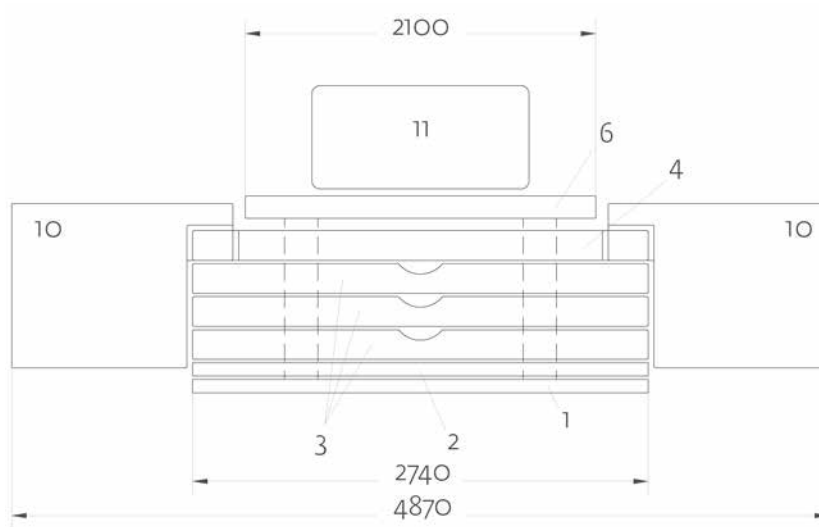

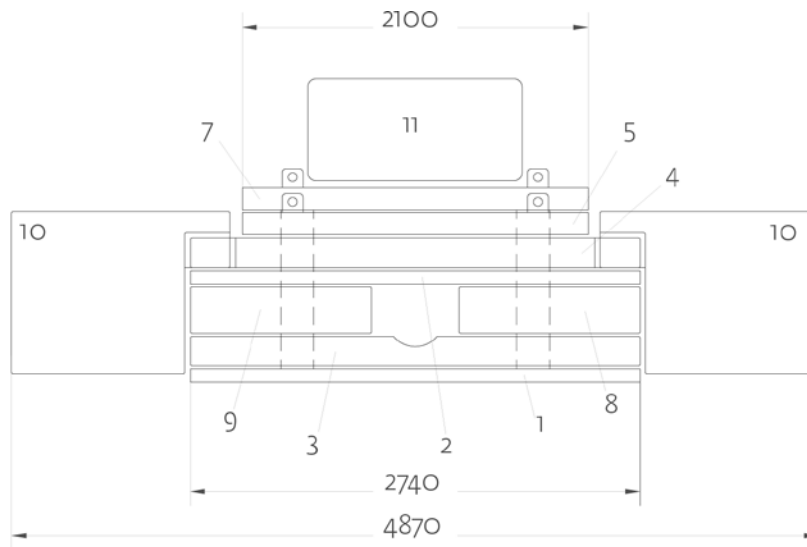
	A	A 130 mm*	B	C	D	E	F	α	β	β_1
14.00 R25	3948	3918	2750	2338	1748	435	356	18	23	17
16.00 R25	3998	3868	3000	2486	1798	485	386	20	25	19
20.5 R25	3998	3868	3110	2507	1798	485	386	20	25	19

Ra = Radius all wheels steered • Radius allradgelenkt • Rayon toutes les roues directrices • Radio de giro con todas las ruedas giradas • Raggio di curva con tutte le ruote sterzate • Радиус поворота при управлении всеми колесами
* Lowered • Abgesenkt • Surbaissé • Rebaja • Abbassato • Сниженный



	① 2,5t	② 2,5t	③ 5,0t	③ 5,0t	③ 5,0t	④ 5,0t	⑥ 2,5t	⑩ 5,8t	⑩ 5,8t	⑪ 1,0t
1 t	-	-	-	-	-	-	-	-	-	X
3,5 t	-	-	-	-	-	-	X	-	-	X
6 t	X	-	-	-	-	-	X	-	-	X
8,5 t	X	X	-	-	-	-	X	-	-	X
11 t	X	-	X	-	-	-	X	-	-	X
13,5 t	X	X	X	-	-	-	X	-	-	X
16 t	X	-	X	X	-	-	X	-	-	X
18,5 t	X	X	X	X	-	-	X	-	-	X
21 t	X	-	X	X	X	-	X	-	-	X
23,5 t	X	X	X	X	x	-	x	-	-	X
26 t	X	-	X	x	X	X	X	-	-	X
28,5 t	X	X	X	X	X	X	X	-	-	X
40,1 t	X	X	X	X	X	X	X	X	X	X



	① 2,5t	② 2,5t	③ 5,0t	④ 5,0t	⑤ 2,5t	⑦ 2,5t	⑧ 3,75t	⑨ 3,75t	⑩ 5,8t	⑩ 5,8t	⑪ 1,0t
1 t	-	-	-	-	-	-	-	-	-	-	X
3,5 t	-	-	-	-	-	X	-	-	-	-	X
6 t	-	-	-	-	X	X	-	-	-	-	X
8,5 t	X	-	-	-	X	X	-	-	-	-	X
11 t	X	-	-	-	-	-	X	X	-	-	X
13,5 t	X	-	-	-	-	X	X	X	-	-	X
16 t	X	-	-	-	X	X	X	X	-	-	X
18,5 t	X	-	X	-	-	X	X	X	-	-	X
21 t	X	-	X	-	X	X	X	X	-	-	X
23,5 t	X	X	X	-	X	X	X	X	-	-	X
26 t	X	-	X	X	X	X	X	X	-	-	X
28,5 t	X	X	X	X	X	X	X	X	-	-	X
40,1 t	X	X	X	X	X	X	X	X	X	X	X

* Special option, Wählweise, Option spéciale, Option especial, Equipaggiamento speciale, Спецзаказ



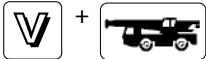
Axle • Achse Essieu • Eje Asse • Оси	1	2	3	4	5	Total weight • Gesamtgewicht Poids total • Peso total Peso totale • Суммарный вес
t	12	12	12	12	12	60*





* With 11 t counterweight, 10x6x10, 14.00 R25 tyres, 11/18 m bi-fold swingaway, 20 t hookblock • Mit 11 t Gegengewicht, 10x6x10, 14.00 R25 Reifen, 11/18 m Doppelklappspitze, 20 t Hakenflasche • Avec contre-poids de 11t, 10x6x10, pneus, 14.00 R25, extension treillis 11/18m, 20t moufle • Con 11 t contrapeso, 10x6x10, neumáticos 14.00 R25, 11/18 m plumin articulado, gancho de 20 t • Con a bordo 11 t di zavorra, 10x6x10, Gomme tipo 14.00 R25, fulcane ripiegabile da 11/18 m, gancio da 20 t • с противовесом 11 т, 10x6x10, шинами 14,00 R25, складным удлишителем стрелы 11/18 м, крюковым блоком 20 т

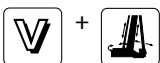







Lifting Capacity Traglast Force de levage Capacidad de elevación Capacità di sollevamento Грузоподъемность	Sheaves Rollen Poulies Poleas Carrucole Шкивы	Weight Gewicht Poids Peso Peso Масса	Parts of line Stränge Brins Ramales de cable Numero di funi Кратность запасовки	Possible load with crane* Mögliche Traglast am Kran* Capacité possible sur la grue* Carga posible con la grue* Portata ammissibile con la gru* Допустимая нагрузка для крана*
100 t	7	1150 kg	2 - 15	100 t
75 t	5	850 kg	2 - 11	75 t
50 t	3	675 kg	2 - 7	49 t
20 t	1	325 kg	1 - 3	20 t
8 t	H/B	200 kg	1	7 t

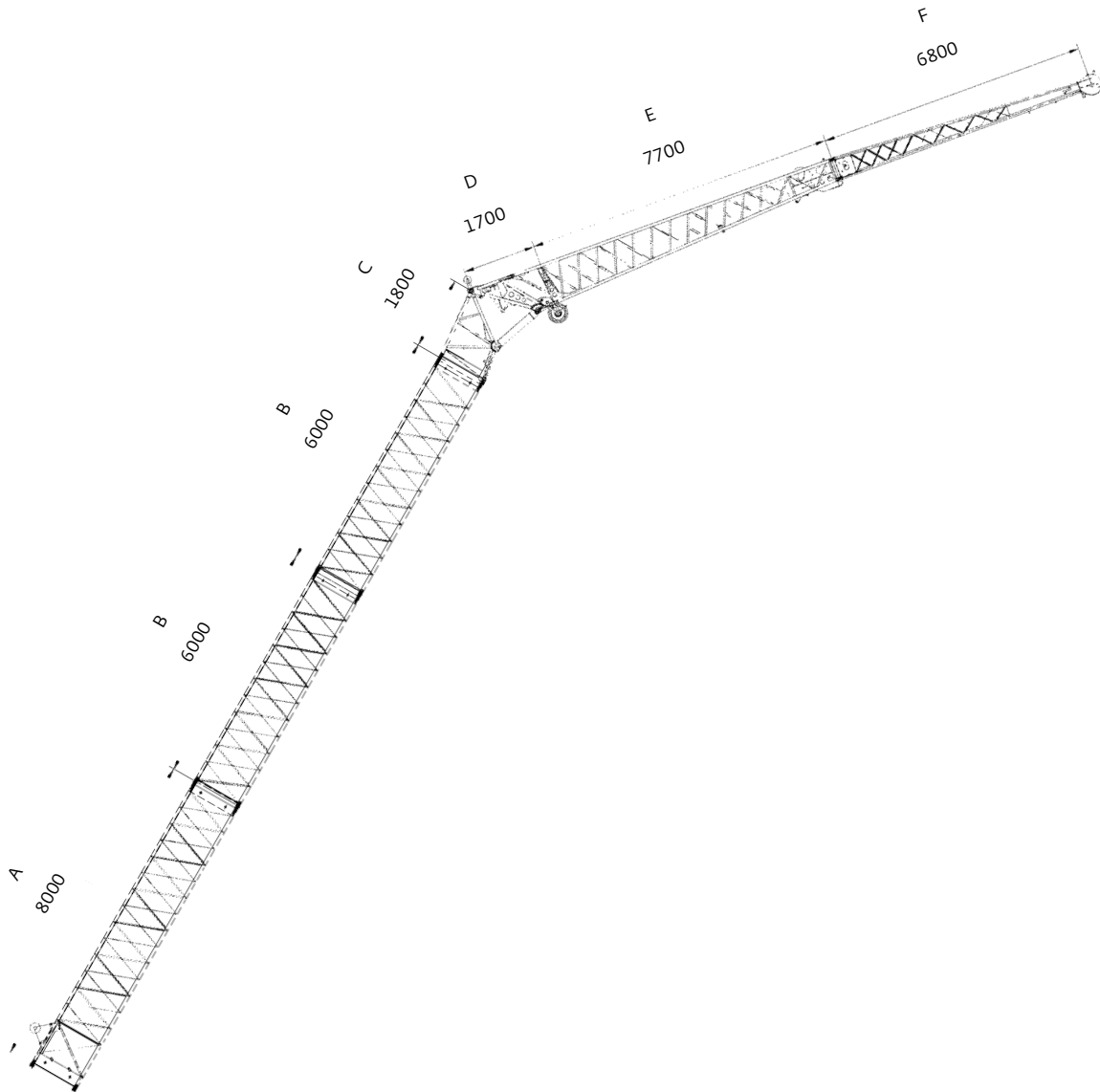
* varies depending on national regulations, variiert je nach Ländvorschrift, fonction des réglementations nationales, variaciones dependiendo de las regulaciones nacionales, varia in funzione delle normative nazionali, изменяется в зависимости от национальных норм.



	1	2	3	4	5	6	7	8	9	10	11	12	13	14	15	16	R1	R2	
km/h	5,7	6,9	8,5	10,2	12,8	15,4	18,6	22,4	25,4	30,5	37,6	45,3	56,2	67,7	78,1	85	6,3	7,6	
km/h 	2,6	3,1	3,9	4,6	5,8	6,9	8,4	10,1	11,4	13,8	16,9	20,4	25,4	30,6	36,9	44,5	2,9	3,5	71%
	14.00 R25																		



	Infinitely variable • Stufenlos Progressivement variable • Infinitamente variable • Infinitamente variabile Плавно-изменяемый	Rope • Seil Câble Cable • Fune Канат	Max. Single line pull • Max. Seilzug Effort maxi au brin simple • Tiro máximo por ramal • Tiro max. per singola fune Макс. натяжение каната
	0 - 125 m/min Single line • Einfacher Strang Brin simple • Ramal simple • Tiro a fune singola • Однократная запасовка	19 mm / 255 m	70 kN
	0 - 125 m/min Single line • Einfacher Strang Brin simple • Ramal simple • Tiro a fune singola • Однократная запасовка	19 mm / 225 m	70 kN
	0 - 1,5 min ⁻¹		
	-3° to + 83°	45 s	
	12,90 to 50,77 m	340 s	



Total Length Gesamtlänge Longueur totale Longitud total Lunghezza Totale Общая длина	Intermediate section boom extension make-up Reihenfolge des Spitzenaufbaus Ordre des combinaisons de l'extension treillis Combinaciones de tramos intermedios de extensión de pluma Sequenza di combinazioni per le sezioni di traliccio del falcone Сборка промежуточной секции гуська крана					
	[m]	8,0 m	6,0 m	1,8 m	1,7 m	7,7 m
3,5	-	-	1x	1x	-	-
11	-	-	1x	1x	1x	-
18	-	-	1x	1x	1x	1x
26	1x	-	1x	1x	1x	1x
32	1x	1x	1x	1x	1x	1x
38	1x	2x	1x	1x	1x	1x



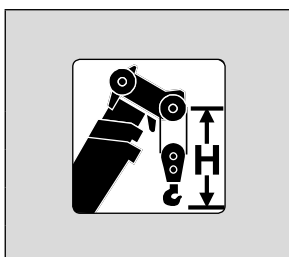
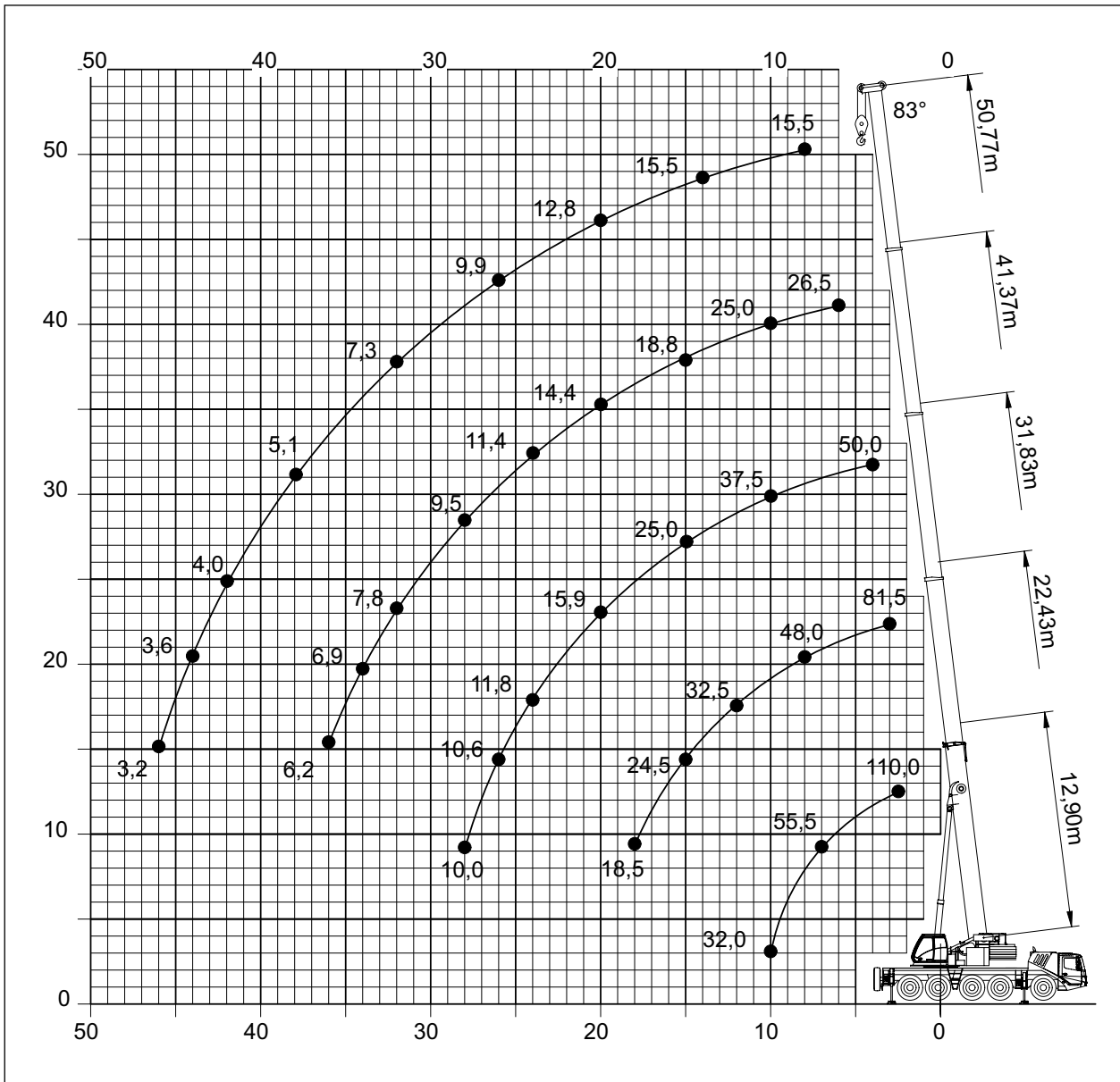
12,90 – 50,77 m



7,5 m

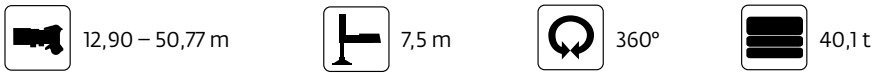


360°



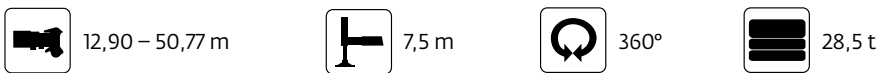
Hook block • Hakenflasche • Crochet-moufle • Gancho • Ganci • Крюковой блок (t)

Hook Block	H (mm)
100 D	3160
75 D	3070
50 E	3000
20 E	2770
8 H/B	2350

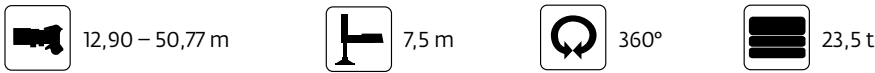


m	12,90*	12,90	17,68	22,43	27,16	31,83	36,62	41,37	46,09	50,77
2,5	110,0	-	-	-	-	-	-	-	-	-
3,0	95,0	94,0	86,0	81,5	65,0	-	-	-	-	-
4,0	81,5	79,5	77,0	71,5	65,0	50,0	-	-	-	-
5,0	71,0	68,5	68,5	64,0	61,0	50,0	36,0	-	-	-
6,0	62,5	60,0	60,0	58,5	55,5	47,5	36,0	26,5	-	-
7,0	55,5	53,0	53,0	53,0	51,0	45,0	34,5	26,5	20,0	-
8,0	48,5	47,0	48,0	48,0	46,5	42,5	32,5	26,5	20,0	15,5
9,0	41,5	41,5	43,0	43,0	42,5	40,0	30,5	26,5	20,0	15,5
10,0	32,0	32,0	39,0	39,0	38,5	37,5	28,5	25,0	20,0	15,5
11,0	-	-	35,5	35,5	35,0	35,5	26,5	23,5	20,0	15,5
12,0	-	-	32,5	32,5	32,0	33,0	25,0	22,5	20,0	15,5
13,0	-	-	30,0	30,0	29,5	30,0	23,5	21,0	19,1	15,5
14,0	-	-	25,0	27,5	27,0	28,0	22,0	19,9	18,2	15,5
15,0	-	-	-	24,5	25,0	25,0	20,5	18,8	17,3	15,5
16,0	-	-	-	22,0	23,0	22,5	19,5	17,8	16,5	15,4
18,0	-	-	-	18,5	19,3	18,8	17,4	16,0	15,0	14,2
20,0	-	-	-	-	16,4	15,9	15,4	14,4	13,3	12,8
22,0	-	-	-	-	14,2	13,6	13,7	12,9	12,1	11,7
24,0	-	-	-	-	11,1	11,8	12,4	11,4	11,1	10,7
26,0	-	-	-	-	-	10,6	10,9	10,1	10,2	9,9
28,0	-	-	-	-	-	10,0	9,6	9,5	9,5	9,1
30,0	-	-	-	-	-	-	8,5	8,7	8,6	8,2
32,0	-	-	-	-	-	-	7,6	7,8	7,7	7,3
34,0	-	-	-	-	-	-	-	6,9	6,9	6,5
36,0	-	-	-	-	-	-	-	6,2	6,2	5,7
38,0	-	-	-	-	-	-	-	5,4	5,5	5,1
40,0	-	-	-	-	-	-	-	-	5,0	4,5
42,0	-	-	-	-	-	-	-	-	4,5	4,0
44,0	-	-	-	-	-	-	-	-	-	3,6
46,0	-	-	-	-	-	-	-	-	-	3,2

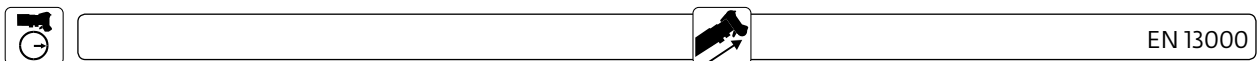
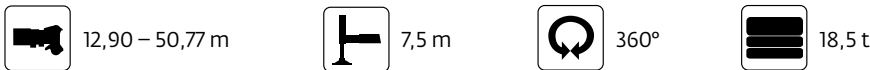
* 0° Ober rear • Nach hinten • En arrière • Por la parte trasera • Sul posteriore • Над задней частью



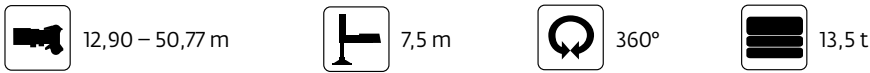
m	12,90	17,68	22,43	27,16	31,83	36,62	41,37	46,09	50,77
3,0	93,0	86,0	81,5	65,0	-	-	-	-	-
4,0	78,5	77,0	72,0	65,0	50,0	-	-	-	-
5,0	67,5	68,0	64,5	61,0	50,0	36,0	-	-	-
6,0	58,5	59,0	58,0	55,5	47,5	36,0	26,5	-	-
7,0	51,5	52,0	52,0	51,0	45,0	34,5	26,5	20,0	-
8,0	45,5	46,5	46,5	46,0	42,5	32,5	26,5	20,0	15,5
9,0	41,0	41,5	41,5	40,0	39,5	30,5	26,5	20,0	15,5
10,0	32,0	37,5	37,5	35,0	34,5	28,5	25,0	20,0	15,5
11,0	-	32,5	32,5	31,5	30,5	26,5	23,5	20,0	15,5
12,0	-	28,0	28,0	29,0	27,5	25,0	22,5	20,0	15,5
13,0	-	25,0	24,5	25,5	24,5	23,0	21,0	19,1	15,5
14,0	-	22,5	23,0	23,0	22,0	21,0	19,9	18,2	15,5
15,0	-	-	20,5	20,5	19,9	19,0	18,6	17,3	15,5
16,0	-	-	18,6	18,5	17,9	17,8	17,0	16,5	15,4
18,0	-	-	15,4	15,3	14,7	15,4	14,4	14,3	14,2
20,0	-	-	-	12,8	13,3	13,0	12,6	12,9	12,4
22,0	-	-	-	10,9	11,5	11,0	11,3	11,2	10,8
24,0	-	-	-	9,9	10,0	9,6	9,9	9,7	9,3
26,0	-	-	-	-	8,7	8,9	8,6	8,4	8,0
28,0	-	-	-	-	7,6	7,8	7,5	7,3	6,9
30,0	-	-	-	-	-	6,9	6,6	6,4	6,0
32,0	-	-	-	-	-	6,1	5,8	5,6	5,2
34,0	-	-	-	-	-	-	5,2	4,9	4,5
36,0	-	-	-	-	-	-	4,6	4,3	3,9
38,0	-	-	-	-	-	-	4,1	3,8	3,4
40,0	-	-	-	-	-	-	-	3,3	2,9
42,0	-	-	-	-	-	-	-	2,9	2,5
44,0	-	-	-	-	-	-	-	-	2,1
46,0	-	-	-	-	-	-	-	-	1,8



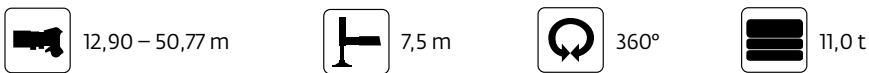
m	12,90	17,68	22,43	27,16	31,83	36,62	41,37	46,09	50,77
3,0	92,5	86,0	81,5	65,0	-	-	-	-	-
4,0	78,0	77,0	72,0	65,0	50,0	-	-	-	-
5,0	67,0	67,0	64,5	61,0	50,0	36,0	-	-	-
6,0	58,0	58,5	58,0	55,5	47,5	36,0	26,5	-	-
7,0	51,0	51,5	51,5	50,5	45,0	34,5	26,5	20,0	-
8,0	45,0	45,5	45,5	42,0	41,0	32,5	26,5	20,0	15,5
9,0	39,0	40,0	39,0	36,5	35,5	30,5	26,5	20,0	15,5
10,0	32,0	34,0	34,0	33,5	31,0	28,5	25,0	20,0	15,5
11,0	-	29,5	29,0	29,5	27,5	25,5	23,5	20,0	15,5
12,0	-	26,0	26,5	26,0	24,5	23,0	22,0	20,0	15,5
13,0	-	22,5	23,0	23,0	22,0	20,5	19,9	19,1	15,5
14,0	-	20,0	20,5	20,5	19,8	19,7	18,0	17,8	15,5
15,0	-	-	18,4	18,3	17,7	18,2	16,4	16,6	15,5
16,0	-	-	16,6	16,5	16,2	16,6	15,4	15,8	14,9
18,0	-	-	13,7	13,5	14,2	13,7	13,8	13,5	12,6
20,0	-	-	-	11,6	11,9	11,4	11,9	11,6	10,8
22,0	-	-	-	10,4	10,2	10,3	10,1	9,9	9,3
24,0	-	-	-	9,0	8,7	9,0	8,7	8,4	8,0
26,0	-	-	-	-	7,8	7,8	7,5	7,3	6,8
28,0	-	-	-	-	6,8	6,8	6,5	6,3	5,8
30,0	-	-	-	-	-	5,9	5,7	5,4	5,0
32,0	-	-	-	-	-	5,2	4,9	4,7	4,3
34,0	-	-	-	-	-	-	4,3	4,1	3,7
36,0	-	-	-	-	-	-	3,8	3,5	3,1
38,0	-	-	-	-	-	-	3,3	3,0	2,6
40,0	-	-	-	-	-	-	-	2,6	2,2
42,0	-	-	-	-	-	-	-	2,2	1,8
44,0	-	-	-	-	-	-	-	-	1,5
46,0	-	-	-	-	-	-	-	-	1,2



m	12,90	17,68	22,43	27,16	31,83	36,62	41,37	46,09	50,77
3,0	92,0	86,0	81,5	65,0	-	-	-	-	-
4,0	77,5	77,0	72,0	65,0	50,0	-	-	-	-
5,0	66,0	66,5	64,5	61,0	50,0	36,0	-	-	-
6,0	57,0	57,5	57,5	55,0	47,5	36,0	26,5	-	-
7,0	50,0	50,5	49,0	45,0	43,0	34,5	26,5	20,0	-
8,0	42,5	43,5	40,5	39,0	36,5	32,5	26,5	20,0	15,5
9,0	35,5	36,5	34,5	34,0	31,5	29,0	26,5	20,0	15,5
10,0	29,0	31,0	30,5	29,5	27,5	25,5	24,5	20,0	15,5
11,0	-	26,5	27,0	26,0	24,0	23,0	21,5	20,0	15,5
12,0	-	23,0	23,5	23,0	21,5	21,5	19,4	19,0	15,5
13,0	-	19,9	20,5	20,5	19,2	19,3	17,8	18,0	15,5
14,0	-	17,6	18,2	18,0	18,0	17,5	16,9	16,5	15,5
15,0	-	-	16,2	16,1	16,8	15,9	15,7	15,1	14,1
16,0	-	-	14,7	14,4	15,1	14,5	14,6	13,8	12,9
18,0	-	-	12,1	12,6	12,4	12,3	12,4	11,7	10,8
20,0	-	-	-	10,6	10,4	10,6	10,3	10,0	9,2
22,0	-	-	-	9,0	9,0	9,0	8,7	8,5	7,9
24,0	-	-	-	7,7	7,7	7,7	7,4	7,2	6,7
26,0	-	-	-	-	6,6	6,6	6,3	6,1	5,7
28,0	-	-	-	-	5,8	5,7	5,4	5,2	4,8
30,0	-	-	-	-	-	5,0	4,7	4,4	4,0
32,0	-	-	-	-	-	4,3	4,0	3,8	3,3
34,0	-	-	-	-	-	-	3,4	3,2	2,8
36,0	-	-	-	-	-	-	2,9	2,7	2,3
38,0	-	-	-	-	-	-	2,5	2,2	1,8
40,0	-	-	-	-	-	-	-	1,8	1,4
42,0	-	-	-	-	-	-	-	1,5	1,1



m	12,90	17,68	22,43	27,16	31,83	36,62	41,37	46,09	50,77
3,0	91,5	86,0	81,5	65,0	-	-	-	-	-
4,0	76,5	76,5	72,0	65,0	50,0	-	-	-	-
5,0	65,0	65,5	64,5	61,0	50,0	36,0	-	-	-
6,0	56,5	57,0	53,5	48,5	46,5	36,0	26,5	-	-
7,0	47,5	46,5	43,0	41,5	38,0	34,5	26,5	20,0	-
8,0	38,5	38,5	36,0	35,0	32,0	29,5	26,5	20,0	15,5
9,0	31,0	33,0	32,0	30,0	27,5	26,0	24,5	20,0	15,5
10,0	25,5	27,5	27,5	26,0	24,0	23,5	21,5	20,0	15,5
11,0	-	23,0	24,0	23,0	21,5	21,0	19,9	18,5	15,5
12,0	-	19,9	20,5	20,0	20,0	18,7	18,2	17,5	15,5
13,0	-	17,3	17,9	17,8	18,1	16,7	16,7	15,8	14,7
14,0	-	15,2	16,1	15,9	16,3	15,3	15,1	14,3	13,2
15,0	-	-	14,3	14,8	14,6	14,4	13,7	13,0	12,0
16,0	-	-	12,8	13,3	13,1	13,3	12,6	11,8	10,9
18,0	-	-	10,4	10,9	10,9	10,9	10,5	9,9	9,0
20,0	-	-	-	9,0	9,1	9,1	8,8	8,3	7,5
22,0	-	-	-	7,6	7,6	7,6	7,3	7,0	6,2
24,0	-	-	-	6,4	6,4	6,4	6,1	5,8	5,2
26,0	-	-	-	-	5,4	5,4	5,1	4,8	4,3
28,0	-	-	-	-	4,6	4,6	4,3	4,0	3,6
30,0	-	-	-	-	-	3,9	3,6	3,3	2,9
32,0	-	-	-	-	-	3,3	3,0	2,7	2,3
34,0	-	-	-	-	-	-	2,5	2,2	1,8
36,0	-	-	-	-	-	-	2,0	1,8	1,4
38,0	-	-	-	-	-	-	1,7	1,4	1,0
40,0	-	-	-	-	-	-	-	1,0	-



m	12,90	17,68	22,43	27,16	31,83	36,62	41,37	46,09	50,77
3,0	91,0	86,0	81,5	65,0	-	-	-	-	-
4,0	76,0	76,0	72,0	65,0	50,0	-	-	-	-
5,0	64,5	65,0	64,5	58,0	50,0	36,0	-	-	-
6,0	55,5	54,5	50,0	45,0	43,0	36,0	26,5	-	-
7,0	45,5	43,5	40,0	38,5	35,5	32,5	26,5	20,0	-
8,0	36,0	36,0	35,0	32,5	29,5	27,5	26,0	20,0	15,5
9,0	28,5	30,5	29,5	27,5	25,5	25,0	22,5	20,0	15,5
10,0	23,5	25,5	25,5	24,0	23,0	22,0	21,0	19,1	15,5
11,0	-	21,5	22,0	21,0	21,0	19,3	19,1	18,0	15,5
12,0	-	18,3	18,9	18,6	18,6	17,2	17,1	16,1	14,9
13,0	-	15,9	16,8	16,8	16,6	16,1	15,3	14,4	13,3
14,0	-	13,9	14,8	15,3	15,0	14,7	13,8	13,0	11,9
15,0	-	-	13,1	13,6	13,4	13,3	12,5	11,7	10,7
16,0	-	-	11,7	12,2	12,3	12,1	11,3	10,6	9,7
18,0	-	-	9,4	9,9	10,0	9,9	9,4	8,7	7,9
20,0	-	-	-	8,1	8,2	8,1	7,8	7,3	6,5
22,0	-	-	-	6,7	6,7	6,7	6,4	6,1	5,4
24,0	-	-	-	5,6	5,6	5,6	5,3	5,1	4,4
26,0	-	-	-	-	4,7	4,7	4,4	4,2	3,6
28,0	-	-	-	-	4,0	3,9	3,6	3,4	2,9
30,0	-	-	-	-	-	3,3	3,0	2,7	2,3
32,0	-	-	-	-	-	2,7	2,4	2,2	1,8
34,0	-	-	-	-	-	-	2,0	1,7	1,3
36,0	-	-	-	-	-	-	1,6	1,3	0,9
38,0	-	-	-	-	-	-	1,2	0,9	-



12,90 – 50,77 m



7,5 m



360°



8,5 t



EN 13000

m	12,90	17,68	22,43	27,16	31,83	36,62	41,37	46,09	50,77
3,0	91,0	86,0	81,5	65,0	-	-	-	-	-
4,0	75,5	75,5	72,0	65,0	50,0	-	-	-	-
5,0	64,0	65,0	61,0	54,0	50,0	36,0	-	-	-
6,0	53,5	51,0	46,5	44,5	40,0	36,0	26,5	-	-
7,0	43,0	40,5	38,5	36,0	33,0	30,0	26,5	20,0	-
8,0	33,0	34,0	32,5	30,0	27,5	25,5	24,0	20,0	15,5
9,0	26,5	28,5	27,5	25,5	24,5	23,5	22,5	20,0	15,5
10,0	21,5	23,5	23,5	22,0	22,0	20,5	20,0	18,5	15,5
11,0	-	19,8	20,5	19,4	19,4	18,2	17,7	16,6	15,3
12,0	-	16,9	17,9	17,9	17,2	16,8	15,7	14,7	13,5
13,0	-	14,6	15,5	16,1	15,3	15,0	14,0	13,1	12,0
14,0	-	12,8	13,6	14,2	14,0	13,4	12,5	11,7	10,7
15,0	-	-	12,0	12,6	12,6	12,1	11,3	10,5	9,6
16,0	-	-	10,6	11,2	11,2	10,9	10,2	9,5	8,6
18,0	-	-	8,4	8,9	9,0	9,0	8,4	7,8	6,9
20,0	-	-	-	7,3	7,3	7,3	6,9	6,4	5,6
22,0	-	-	-	6,0	6,0	6,0	5,7	5,3	4,6
24,0	-	-	-	4,9	4,9	4,9	4,6	4,3	3,7
26,0	-	-	-	-	4,1	4,1	3,8	3,5	2,9
28,0	-	-	-	-	3,4	3,3	3,1	2,8	2,3
30,0	-	-	-	-	-	2,7	2,5	2,2	1,7
32,0	-	-	-	-	-	2,2	2,0	1,7	1,2
34,0	-	-	-	-	-	-	1,5	1,3	-
36,0	-	-	-	-	-	-	1,1	0,9	-



12,90 – 50,77 m



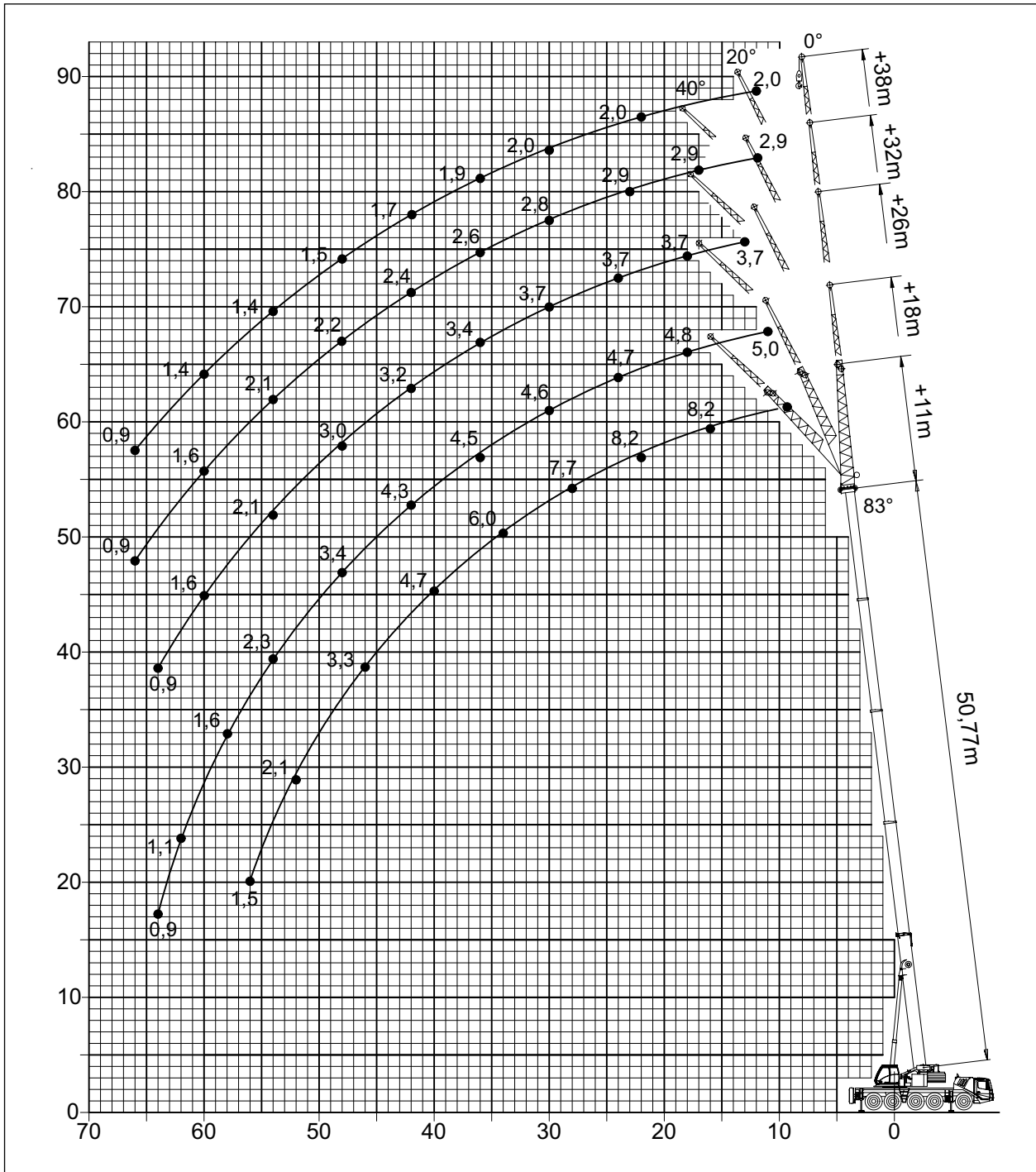
7,5 m



360°



11,0 - 18,0 - 26,0 - 32,0 - 38,0 m





46,09 – 50,77 m



11,0 m



7,5 m



360°



40,1 t



EN 13000

m m	46,09					50,77				
	0°	20°	40°	* 0° - 20°	* 20° - 40°	0°	20°	40°	* 0° - 20°	* 20° - 40°
8,0	10,5	-	-	-	-	-	-	-	-	-
9,0	10,5	-	-	-	-	8,2	-	-	-	-
10,0	10,5	-	-	-	-	8,2	-	-	-	-
11,0	10,5	9,8	-	9,8	-	8,2	-	-	-	-
12,0	10,5	9,8	-	9,6	-	8,2	8,2	-	-	-
13,0	10,5	9,7	8,6	9,4	7,5	8,2	8,2	-	8,2	-
14,0	10,5	9,6	8,6	9,1	7,4	8,2	8,2	8,0	8,2	7,5
15,0	10,5	9,5	8,5	8,9	7,3	8,2	8,2	7,9	8,2	7,4
16,0	10,5	9,4	8,4	8,7	7,2	8,2	8,2	7,9	8,2	7,3
18,0	10,4	9,3	8,2	8,3	7,0	8,2	8,2	7,9	8,2	7,1
20,0	10,2	9,1	8,0	8,0	6,9	8,2	8,2	7,8	8,2	7,0
22,0	10,0	9,0	7,8	7,6	6,7	8,2	8,2	7,8	7,9	6,8
24,0	9,8	8,6	7,6	7,3	6,6	8,2	8,2	7,8	7,6	6,7
26,0	9,0	8,4	7,5	7,1	6,5	8,1	7,7	7,6	7,3	6,6
28,0	8,3	8,1	7,4	6,8	6,4	7,7	7,1	7,1	7,1	6,4
30,0	7,7	7,8	7,2	6,6	6,3	7,2	6,5	6,5	6,5	6,4
32,0	6,9	7,1	6,9	6,4	6,2	6,6	6,2	6,2	6,2	6,2
34,0	6,2	6,2	6,5	6,2	6,1	6,0	5,9	5,9	5,9	5,9
36,0	5,5	5,5	5,8	5,5	5,8	5,6	5,6	5,6	5,6	5,6
38,0	5,1	5,1	5,1	5,1	5,1	5,1	5,1	5,3	5,1	5,3
40,0	4,9	4,8	4,9	4,8	4,9	4,5	4,5	4,7	4,5	4,7
42,0	4,4	4,4	4,6	4,4	4,6	4,0	4,0	4,2	4,0	4,2
44,0	3,9	3,9	4,1	3,9	4,1	3,5	3,5	3,7	3,5	3,7
46,0	3,5	3,5	-	3,5	-	3,1	3,1	3,3	3,1	3,3
48,0	3,1	3,1	-	3,1	-	2,7	2,7	2,9	2,7	2,9
50,0	2,8	2,8	-	2,8	-	2,4	2,4	-	2,4	-
52,0	2,5	-	-	-	-	2,1	2,1	-	2,1	-
54,0	-	-	-	-	-	1,8	1,8	-	1,8	-
56,0	-	-	-	-	-	1,5	-	-	-	-



46,09 – 50,77 m



18,0 m



7,5 m



360°



40,1 t



EN 13000

m m	46,09					50,77				
	0°	20°	40°	* 0° - 20°	* 20° - 40°	0°	20°	40°	* 0° - 20°	* 20° - 40°
8,0	5,7	-	-	-	-	-	-	-	-	-
9,0	5,6	-	-	-	-	5,0	-	-	-	-
10,0	5,6	-	-	-	-	5,0	-	-	-	-
11,0	5,6	-	-	-	-	5,0	-	-	-	-
12,0	5,5	-	-	-	-	5,0	-	-	-	-
13,0	5,5	5,0	-	5,0	-	5,0	-	-	-	-
14,0	5,4	5,0	-	5,0	-	4,9	4,6	-	4,6	-
15,0	5,4	5,0	-	5,0	-	4,9	4,6	-	4,6	-
16,0	5,4	4,9	-	4,9	-	4,9	4,6	-	4,6	-
18,0	5,3	4,9	4,5	4,9	4,2	4,8	4,6	-	4,6	-
20,0	5,2	4,8	4,4	4,8	4,0	4,8	4,5	4,3	4,5	4,1
22,0	5,2	4,7	4,3	4,7	3,9	4,8	4,5	4,3	4,5	4,0
24,0	5,1	4,7	4,3	4,5	3,8	4,7	4,4	4,2	4,4	3,9
26,0	5,0	4,6	4,2	4,3	3,7	4,7	4,4	4,2	4,4	3,8
28,0	5,0	4,6	4,1	4,2	3,6	4,6	4,4	4,1	4,3	3,7
30,0	4,9	4,5	4,1	4,0	3,6	4,6	4,3	4,1	4,1	3,6
32,0	4,8	4,4	4,0	3,8	3,5	4,5	4,3	4,0	4,0	3,5
34,0	4,8	4,3	4,0	3,7	3,4	4,5	4,3	4,0	3,9	3,5
36,0	4,7	4,3	3,9	3,6	3,4	4,5	4,2	3,9	3,7	3,4
38,0	4,6	4,2	3,9	3,5	3,3	4,4	4,2	3,9	3,6	3,4
40,0	4,5	4,2	3,9	3,4	3,3	4,4	4,1	3,9	3,5	3,3
42,0	4,2	4,1	3,9	3,3	3,2	4,3	4,1	3,9	3,4	3,3
44,0	3,9	3,9	3,8	3,2	3,2	3,9	3,9	3,8	3,3	3,2
46,0	3,7	3,7	3,7	3,1	3,1	3,5	3,5	3,8	3,2	3,2
48,0	3,5	3,5	3,6	3,0	3,0	3,1	3,1	3,4	3,1	3,1
50,0	3,1	3,1	3,4	2,9	3,0	2,7	2,7	3,0	2,7	3,0
52,0	2,8	2,8	3,0	2,8	2,9	2,4	2,4	2,7	2,4	2,7
54,0	2,5	2,5	-	2,5	-	2,1	2,1	2,3	2,1	2,3
56,0	2,3	2,3	-	2,3	-	1,8	1,8	2,0	1,8	2,0
58,0	2,0	2,0	-	2,0	-	1,6	1,6	-	1,6	-
60,0	-	-	-	-	-	1,4	1,4	-	1,4	-
62,0	-	-	-	-	-	1,1	1,1	-	1,1	-
64,0	-	-	-	-	-	0,9	-	-	-	-

* Luffing under load • Unter Teillast wippbar • Inclinaison sous charge • Angulación con carga • Brandeggio sotto carico • Изменение вылета под нагрузкой



46,09 – 50,77 m



26,0 m



7,5 m



360°



EN 13000

m m	46,09 26					50,77 26				
	0°	20°	40°	* 0° - 20°	* 20° - 40°	0°	20°	40°	* 0° - 20°	* 20° - 40°
10,0	4,3	-	-	-	-	-	-	-	-	-
11,0	4,3	-	-	-	-	3,7	-	-	-	-
12,0	4,3	-	-	-	-	3,7	-	-	-	-
13,0	4,3	-	-	-	-	3,7	-	-	-	-
14,0	4,3	-	-	-	-	3,7	-	-	-	-
15,0	4,3	-	-	-	-	3,7	-	-	-	-
16,0	4,3	4,3	-	4,3	-	3,7	3,7	-	3,7	-
18,0	4,3	4,2	-	4,2	-	3,7	3,7	-	3,7	-
20,0	4,3	4,1	3,9	4,1	3,9	3,7	3,7	-	3,7	-
22,0	4,3	4,0	3,8	4,0	3,8	3,7	3,7	3,5	3,7	3,5
24,0	4,2	3,9	3,7	3,9	3,7	3,7	3,6	3,5	3,6	3,5
26,0	4,1	3,8	3,6	3,8	3,6	3,7	3,6	3,4	3,6	3,4
28,0	4,0	3,7	3,5	3,7	3,5	3,7	3,5	3,4	3,5	3,4
30,0	3,9	3,6	3,4	3,6	3,4	3,7	3,4	3,3	3,4	3,3
32,0	3,8	3,5	3,3	3,5	3,3	3,6	3,3	3,2	3,3	3,2
34,0	3,7	3,4	3,3	3,4	3,3	3,5	3,3	3,2	3,3	3,2
36,0	3,6	3,3	3,2	3,3	3,2	3,4	3,2	3,1	3,2	3,1
38,0	3,5	3,2	3,1	3,2	3,1	3,3	3,1	3,1	3,1	3,1
40,0	3,4	3,1	3,0	3,1	3,0	3,3	3,1	3,0	3,1	3,0
42,0	3,3	3,0	2,9	3,0	2,9	3,2	3,0	2,9	3,0	2,9
44,0	3,2	2,9	2,9	2,9	2,9	3,1	2,9	2,9	2,9	2,9
46,0	3,1	2,9	2,8	2,9	2,8	3,1	2,9	2,8	2,9	2,8
48,0	3,0	2,8	2,7	2,8	2,7	3,0	2,8	2,8	2,8	2,8
50,0	2,8	2,7	2,7	2,7	2,7	2,8	2,7	2,7	2,7	2,7
52,0	2,6	2,6	2,6	2,6	2,6	2,4	2,4	2,7	2,4	2,7
54,0	2,5	2,5	2,5	2,5	2,5	2,1	2,1	2,4	2,1	2,4
56,0	2,3	2,3	2,5	2,3	2,5	1,9	1,9	2,1	1,9	2,1
58,0	2,0	2,0	2,2	2,0	2,2	1,6	1,6	1,8	1,6	1,8
60,0	1,8	1,8	-	1,8	-	1,4	1,4	1,6	1,4	1,6
62,0	1,5	1,5	-	1,5	-	1,1	1,1	1,3	1,1	1,3
64,0	1,3	1,3	-	1,3	-	0,9	0,9	-	0,9	-
66,0	1,2	1,2	-	1,2	-	-	-	-	-	-



46,09 – 50,77 m



32,0 m



7,5 m



360°



EN 13000

m m	46,09 32					50,77 32				
	0°	20°	40°	* 0° - 20°	* 20° - 40°	0°	20°	40°	* 0° - 20°	* 20° - 40°
11,0	3,4	-	-	-	-	-	-	-	-	-
12,0	3,4	-	-	-	-	2,9	-	-	-	-
13,0	3,4	-	-	-	-	2,9	-	-	-	-
14,0	3,4	-	-	-	-	2,9	-	-	-	-
15,0	3,4	-	-	-	-	2,9	-	-	-	-
16,0	3,4	3,4	-	3,4	-	2,9	-	-	-	-
18,0	3,4	3,4	-	3,4	-	2,9	2,9	-	2,9	-
20,0	3,4	3,3	3,2	3,3	3,2	2,9	2,9	-	2,9	-
22,0	3,4	3,2	3,1	3,2	3,1	2,9	2,9	2,9	2,9	2,9
24,0	3,4	3,1	3,1	3,1	3,1	2,9	2,9	2,8	2,9	2,8
26,0	3,3	3,1	3,0	3,1	3,0	2,9	2,8	2,8	2,8	2,8
28,0	3,2	3,0	2,9	3,0	2,9	2,9	2,7	2,7	2,7	2,7
30,0	3,1	2,9	2,8	2,9	2,8	2,8	2,7	2,6	2,7	2,6
32,0	3,0	2,8	2,7	2,8	2,7	2,8	2,6	2,6	2,6	2,6
34,0	2,9	2,7	2,7	2,7	2,7	2,7	2,6	2,5	2,6	2,5
36,0	2,8	2,6	2,6	2,6	2,6	2,6	2,5	2,5	2,5	2,5
38,0	2,7	2,5	2,5	2,5	2,5	2,5	2,4	2,4	2,4	2,4
40,0	2,6	2,5	2,4	2,5	2,4	2,5	2,4	2,4	2,4	2,4
42,0	2,5	2,4	2,3	2,4	2,3	2,4	2,3	2,3	2,3	2,3
44,0	2,4	2,3	2,3	2,3	2,3	2,3	2,2	2,2	2,2	2,2
46,0	2,3	2,2	2,2	2,2	2,2	2,3	2,2	2,2	2,2	2,2
48,0	2,3	2,2	2,1	2,2	2,1	2,2	2,1	2,1	2,1	2,1
50,0	2,2	2,1	2,1	2,1	2,1	2,2	2,1	2,1	2,1	2,1
52,0	2,1	2,0	2,0	2,0	2,0	2,1	2,0	2,0	2,0	2,0
54,0	2,0	2,0	2,0	2,0	2,0	2,1	2,0	2,0	2,0	2,0
56,0	1,9	1,9	1,9	1,9	1,9	1,9	1,9	1,9	1,9	1,9
58,0	1,9	1,8	1,8	1,8	1,8	1,6	1,6	1,9	1,6	1,9
60,0	1,8	1,8	1,8	1,8	1,8	1,4	1,4	1,6	1,4	1,6
62,0	1,5	1,5	1,7	1,5	1,7	1,1	1,1	1,4	1,1	1,4
64,0	1,3	1,3	-	1,3	-	0,9	0,9	1,1	0,9	1,1
66,0	1,1	1,1	-	1,1	-	-	-	0,9	-	0,9
68,0	1,0	1,0	-	1,0	-	-	-	-	-	-

* Luffing under load • Unter Teillast wipbar • Inclinaison sous charge • Angulación con carga • Brandeggio sotto carico • Изменение вылета под нагрузкой



46,09 – 50,77 m



38,0 m



7,5 m



360°



40,1 t



EN 13000

m m	46,09					50,77						
	0°	20°	38	40°	* 0° - 20°	* 20° - 40°	0°	20°	38	40°	* 0° - 20°	* 20° - 40°
12,0	2,4	-	-	-	-	-	2,0	-	-	-	-	-
13,0	2,4	-	-	-	-	-	2,0	-	-	-	-	-
14,0	2,4	-	-	-	-	-	2,0	-	-	-	-	-
15,0	2,4	-	-	-	-	-	2,0	-	-	-	-	-
16,0	2,4	-	-	-	-	-	2,0	-	-	-	-	-
18,0	2,4	2,4	-	2,4	-	-	2,0	-	-	-	-	-
20,0	2,4	2,4	-	2,4	-	-	2,0	2,0	-	2,0	-	-
22,0	2,4	2,4	2,4	2,4	2,4	2,4	2,0	2,0	-	2,0	2,0	-
24,0	2,4	2,4	2,4	2,4	2,4	2,4	2,0	2,0	2,0	2,0	2,0	2,0
26,0	2,4	2,3	2,3	2,3	2,3	2,3	2,0	2,0	2,0	2,0	2,0	2,0
28,0	2,3	2,2	2,2	2,2	2,2	2,2	2,0	2,0	2,0	2,0	2,0	2,0
30,0	2,2	2,2	2,2	2,2	2,2	2,2	2,0	2,0	2,0	2,0	2,0	2,0
32,0	2,2	2,1	2,1	2,1	2,1	2,1	2,0	1,9	1,9	1,9	1,9	1,9
34,0	2,1	2,0	2,0	2,0	2,0	2,0	1,9	1,9	1,9	1,9	1,9	1,9
36,0	2,0	1,9	2,0	1,9	1,9	2,0	1,9	1,8	1,8	1,8	1,8	1,8
38,0	1,9	1,9	1,9	1,9	1,9	1,9	1,8	1,8	1,8	1,8	1,8	1,8
40,0	1,9	1,8	1,8	1,8	1,8	1,8	1,8	1,7	1,7	1,7	1,7	1,7
42,0	1,8	1,8	1,8	1,8	1,8	1,8	1,7	1,7	1,7	1,7	1,7	1,7
44,0	1,7	1,7	1,7	1,7	1,7	1,7	1,7	1,6	1,6	1,6	1,6	1,6
46,0	1,7	1,6	1,7	1,6	1,6	1,7	1,6	1,6	1,6	1,6	1,6	1,6
48,0	1,6	1,6	1,6	1,6	1,6	1,6	1,5	1,5	1,5	1,5	1,5	1,5
50,0	1,6	1,5	1,5	1,5	1,5	1,5	1,5	1,5	1,5	1,5	1,5	1,5
52,0	1,5	1,5	1,5	1,5	1,5	1,5	1,5	1,4	1,4	1,4	1,4	1,4
54,0	1,4	1,4	1,5	1,4	1,4	1,4	1,4	1,4	1,4	1,4	1,4	1,4
56,0	1,4	1,4	1,4	1,4	1,4	1,4	1,4	1,3	1,3	1,3	1,3	1,3
58,0	1,3	1,3	1,4	1,3	1,3	1,3	1,3	1,3	1,3	1,3	1,3	1,3
60,0	1,3	1,3	1,3	1,3	1,3	1,3	1,3	1,3	1,3	1,3	1,3	1,3
62,0	1,2	1,2	1,3	1,2	1,2	1,2	1,1	1,1	1,1	1,1	1,1	1,1
64,0	1,2	1,2	1,2	1,2	1,2	1,2	-	-	-	1,1	-	1,1
66,0	1,0	1,0	1,2	1,0	1,0	1,0	-	-	-	0,9	-	0,9
68,0	-	-	1,0	-	-	-	-	-	-	-	-	-

* Luffing under load • Unter Teillast wipbar • Inclinaison sous charge • Angulación con carga • Brandeggio sotto carico • Изменение вылета под нагрузкой



46,09 – 50,77 m



11,0 m



7,5 m



360°



23,5 t



EN 13000

m m	46,09					50,77				
	11					11				
	0°	20°	40°	* 0° - 20°	* 20° - 40°	0°	20°	40°	* 0° - 20°	* 20° - 40°
8,0	10,5	-	-	-	-	-	-	-	-	-
9,0	10,5	-	-	-	-	8,2	-	-	-	-
10,0	10,5	-	-	-	-	8,2	-	-	-	-
11,0	10,5	9,8	-	9,8	-	8,2	-	-	-	-
12,0	10,5	9,8	-	9,6	-	8,2	8,2	-	8,2	-
13,0	10,5	9,7	8,6	9,4	7,5	8,2	8,2	-	8,2	-
14,0	10,5	9,6	8,6	9,1	7,4	8,2	8,2	8,0	8,2	7,5
15,0	10,5	9,5	8,5	8,9	7,3	8,2	8,2	7,9	8,2	7,4
16,0	10,5	9,4	8,4	8,7	7,2	8,2	8,2	7,9	8,2	7,3
18,0	10,4	9,3	8,2	8,3	7,0	8,2	8,2	7,9	8,2	7,1
20,0	10,2	9,1	8,0	8,0	6,9	8,2	8,2	7,8	8,2	7,0
22,0	8,9	8,8	7,8	7,6	6,7	8,2	8,2	7,8	7,9	6,8
24,0	8,3	8,0	7,6	7,3	6,6	7,6	7,6	7,8	7,6	6,7
26,0	7,3	7,3	7,3	7,1	6,5	6,6	6,6	7,1	6,6	6,6
28,0	6,3	6,3	6,7	6,3	6,4	5,7	5,7	6,2	5,7	6,2
30,0	5,4	5,4	5,8	5,4	5,8	4,9	4,9	5,4	4,9	5,4
32,0	4,7	4,7	5,0	4,7	5,0	4,3	4,3	4,7	4,3	4,7
34,0	4,1	4,1	4,4	4,1	4,4	3,6	3,6	4,0	3,6	4,0
36,0	3,5	3,5	3,8	3,5	3,8	3,1	3,1	3,4	3,1	3,4
38,0	3,0	3,0	3,2	3,0	3,2	2,6	2,6	2,9	2,6	2,9
40,0	2,6	2,6	2,8	2,6	2,8	2,1	2,1	2,4	2,1	2,4
42,0	2,2	2,2	2,3	2,2	2,3	1,7	1,7	2,0	1,7	2,0
44,0	1,8	1,8	2,0	1,8	2,0	1,4	1,4	1,6	1,4	1,6
46,0	1,5	1,5	-	1,5	-	1,1	1,1	1,2	1,1	1,2
48,0	1,2	1,2	-	1,2	-	-	-	0,9	-	0,9
50,0	1,0	1,0	-	1,0	-	-	-	-	-	-



46,09 – 50,77 m



18,0 m



7,5 m



360°



23,5 t



EN 13000

m m	46,09					50,77				
	18					18				
	0°	20°	40°	* 0° - 20°	* 20° - 40°	0°	20°	40°	* 0° - 20°	* 20° - 40°
8,0	5,7	-	-	-	-	-	-	-	-	-
9,0	5,6	-	-	-	-	5,0	-	-	-	-
10,0	5,6	-	-	-	-	5,0	-	-	-	-
11,0	5,6	-	-	-	-	5,0	-	-	-	-
12,0	5,5	-	-	-	-	5,0	-	-	-	-
13,0	5,5	5,0	-	5,0	-	5,0	-	-	-	-
14,0	5,4	5,0	-	5,0	-	4,9	4,6	-	4,6	-
15,0	5,4	5,0	-	5,0	-	4,9	4,6	-	4,6	-
16,0	5,4	4,9	-	4,9	-	4,9	4,6	-	4,6	-
18,0	5,3	4,9	4,5	4,9	4,2	4,8	4,6	-	4,6	-
20,0	5,2	4,8	4,4	4,8	4,0	4,8	4,5	4,3	4,5	4,1
22,0	5,2	4,7	4,3	4,7	3,9	4,8	4,5	4,3	4,5	4,0
24,0	5,1	4,7	4,3	4,5	3,8	4,7	4,4	4,2	4,4	3,9
26,0	5,0	4,6	4,2	4,3	3,7	4,7	4,4	4,2	4,4	3,8
28,0	5,0	4,6	4,1	4,2	3,6	4,6	4,4	4,1	4,3	3,7
30,0	4,9	4,5	4,1	4,0	3,6	4,6	4,3	4,1	4,1	3,6
32,0	4,7	4,4	4,0	3,8	3,5	4,5	4,3	4,0	4,0	3,5
34,0	4,5	4,3	4,0	3,7	3,4	4,0	4,0	4,0	3,9	3,5
36,0	3,9	3,9	3,9	3,6	3,4	3,5	3,5	3,9	3,5	3,4
38,0	3,4	3,4	3,9	3,4	3,3	3,0	3,0	3,5	3,0	3,4
40,0	2,9	2,9	3,4	2,9	3,3	2,5	2,5	3,0	2,5	3,0
42,0	2,5	2,5	2,9	2,5	2,9	2,1	2,1	2,6	2,1	2,6
44,0	2,2	2,2	2,5	2,2	2,5	1,8	1,8	2,2	1,8	2,2
46,0	1,9	1,9	2,2	1,9	2,2	1,4	1,4	1,8	1,4	1,8
48,0	1,6	1,6	1,8	1,6	1,8	1,1	1,1	1,5	1,1	1,5
50,0	1,3	1,3	1,5	1,3	1,5	0,9	0,9	1,2	0,9	1,2
52,0	1,0	1,0	1,2	1,0	1,2	-	-	0,9	-	0,9

* Luffing under load • Unter Teillast wipbar • Inclinaison sous charge • Angulación con carga • Brandeggio sotto carico • Изменение вылета под нагрузкой



46,09 – 50,77 m



26,0 m



7,5 m



360°



23,5 t



EN 13000

m m	46,09					50,77				
	26					26				
	0°	20°	40°	* 0° - 20°	* 20° - 40°	0°	20°	40°	* 0° - 20°	* 20° - 40°
10,0	4,3	-	-	-	-	-	-	-	-	-
11,0	4,3	-	-	-	-	3,7	-	-	-	-
12,0	4,3	-	-	-	-	3,7	-	-	-	-
13,0	4,3	-	-	-	-	3,7	-	-	-	-
14,0	4,3	-	-	-	-	3,7	-	-	-	-
15,0	4,3	-	-	-	-	3,7	-	-	-	-
16,0	4,3	4,3	-	4,3	-	3,7	3,7	-	3,7	-
18,0	4,3	4,2	-	4,2	-	3,7	3,7	-	3,7	-
20,0	4,3	4,1	3,9	4,1	3,9	3,7	3,7	-	3,7	-
22,0	4,3	4,0	3,8	4,0	3,8	3,7	3,7	3,5	3,7	3,5
24,0	4,2	3,9	3,7	3,9	3,7	3,7	3,6	3,5	3,6	3,5
26,0	4,1	3,8	3,6	3,8	3,6	3,7	3,6	3,4	3,6	3,4
28,0	4,0	3,7	3,5	3,7	3,5	3,7	3,5	3,4	3,5	3,4
30,0	3,9	3,6	3,4	3,6	3,4	3,7	3,4	3,3	3,4	3,3
32,0	3,8	3,5	3,3	3,5	3,3	3,6	3,3	3,2	3,3	3,2
34,0	3,7	3,4	3,3	3,4	3,3	3,5	3,3	3,2	3,3	3,2
36,0	3,5	3,3	3,2	3,3	3,2	3,4	3,2	3,1	3,2	3,1
38,0	3,4	3,2	3,1	3,2	3,1	2,9	2,9	3,1	2,9	3,1
40,0	3,0	3,0	3,0	3,0	3,0	2,5	2,5	3,0	2,5	3,0
42,0	2,6	2,6	2,9	2,6	2,9	2,1	2,1	2,6	2,1	2,6
44,0	2,2	2,2	2,6	2,2	2,6	1,8	1,8	2,2	1,8	2,2
46,0	1,9	1,9	2,3	1,9	2,3	1,5	1,5	1,9	1,5	1,9
48,0	1,6	1,6	1,9	1,6	1,9	1,2	1,2	1,6	1,2	1,6
50,0	1,3	1,3	1,6	1,3	1,6	0,9	0,9	1,3	0,9	1,3
52,0	1,1	1,1	1,3	1,1	1,3	-	-	1,0	-	1,0
54,0	-	-	1,1	-	1,1	-	-	-	-	-



46,09 – 50,77 m



32,0 m



7,5 m



360°



23,5 t



EN 13000

m m	46,09					50,77				
	32					32				
	0°	20°	40°	* 0° - 20°	* 20° - 40°	0°	20°	40°	* 0° - 20°	* 20° - 40°
11,0	3,4	-	-	-	-	-	-	-	-	-
12,0	3,4	-	-	-	-	2,9	-	-	-	-
13,0	3,4	-	-	-	-	2,9	-	-	-	-
14,0	3,4	-	-	-	-	2,9	-	-	-	-
15,0	3,4	-	-	-	-	2,9	-	-	-	-
16,0	3,4	3,4	-	3,4	-	2,9	-	-	-	-
18,0	3,4	3,4	-	3,4	-	2,9	2,9	-	2,9	-
20,0	3,4	3,3	3,2	3,3	3,2	2,9	2,9	-	2,9	-
22,0	3,4	3,2	3,1	3,2	3,1	2,9	2,9	2,9	2,9	2,9
24,0	3,4	3,1	3,1	3,1	3,1	2,9	2,9	2,8	2,9	2,8
26,0	3,3	3,1	3,0	3,1	3,0	2,9	2,8	2,8	2,8	2,8
28,0	3,2	3,0	2,9	3,0	2,9	2,9	2,7	2,7	2,7	2,7
30,0	3,1	2,9	2,8	2,9	2,8	2,8	2,7	2,6	2,7	2,6
32,0	3,0	2,8	2,7	2,8	2,7	2,8	2,6	2,6	2,6	2,6
34,0	2,9	2,7	2,7	2,7	2,7	2,7	2,6	2,5	2,6	2,5
36,0	2,8	2,6	2,6	2,6	2,6	2,6	2,5	2,5	2,5	2,5
38,0	2,7	2,5	2,5	2,5	2,5	2,5	2,4	2,4	2,4	2,4
40,0	2,5	2,4	2,4	2,4	2,4	2,4	2,4	2,4	2,4	2,4
42,0	2,4	2,3	2,3	2,3	2,3	2,0	2,0	2,3	2,0	2,3
44,0	2,2	2,2	2,2	2,2	2,2	1,7	1,7	2,2	1,7	2,2
46,0	1,9	1,9	2,2	1,9	2,2	1,4	1,4	1,8	1,4	1,8
48,0	1,6	1,6	2,0	1,6	2,0	1,1	1,1	1,5	1,1	1,5
50,0	1,3	1,3	1,6	1,3	1,6	-	-	1,2	-	1,2
52,0	1,1	1,1	1,4	1,1	1,4	-	-	1,0	-	1,0
54,0	-	-	1,1	-	1,1	-	-	-	-	-
56,0	-	-	0,9	-	0,9	-	-	-	-	-

* Luffing under load • Unter Teillast wipbar • Inclinaison sous charge • Angulación con carga • Brandeggio sotto carico • Изменение вылета под нагрузкой



46,09 – 50,77 m



38,0 m



7,5 m



360°



23,5 t



EN 13000

m m	46,09 38					50,77 38				
	0°	20°	40°	* 0° - 20°	* 20° - 40°	0°	20°	40°	* 0° - 20°	* 20° - 40°
12,0	2,4	-	-	-	-	-	-	-	-	-
13,0	2,4	-	-	-	-	-	-	-	-	-
14,0	2,4	-	-	-	-	2,0	-	-	-	-
15,0	2,4	-	-	-	-	2,0	-	-	-	-
16,0	2,4	-	-	-	-	2,0	-	-	-	-
18,0	2,4	2,4	-	2,4	-	2,0	-	-	-	-
20,0	2,4	2,4	-	2,4	-	2,0	2,0	-	2,0	-
22,0	2,4	2,4	2,4	2,4	2,4	2,0	2,0	-	2,0	-
24,0	2,4	2,4	2,4	2,4	2,4	2,0	2,0	2,0	2,0	2,0
26,0	2,4	2,3	2,3	2,3	2,3	2,0	2,0	2,0	2,0	2,0
28,0	2,3	2,2	2,2	2,2	2,2	2,0	2,0	2,0	2,0	2,0
30,0	2,2	2,2	2,2	2,2	2,2	2,0	2,0	1,9	2,0	2,0
32,0	2,2	2,1	2,1	2,1	2,1	2,0	1,9	1,9	1,9	1,9
34,0	2,1	2,0	2,0	2,0	2,0	1,9	1,9	1,8	1,9	1,9
36,0	2,0	1,9	2,0	1,9	2,0	1,9	1,8	1,8	1,8	1,8
38,0	1,9	1,9	1,9	1,9	1,9	1,8	1,8	1,7	1,8	1,8
40,0	1,9	1,8	1,8	1,8	1,8	1,8	1,7	1,7	1,7	1,7
42,0	1,8	1,8	1,8	1,8	1,8	1,7	1,7	1,6	1,7	1,7
44,0	1,7	1,6	1,7	1,6	1,7	1,5	1,5	1,6	1,5	1,6
46,0	1,6	1,6	1,7	1,6	1,7	1,2	1,2	1,4	1,2	1,6
48,0	1,4	1,4	1,6	1,4	1,6	0,9	0,9	1,1	0,9	1,4
50,0	1,2	1,2	1,5	1,2	1,5	-	-	-	-	1,1
52,0	0,9	0,9	1,3	0,9	1,3	-	-	-	-	-
54,0	-	-	1,0	-	1,0	-	-	-	-	-

* Luffing under load • Unter Teillast wipbar • Inclinaison sous charge • Angulación con carga • Brandeggio sotto carico • Изменение вылета под нагрузкой



46,09 – 50,77 m



11,0 m



7,5 m



360°



11,0 t



EN 13000

m m	46,09					50,77				
	11					11				
	0°	20°	40°	* 0° - 20°	* 20° - 40°	0°	20°	40°	* 0° - 20°	* 20° - 40°
8,0	10,5	-	-	-	-	-	-	-	-	-
9,0	10,5	-	-	-	-	8,2	-	-	-	-
10,0	10,5	-	-	-	-	8,2	-	-	-	-
11,0	10,5	9,8	-	9,8	-	8,2	-	-	-	-
12,0	10,5	9,8	-	9,6	-	8,2	8,2	-	8,2	-
13,0	10,5	9,7	8,6	9,4	7,5	8,2	8,2	-	8,2	-
14,0	10,5	9,6	8,6	9,1	7,4	8,2	8,2	8,0	8,2	7,5
15,0	10,1	9,5	8,5	8,9	7,3	8,2	8,2	7,9	8,2	7,4
16,0	9,8	9,2	8,4	8,7	7,2	8,2	8,2	7,9	8,2	7,3
18,0	8,2	8,2	8,2	8,2	7,0	7,4	7,4	7,9	7,4	7,1
20,0	6,8	6,8	7,6	6,8	6,9	6,0	6,0	6,8	6,0	6,8
22,0	5,7	5,7	6,3	5,7	6,3	5,0	5,0	5,7	5,0	5,7
24,0	4,7	4,7	5,3	4,7	5,3	4,0	4,0	4,7	4,0	4,7
26,0	3,9	3,9	4,5	3,9	4,5	3,3	3,3	3,8	3,3	3,8
28,0	3,3	3,3	3,7	3,3	3,7	2,6	2,6	3,1	2,6	3,1
30,0	2,7	2,7	3,1	2,7	3,1	2,0	2,0	2,5	2,0	2,5
32,0	2,1	2,1	2,5	2,1	2,5	1,5	1,5	1,9	1,5	1,9
34,0	1,7	1,7	2,0	1,7	2,0	1,1	1,1	1,4	1,1	1,4
36,0	1,3	1,3	1,6	1,3	1,6	-	-	1,0	-	1,0
38,0	0,9	0,9	1,2	0,9	1,2	-	-	-	-	-



46,09 – 50,77 m



18,0 m



7,5 m



360°



11,0 t



EN 13000

m m	46,09					50,77				
	18					18				
	0°	20°	40°	* 0° - 20°	* 20° - 40°	0°	20°	40°	* 0° - 20°	* 20° - 40°
8,0	5,7	-	-	-	-	-	-	-	-	-
9,0	5,6	-	-	-	-	5,0	-	-	-	-
10,0	5,6	-	-	-	-	5,0	-	-	-	-
11,0	5,6	-	-	-	-	5,0	-	-	-	-
12,0	5,5	-	-	-	-	5,0	-	-	-	-
13,0	5,5	5,0	-	5,0	-	5,0	-	-	-	-
14,0	5,4	5,0	-	5,0	-	4,9	4,6	-	4,6	-
15,0	5,4	5,0	-	5,0	-	4,9	4,6	-	4,6	-
16,0	5,4	4,9	-	4,9	-	4,9	4,6	-	4,6	-
18,0	5,3	4,9	4,5	4,9	4,2	4,8	4,6	-	4,6	-
20,0	5,2	4,8	4,4	4,8	4,0	4,8	4,5	4,3	4,5	4,1
22,0	5,2	4,7	4,3	4,7	3,9	4,8	4,5	4,3	4,5	4,0
24,0	5,0	4,6	4,3	4,5	3,8	4,3	4,3	4,2	4,3	3,9
26,0	4,2	4,2	4,2	4,2	3,7	3,6	3,6	4,2	3,6	3,8
28,0	3,6	3,6	4,1	3,6	3,6	2,9	2,9	3,8	2,9	3,7
30,0	3,0	3,0	3,7	3,0	3,6	2,4	2,4	3,2	2,4	3,2
32,0	2,5	2,5	3,1	2,5	3,1	1,9	1,9	2,6	1,9	2,6
34,0	2,0	2,0	2,6	2,0	2,6	1,4	1,4	2,1	1,4	2,1
36,0	1,6	1,6	2,2	1,6	2,2	1,0	1,0	1,6	1,0	1,6
38,0	1,3	1,3	1,8	1,3	1,8	-	-	1,2	-	1,2
40,0	0,9	0,9	1,4	0,9	1,4	-	-	0,9	-	0,9
42,0	-	-	1,0	-	1,0	-	-	-	-	-

* Luffing under load • Unter Teillast wippen • Inclinaison sous charge • Angulación con carga • Brandeggio sotto carico • Изменение вылета под нагрузкой



12,90 – 50,77 m



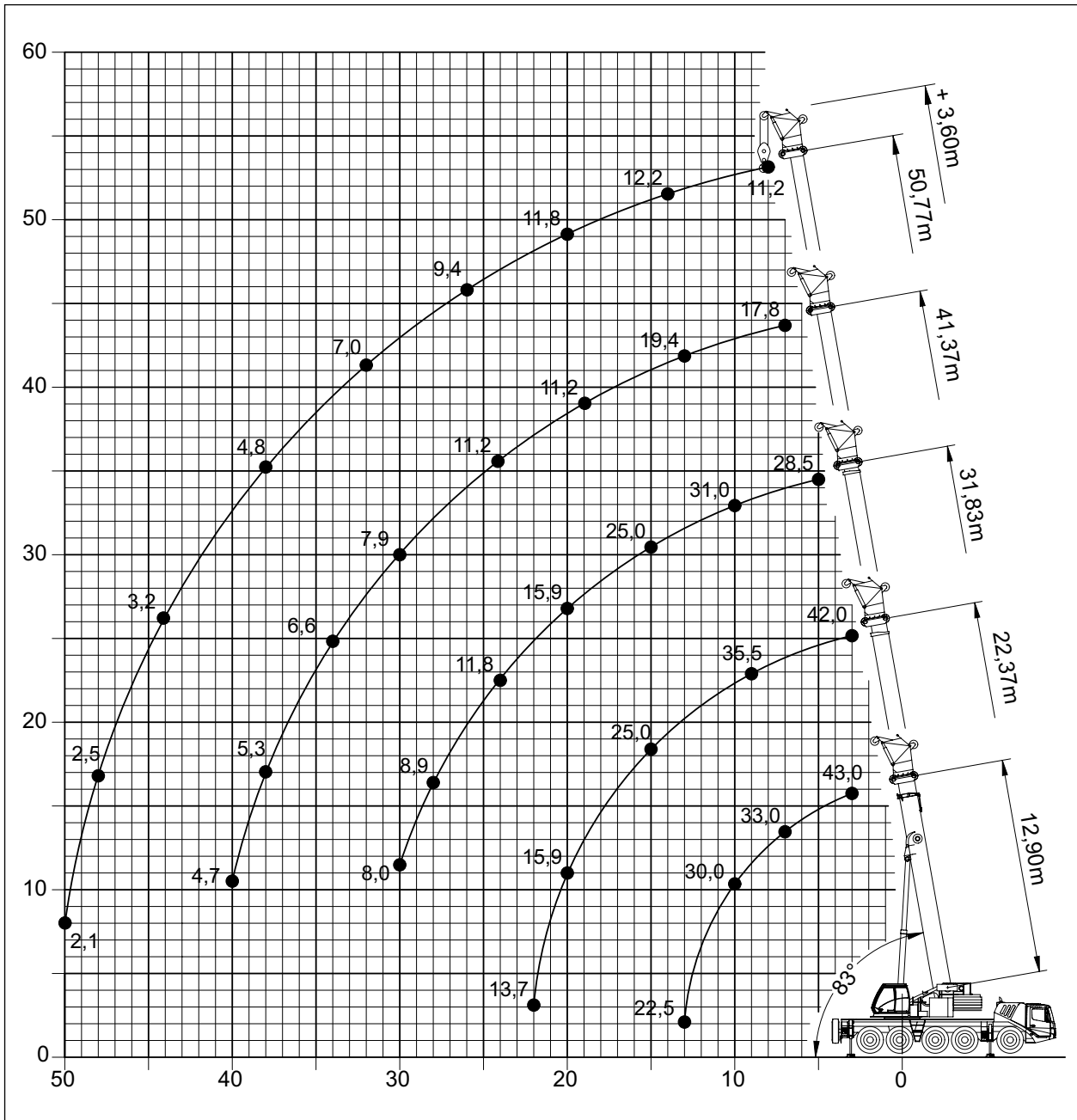
7,5 m



360°



3,6 m





12,90 – 50,77 m



3,60 m



7,5 m



360°



40,1 t



EN 13000

m m	3,60																	
	12,90			22,37			31,83			41,37			46,09			50,77		
	0°	< 20°	< 40°	0°	< 20°	< 40°	0°	< 20°	< 40°	0°	< 20°	< 40°	0°	< 20°	< 40°	0°	< 20°	< 40°
3,0	43,0	42,0	38,0	-	42,0	-	-	-	-	-	-	-	-	-	-	-	-	-
4,0	41,5	39,5	38,0	43,0	42,0	38,5	-	-	-	-	-	-	-	-	-	-	-	-
5,0	37,5	36,5	36,0	43,0	42,0	38,0	-	28,5	28,5	-	-	-	-	-	-	-	-	-
6,0	34,5	34,0	34,0	40,0	41,0	38,0	-	28,5	28,5	-	-	-	-	-	-	-	-	-
7,0	31,5	32,0	33,0	37,0	39,0	37,5	34,0	28,5	28,5	-	17,8	17,8	-	14,1	-	-	-	-
8,0	29,5	30,0	31,5	34,5	37,0	36,5	34,0	28,5	28,5	-	17,8	17,8	-	14,1	14,1	-	11,2	-
9,0	27,5	28,5	30,5	32,5	35,5	35,5	33,0	28,5	28,5	-	17,8	17,8	-	14,1	14,1	-	11,2	11,2
10,0	25,5	27,5	30,0	30,5	34,0	34,0	31,0	28,5	28,5	21,0	17,8	17,8	-	14,1	14,1	-	11,2	11,2
11,0	24,5	26,5	29,5	29,0	32,5	33,5	29,5	28,5	28,5	21,0	17,8	17,8	16,0	14,1	14,1	-	11,2	11,2
12,0	23,0	25,5	-	27,5	31,5	32,5	28,0	28,0	28,5	20,5	17,8	17,8	16,0	14,1	14,1	12,2	11,2	11,2
13,0	22,5	-	-	26,0	30,0	30,0	27,0	26,5	27,5	19,4	17,8	17,8	16,0	14,1	14,1	12,2	11,2	11,2
14,0	-	-	-	25,0	27,5	28,0	25,5	25,5	26,0	18,4	17,8	17,8	16,0	14,1	14,1	12,2	11,2	11,2
15,0	-	-	-	24,0	25,0	25,0	24,5	24,5	25,0	17,6	17,5	17,8	15,9	14,1	14,1	12,2	11,2	11,2
16,0	-	-	-	23,0	22,5	22,5	22,5	22,5	22,5	16,7	16,7	17,1	15,3	14,1	14,1	12,2	11,2	11,2
18,0	-	-	-	16,7	18,8	18,8	18,8	18,8	18,9	15,1	15,1	15,3	13,7	13,7	14,1	12,2	11,2	11,2
20,0	-	-	-	-	15,9	-	15,9	15,9	15,9	13,3	13,4	13,5	12,5	12,5	12,8	11,8	11,2	11,2
22,0	-	-	-	-	13,7	-	13,6	13,6	13,6	12,1	12,1	12,3	11,4	11,4	11,6	10,9	10,9	11,2
24,0	-	-	-	-	-	-	11,7	11,7	11,8	11,0	11,0	11,2	10,4	10,4	10,6	10,0	10,1	10,2
26,0	-	-	-	-	-	-	10,2	10,2	10,2	9,7	9,7	9,8	9,5	9,5	9,7	9,2	9,2	9,4
28,0	-	-	-	-	-	-	8,9	8,9	-	8,4	8,4	8,5	8,6	8,7	8,7	8,5	8,6	8,7
30,0	-	-	-	-	-	-	7,9	8,0	-	7,7	7,8	7,9	7,8	8,0	8,1	7,8	7,9	7,9
32,0	-	-	-	-	-	-	-	-	-	7,2	7,2	7,3	7,0	7,4	7,3	7,0	7,0	7,0
34,0	-	-	-	-	-	-	-	-	-	6,6	6,6	6,6	6,5	6,5	6,5	6,1	6,1	6,2
36,0	-	-	-	-	-	-	-	-	-	5,9	5,9	-	5,8	5,8	5,8	5,4	5,4	5,4
38,0	-	-	-	-	-	-	-	-	-	5,3	5,3	-	5,1	5,2	5,1	4,8	4,8	4,8
40,0	-	-	-	-	-	-	-	-	-	4,7	4,7	-	4,6	4,6	-	4,2	4,2	4,2
42,0	-	-	-	-	-	-	-	-	-	-	-	-	4,1	4,1	-	3,7	3,7	3,7
44,0	-	-	-	-	-	-	-	-	-	-	-	-	3,6	3,7	-	3,2	3,2	-
46,0	-	-	-	-	-	-	-	-	-	-	-	-	-	-	-	2,8	2,8	-
48,0	-	-	-	-	-	-	-	-	-	-	-	-	-	-	-	2,5	2,5	-
50,0	-	-	-	-	-	-	-	-	-	-	-	-	-	-	-	2,1	-	-

Intermediate angle • Zwischenwinkel • Angle intermédiaire • Angulo intermedio • Angulo intermedio • Промежуточный угол

m m	3,60																	
	12,90		22,37		31,83		41,37		46,09		50,77							
	0° - 20°	20° - 40°	0° - 20°	20° - 40°	0° - 20°	20° - 40°	0° - 20°	20° - 40°	0° - 20°	20° - 40°	0° - 20°	20° - 40°						
3,0	30,5	30,0	32,5	-	-	-	-	-	-	-	-	-						
4,0	29,5	29,5	31,5	30,5	-	-	-	-	-	-	-	-						
5,0	28,5	28,5	31,0	30,0	28,5	28,5	-	-	-	-	-	-						
6,0	28,0	28,0	30,0	30,0	28,5	28,5	-	-	-	-	-	-						
7,0	27,0	27,5	29,5	29,5	28,5	28,5	17,8	17,8	14,1	-	-	-						
8,0	26,0	27,0	29,0	29,0	28,5	28,5	17,8	17,8	14,1	14,1	11,2	-						
9,0	25,0	27,0	28,5	28,5	28,5	28,5	17,8	17,8	14,1	14,1	11,2	11,2						
10,0	24,0	27,0	28,0	28,0	28,5	28,5	17,8	17,8	14,1	14,1	11,2	11,2						
11,0	23,5	27,0	28,0	28,0	28,5	28,5	17,8	17,8	14,1	14,1	11,2	11,2						
12,0	23,5	-	27,0	27,5	28,0	28,5	17,8	17,8	14,1	14,1	11,2	11,2						
13,0	-	-	26,5	27,5	26,5	27,5	17,8	17,8	14,1	14,1	11,2	11,2						
14,0	-	-	25,5	27,0	25,5	26,0	17,8	17,8	14,1	14,1	11,2	11,2						
15,0	-	-	25,0	25,0	24,5	25,0	17,5	17,8	14,1	14,1	11,2	11,2						
16,0	-	-	22,5	22,5	22,5	22,5	16,7	17,1	14,1	14,1	11,2	11,2						
18,0	-	-	18,8	18,8	18,8	18,9	15,1	15,3	13,7	14,1	11,2	11,2						
20,0	-	-	15,9	-	15,9	15,9	13,4	13,5	12,5	12,8	11,2	11,2						
22,0	-	-	13,7	-	13,6	13,6	12,1	12,3	11,4	11,6	10,9	11,2						
24,0	-	-	-	-	11,7	11,8	11,0	11,2	10,4	10,6	10,1	10,2						
26,0	-	-	-	-	10,2	10,2	9,7	9,8	9,5	9,7	9,2	9,4						
28,0	-	-	-	-	8,9	-	8,4	8,5	8,7	8,7	8,6	8,7						
30,0	-	-	-	-	8,0	-	7,8	7,9	8,0	8,1	7,9	7,9						
32,0	-	-	-	-	-	-	7,2	7,3	7,4	7,3	7,0	7,0						
34,0	-	-	-	-	-	-	6,6	6,6	6,5	6,5	6,1	6,2						
36,0	-	-	-	-	-	-	5,9	-	5,8	5,8	5,4	5,4						
38,0	-	-	-	-	-	-	5,3	-	5,2	5,1	4,8	4,8						
40,0	-	-	-	-	-	-	4,7	-	4,6	-	4,2	4,2						
42,0	-	-	-	-	-	-	-	-	4,1	-	3,7	3,7						
44,0	-	-	-	-	-	-	-	-	3,7	-	3,2	-						
46,0	-	-	-	-	-	-	-	-	-	-	2,8	-						
48,0	-	-	-	-	-	-	-	-	-	-	2,5	-						

Lloads for luffing • wipbare Lasten • Charges relevables • Tablas de cargas • Carichi per brandeggio • Грузы для подъема



12,90 – 50,77 m



3,60 m



7,5 m



360°



23,5 t



EN 13000

m m	3,60																	
	12,90			22,37			31,83			41,37			46,09			50,77		
	0°	< 20°	< 40°	0°	< 20°	< 40°	0°	< 20°	< 40°	0°	< 20°	< 40°	0°	< 20°	< 40°	0°	< 20°	< 40°
3,0	43,0	42,0	38,0	-	42,0	-	-	-	-	-	-	-	-	-	-	-	-	-
4,0	41,5	39,5	38,0	-	42,0	38,5	-	-	-	-	-	-	-	-	-	-	-	-
5,0	37,5	36,5	36,0	43,0	42,0	38,0	-	28,5	28,5	-	-	-	-	-	-	-	-	-
6,0	34,5	34,0	34,0	43,0	41,0	38,0	-	28,5	28,5	-	-	-	-	-	-	-	-	-
7,0	31,5	32,0	33,0	41,0	39,0	37,5	34,0	28,5	28,5	-	17,8	17,8	-	-	-	-	-	-
8,0	29,5	30,0	31,5	38,5	37,0	36,5	34,0	28,5	28,5	-	17,8	17,8	-	14,1	14,1	-	11,2	-
9,0	27,5	28,5	30,5	36,5	35,5	35,5	33,0	28,5	28,5	-	17,8	17,8	-	14,1	14,1	-	11,2	11,2
10,0	25,5	27,5	30,0	33,0	33,0	33,5	30,0	28,5	28,5	21,0	17,8	17,8	-	14,1	14,1	-	11,2	11,2
11,0	24,5	26,5	29,5	29,0	29,0	29,5	26,5	26,5	27,0	21,0	17,8	17,8	16,0	14,1	14,1	-	11,2	11,2
12,0	23,0	25,5	-	25,5	25,5	26,0	23,5	23,5	24,0	20,5	17,8	17,8	16,0	14,1	14,1	12,2	11,2	11,2
13,0	22,5	-	-	22,5	22,5	22,5	21,5	21,5	21,5	19,1	17,8	17,8	16,0	14,1	14,1	12,2	11,2	11,2
14,0	-	-	-	20,0	20,5	20,5	19,3	19,3	19,5	17,3	17,3	17,5	16,0	14,1	14,1	12,2	11,2	11,2
15,0	-	-	-	18,6	18,6	18,7	17,5	17,5	17,7	15,7	15,7	15,9	15,4	14,1	14,1	12,2	11,2	11,2
16,0	-	-	-	16,8	16,8	16,8	15,9	15,9	16,0	14,3	14,3	14,5	14,1	14,1	14,1	12,2	11,2	11,2
18,0	-	-	-	13,8	13,8	13,9	13,0	13,0	13,1	12,2	12,2	12,4	12,7	12,6	12,9	12,0	11,2	11,2
20,0	-	-	-	11,6	11,6	-	11,5	11,5	11,7	11,2	11,2	11,4	11,0	11,0	11,1	10,2	10,2	10,3
22,0	-	-	-	9,9	9,9	-	10,0	10,0	10,1	9,6	9,6	9,7	9,4	9,5	9,5	8,8	8,8	8,9
24,0	-	-	-	-	-	-	8,6	8,6	8,6	8,2	8,2	8,2	8,0	8,1	8,1	7,5	7,5	7,6
26,0	-	-	-	-	-	-	7,4	7,4	7,4	7,0	7,0	7,1	6,9	6,9	6,9	6,5	6,5	6,6
28,0	-	-	-	-	-	-	6,4	6,4	-	6,0	6,0	6,0	5,9	5,9	5,9	5,5	5,5	5,6
30,0	-	-	-	-	-	-	5,6	5,6	-	5,2	5,2	5,2	5,0	5,1	5,1	4,7	4,7	4,7
32,0	-	-	-	-	-	-	-	-	-	4,5	4,5	4,5	4,3	4,4	4,3	4,0	4,0	4,0
34,0	-	-	-	-	-	-	-	-	-	3,8	3,8	3,8	3,7	3,7	3,7	3,3	3,3	3,3
36,0	-	-	-	-	-	-	-	-	-	3,3	3,3	-	3,1	3,2	3,1	2,8	2,8	2,8
38,0	-	-	-	-	-	-	-	-	-	2,8	2,8	-	2,7	2,7	2,7	2,3	2,3	2,3
40,0	-	-	-	-	-	-	-	-	-	2,4	2,4	-	2,2	2,3	-	1,9	1,9	1,9
42,0	-	-	-	-	-	-	-	-	-	-	-	-	1,8	1,9	-	1,5	1,5	1,5
44,0	-	-	-	-	-	-	-	-	-	-	-	-	1,5	1,5	-	1,1	1,1	-

Intermediate angle • Zwischenwinkel • Angle intermédiaire • Angulo intermedio • Angulo intermedio • Промежуточный угол

m m	3,60											
	12,90		22,37		31,83		41,37		46,09		50,77	
	0° - 20°	20° - 40°	0° - 20°	20° - 40°	0° - 20°	20° - 40°	0° - 20°	20° - 40°	0° - 20°	20° - 40°	0° - 20°	20° - 40°
3,0	30,5	30,0	32,5	-	-	-	-	-	-	-	-	-
4,0	29,5	29,5	31,5	30,5	-	-	-	-	-	-	-	-
5,0	28,5	28,5	31,0	30,0	28,5	28,5	-	-	-	-	-	-
6,0	28,0	28,0	30,0	30,0	28,5	28,5	-	-	-	-	-	-
7,0	27,0	27,5	29,5	29,5	28,5	28,5	17,8	17,8	14,1	-	-	-
8,0	26,0	27,0	29,0	29,0	28,5	28,5	17,8	17,8	14,1	14,1	11,2	-
9,0	25,0	27,0	28,5	28,5	28,5	28,5	17,8	17,8	14,1	14,1	11,2	11,2
10,0	24,0	27,0	28,0	28,0	28,5	28,5	17,8	17,8	14,1	14,1	11,2	11,2
11,0	23,5	27,0	25,5	28,0	26,5	27,0	17,8	17,8	14,1	14,1	11,2	11,2
12,0	23,5	-	22,5	26,0	23,5	24,0	17,8	17,8	14,1	14,1	11,2	11,2
13,0	-	-	20,5	22,5	21,5	21,5	17,8	17,8	14,1	14,1	11,2	11,2
14,0	-	-	18,6	20,5	19,3	19,5	17,3	17,5	14,1	14,1	11,2	11,2
15,0	-	-	16,8	18,7	17,5	17,7	15,7	15,9	14,1	14,1	11,2	11,2
16,0	-	-	13,8	16,8	15,9	16,0	14,3	14,5	14,1	14,1	11,2	11,2
18,0	-	-	11,6	13,9	13,0	13,1	12,2	12,4	12,6	12,9	11,2	11,2
20,0	-	-	9,9	-	11,5	11,7	11,2	11,4	11,0	11,1	10,2	10,3
22,0	-	-	-	-	10,0	10,1	9,6	9,7	9,5	9,5	8,8	8,9
24,0	-	-	-	-	8,6	8,6	8,2	8,2	8,1	8,1	7,5	7,6
26,0	-	-	-	-	7,4	7,4	7,0	7,1	6,9	6,9	6,5	6,6
28,0	-	-	-	-	6,4	-	6,0	6,0	5,9	5,9	5,5	5,6
30,0	-	-	-	-	5,6	-	5,2	5,2	5,1	5,1	4,7	4,7
32,0	-	-	-	-	-	-	4,5	4,5	4,4	4,3	4,0	4,0
34,0	-	-	-	-	-	-	3,8	3,8	3,7	3,7	3,3	3,3
36,0	-	-	-	-	-	-	3,3	-	3,2	3,1	2,8	2,8
38,0	-	-	-	-	-	-	2,8	-	2,7	2,7	2,3	2,3
40,0	-	-	-	-	-	-	2,4	-	2,3	-	1,9	1,9
42,0	-	-	-	-	-	-	-	-	1,9	-	1,5	1,5
44,0	-	-	-	-	-	-	-	-	1,5	-	1,1	-

Loads for luffing • wippbare Lasten • Charges relevables • Tablas de cargas • Carichi per brandeggio • Грузы для подъема



12,90 – 50,77 m



3,60 m



7,5 m



360°



11,0 t



EN 13000

m m	3,60																	
	12,90			22,37			31,83			41,37			46,09			50,77		
	0°	< 20°	< 40°	0°	< 20°	< 40°	0°	< 20°	< 40°	0°	< 20°	< 40°	0°	< 20°	< 40°	0°	< 20°	< 40°
3,0	43,0	42,0	38,0	-	42,0	-	-	-	-	-	-	-	-	-	-	-	-	-
4,0	41,5	39,5	38,0	-	42,0	38,5	-	-	-	-	-	-	-	-	-	-	-	-
5,0	37,5	36,5	36,0	43,0	42,0	38,0	-	28,5	28,5	-	-	-	-	-	-	-	-	-
6,0	34,5	34,0	34,0	43,0	41,0	38,0	-	28,5	28,5	-	-	-	-	-	-	-	-	-
7,0	31,5	32,0	33,0	38,5	38,5	37,5	34,0	28,5	28,5	-	17,8	17,8	-	-	-	-	-	-
8,0	29,5	30,0	31,5	32,0	32,0	32,5	28,5	28,5	28,5	-	17,8	17,8	-	14,1	14,1	-	11,2	-
9,0	27,5	28,5	30,5	28,5	28,5	28,5	24,5	24,5	25,0	-	17,8	17,8	-	14,1	14,1	-	11,2	11,2
10,0	25,0	25,0	25,0	25,0	25,0	25,0	21,5	21,5	21,5	18,7	17,8	17,8	-	14,1	14,1	-	11,2	11,2
11,0	21,5	21,5	21,5	21,5	21,5	22,0	18,8	18,7	19,0	17,5	17,2	17,4	16,0	14,1	14,1	-	11,2	11,2
12,0	18,2	18,2	-	19,2	19,2	19,3	17,6	17,6	17,8	16,0	16,0	16,2	15,2	14,1	14,1	12,2	11,2	11,2
13,0	15,8	-	-	16,7	16,7	16,8	16,0	16,0	16,2	14,3	14,3	14,5	13,6	13,6	13,6	12,2	11,2	11,2
14,0	-	-	-	14,7	14,7	14,8	14,4	14,4	14,6	12,9	12,9	13,1	12,2	12,3	12,4	11,2	11,2	11,2
15,0	-	-	-	13,1	13,1	13,1	13,0	13,0	13,2	11,6	11,6	11,7	11,0	11,0	11,1	10,1	10,1	10,3
16,0	-	-	-	11,6	11,6	11,7	11,8	11,8	11,9	10,4	10,4	10,6	9,9	10,0	10,0	9,0	9,0	9,2
18,0	-	-	-	9,4	9,4	9,4	9,6	9,6	9,7	8,6	8,6	8,7	8,1	8,2	8,2	7,3	7,3	7,5
20,0	-	-	-	7,6	7,6	-	7,8	7,8	7,8	7,1	7,1	7,2	6,6	6,7	6,8	6,0	6,0	6,1
22,0	-	-	-	6,2	6,2	-	6,4	6,4	6,4	5,9	5,9	6,0	5,5	5,6	5,6	4,8	4,8	4,9
24,0	-	-	-	-	-	-	5,2	5,2	5,3	4,8	4,8	4,9	4,5	4,6	4,6	3,9	3,9	4,0
26,0	-	-	-	-	-	-	4,3	4,3	4,3	3,9	3,9	4,0	3,7	3,8	3,7	3,1	3,1	3,2
28,0	-	-	-	-	-	-	3,6	3,6	-	3,2	3,2	3,2	3,0	3,1	3,0	2,4	2,4	2,5
30,0	-	-	-	-	-	-	2,9	2,9	-	2,5	2,5	2,5	2,4	2,4	2,4	1,8	1,8	1,9
32,0	-	-	-	-	-	-	-	-	-	2,0	2,0	2,0	1,8	1,9	1,8	1,3	1,3	1,4
34,0	-	-	-	-	-	-	-	-	-	1,5	1,5	1,5	1,3	1,4	1,4	0,9	0,9	0,9
36,0	-	-	-	-	-	-	-	-	-	1,1	1,1	-	0,9	1,0	0,9	-	-	-

Intermediate angle • Zwischenwinkel • Angle intermédiaire • Ángulo intermedio • Angulo intermedio • Промежуточный угол

m m	3,60											
	12,90		22,37		31,83		41,37		46,09		50,77	
	0° - 20°	20° - 40°	0° - 20°	20° - 40°	0° - 20°	20° - 40°	0° - 20°	20° - 40°	0° - 20°	20° - 40°	0° - 20°	20° - 40°
3,0	30,5	30,0	32,5	-	-	-	-	-	-	-	-	-
4,0	29,5	29,5	31,5	30,5	-	-	-	-	-	-	-	-
5,0	28,5	28,5	31,0	30,0	28,5	28,5	-	-	-	-	-	-
6,0	28,0	28,0	30,0	30,0	28,5	28,5	-	-	-	-	-	-
7,0	27,0	27,5	29,5	29,5	28,5	28,5	17,8	17,8	14,1	-	-	-
8,0	26,0	27,0	29,0	29,0	28,5	28,5	17,8	17,8	14,1	14,1	11,2	-
9,0	25,0	27,0	28,5	28,5	24,5	25,0	17,8	17,8	14,1	14,1	11,2	11,2
10,0	24,0	25,0	25,0	25,0	21,5	21,5	17,8	17,8	14,1	14,1	11,2	11,2
11,0	21,5	21,5	21,5	22,0	18,7	19,0	17,2	17,4	14,1	14,1	11,2	11,2
12,0	18,2	-	19,2	19,3	17,6	17,8	16,0	16,2	14,1	14,1	11,2	11,2
13,0	-	-	16,7	16,8	16,0	16,2	14,3	14,5	13,6	13,6	11,2	11,2
14,0	-	-	14,7	14,8	14,4	14,6	12,9	13,1	12,3	12,4	11,2	11,2
15,0	-	-	13,1	13,1	13,0	13,2	11,6	11,7	11,0	11,1	10,1	10,3
16,0	-	-	11,6	11,7	11,8	11,9	10,4	10,6	10,0	10,0	9,0	9,2
18,0	-	-	9,4	9,4	9,6	9,7	8,6	8,7	8,2	8,2	7,3	7,5
20,0	-	-	7,6	-	7,8	7,8	7,1	7,2	6,7	6,8	6,0	6,1
22,0	-	-	6,2	-	6,4	6,4	5,9	6,0	5,6	5,6	4,8	4,9
24,0	-	-	-	-	5,2	5,3	4,8	4,9	4,6	4,6	3,9	4,0
26,0	-	-	-	-	4,3	4,3	3,9	4,0	3,8	3,7	3,1	3,2
28,0	-	-	-	-	3,6	-	3,2	3,2	3,1	3,0	2,4	2,5
30,0	-	-	-	-	2,9	-	2,5	2,5	2,4	2,4	1,8	1,9
32,0	-	-	-	-	-	-	2,0	2,0	1,9	1,8	1,3	1,4
34,0	-	-	-	-	-	-	1,5	1,5	1,4	1,4	0,9	0,9
36,0	-	-	-	-	-	-	1,1	-	1,0	0,9	-	-

Lloads for luffing • wipbare Lasten • Charges relevables • Tablas de cargas • Carichi per brandeggio • Грузы для подъема

Superstructure



Boom

12,90 m to 50,77 m five section TWIN-LOCK™ boom.
Maximum tip height 53,6 m.



Boom elevation

1 cylinder with safety valve, boom angle from -3° to +83°.



Load moment and independent anti-two block system

Load moment and independent anti-two block system with audio visual warning and control lever lock-out. These systems provide electronic display of boom angle, length, radius, tip height, relative load moment, maximum permissible load, load indication and warning of impending two-block condition with lock-out hoist function.



Cab

Aluminium, tiltable (approx. 20°), full vision, safety glass, adjustable operator's seat with suspension, engine-dependent heater. Armrest-integrated crane controls. Ergonomically arranged instrumentation and crane operating controls.



Slewing

2 slewing gears with axial piston fixed displacement motors, planetary gear, service brake and holding brake.



Counterweight

8,5 t, consisting of various sections (vehicle width 2.75 m). Hydraulic removal system.



Engine

Mercedes-Benz OM 924 LA, diesel, 4 cylinders, water cooled, turbocharged, 129 kW (175 HP) at 2200 rpm. (80/1269 EWG - fan rigid). Max. torque : 675 Nm at 1200-1600 rpm. Fuel tank capacity : 185 l.

Engine emission : EUROMOT 3b / EPA / CARB tier 4i (non-road).

**Mercedes-Benz OM 904 LA, diesel, 4 cylinders, water cooled, turbocharged, 129 kW (175 HP) at 2200 rpm. (80/1269 EWG - fan rigid). Max. torque : 675 Nm at 1200-1600 rpm. Fuel tank capacity : 185 l.

Engine emission : EUROMOT 3a / EPA / CARB tier 3 (non-road).



Hydraulic system

2 separate circuits, 1 axial piston variable displacement pump (load sensing), with electronic power limiting control and 1 gear pump for slewing. Thermosatically controlled oil cooler. Tank capacity: 740 l.



Control system

Full electronic control of all crane movements using electrical control levers with automatic reset to zero. Integrated with the LMI and engine management system by CAN-BUS.



Hoist

Axial piston motor with planetary gear and brake. Drum rotation indicator.



Electrical system

Three-phase alternator 28 V/80 A, 2 batteries 12 V/170 Ah.

* Optional equipment

- Bi-fold swingaway, 11/18 m - with hydraulic offset and luffing under load (0° - 40°), controlled from the crane cab.
- Bi-fold swingaway, 11/18 m (offsets 0°, 20°, 40°).
- Lattice extension, 26/32/38 m - includes 1 x 8 m and 2 x 6 m fixed non-off-settable sections plus 11/18 m swingaway (see above).
- 3.6m integrated heavy duty jib (3 sheaves, 43 t maximum).
- Additional 31,6 t counterweight (total counterweight 40,1 tonnes).
- Auxiliary hoist.
- Engine-independent hot water heater, with engine pre-heater.

Carrier



Chassis

Special 5-axle chassis, all-welded torsion-resistant box type construction in high strength steel.



Outriggers

4 hydraulically telescoping beams with vertical cylinders and outrigger pads. Independent horizontal and vertical movement control on each side of carrier and from the crane operator's cab. Electronic level indicator with automatic levelling system. Working lights for each outrigger beam.



Engine

Mercedes OM502LA, diesel, 8 cylinders, water cooled, turbocharged, 375 kW (510 HP) at 1800 rpm (80/1269 EWG - fan loose). Max. torque: 2400 Nm at 1300 rpm. Fuel tank capacity: 400 l.

Engine emission: EUROMOT 3b / EPA / CARB tier 4i (non road).

**Mercedes OM502LA, diesel, 8 cylinders, water cooled, turbocharged, 390 kW (531 HP) at 1800 rpm (80/1269 EWG - fan loose). Max. torque: 2400 Nm at 1300 rpm. Fuel tank capacity: 400 l.

Engine emission: EUROMOT 3a / EPA / CARB tier 3 (non road).



Transmission

Mercedes G 240-16 with EPS (Electronic Pneumatic Shifting), 16 forward and 2 reverse speeds. Transverse differential locks. Two speed transfer case with inter-axle differential lock.



Drive/Steer

10 x 6 x 10.



Axle lines

5 axle lines. 3, 4 and 5 are driven steering axle lines, the 1st and 2nd are steering axle lines.



Suspension

MEGATRAK®. All wheels with independent hydropneumatic suspension and hydraulic lockout. Longitudinal and transverse level control with automatic on-highway levelling system. Range +170 mm/-130 mm.



Tyres

10 tyres, 14.00 R25.



Steering

Dual circuit, hydraulic power assisted steering with emergency steering pump. Axle lines 1, 2, 3 and 5 steer on highway. Separate steering of the 4th, and 5th axle line for all wheel steering and crabbing.



Brakes

Service brake: pneumatic dual circuit, acting on all wheels, air dryer. Anti-lock braking system (ABS). Permanent brake: exhaust brake and constant throttle brake. Parking brake: pneumatically operated spring-loaded brake acting on axle lines 2, 4 and 5.



Cab

2-man-design, safety glass, driver and passenger seat with suspension, engine independent diesel air heater incl. 24h-timer. Complete instrumentation and driving controls, air condition.



Electrical system

Three-phase alternator 28 V/100A, 2 batteries 12 V/170 Ah. Lighting system and signals 24 V.

* Optional equipment

- 10 x 8 x 10.
- Electric driveline retarder.
- 10 tyres, 16.00 R25 (vehicle width 3,00 m).
- 10 tyres, 20.5 R25 (vehicle width 3,10 m).
- Additional cooler.

*Further optional equipment upon request.



Kranoberwagen



Teleskopausleger

Von 12,90 m bis 50,77 m ausfahrbarer, fünfteiliger TWIN-LOCK™ Ausleger. Maximale Rollenhöhe 53,6 m.



Wippwerk

1 Zylinder mit Sicherheits-Rückschlagventil. Auslegerverstellwinkel -3° bis +83°.



Elektronischer Lastmomentbegrenzer und unabhängiges Hubendschalter System

Elektronischer Lastmomentbegrenzer mit hör- und sichtbarer Vorwarnung sowie automatischer Abschaltung, Digitalanzeige für tatsächliche und zulässige Belastung, Ausladung und diverse Zustände. Unabhängiges Hubendschalter System mit Abschaltfunktion.



Krankabine

Aluminium-Kabine, Vollsicht, ca. 20° kippbar, Sicherheitsglas, verstellbarer Fahrersitz mit Dämpfung. In Armlehnen integrierte Kransteuerleinrichtung. Ergonomisch angeordnete Steuer- und Kontrolleinrichtungen. Motorabhängige Heizung.



Drehwerk

2 Drehwerke mit Axialkolben-Konstantmotoren, Planetengetriebe, Betriebs- und Haltebremse.



Gegengewicht

8,5 t bestehend aus mehreren Teilen (Fahrzeugbreite 2,75 m). Hydraulisches Rüstsystem.



Motor

Mercedes-Benz OM 924 LA, 4-Zylinder Diesel, Wassermulauflkühlung mit Abgasturbolader, 129 kW (175 PS) bei 2200 min-1. (80/1269/EWG - Ventilator starr). Max. Drehmoment: 675 Nm bei 1200-1600 min-1. Kraftstoff-tankinhalt: 185 l.

Motorremission: EUROMOT 3B / EPA / CARB Tier 4i (non-road).

**Mercedes-Benz OM 904 LA, 4-Zylinder Diesel, Wassermulauflkühlung mit Abgasturbolader, 129 kW (175 PS) bei 2200 min-1. (80/1269/EWG - Ventilator starr). Max. Drehmoment: 675 Nm bei 1200-1600 min-1. Kraftstoff-tankinhalt: 185 l.

Motorremission: EUROMOT 3A / EPA / CARB Tier 3 (non-road).



Hydrauliksystem

2 separate Kreisläufe, 1 Axialkolben-Verstellpumpe (Load-Sensing) mit elektronischer Grenzlastregelung und 1 Zahnradpumpe für das Drehwerk. Thermostatisch gesteuerter Ölkühler. Tankvolumen: 740 l Hydrauliköl.



Steuerung

Voll elektronische Steuerung aller Bewegungen mit elektrischen Kreuzsteuerheb-eln mit automatischer Nullstellung, verbunden mit der LMB und dem Motormanagement System über einen CAN-BUS.



Hubwerk

Axialkolbenmotor mit Planetengetriebe und Bremse. Hubwerksdrehmelder.



Elektrische Anlage

Drehstromlichtmaschine 28 V/80 A, 2 Batterien 12 V/170 Ah.

* Zusatzausrüstung

- Doppelklappspitze 11/18 m Anlenkung 0° - 40°. Aus der Krankabine hydraulisch einstellbar und unter Teillast wippbar.
- Doppelklappspitze 11/18 m (0°, 20°, 40° abwinkelbar).
- Auslegerverlängerung, Gitterkonstruktion 26/32/38 m, bestehend aus Doppelklappspitze (siehe oben) und 1 Verlängerungsstück zu je 8 m und 2 Verlängerungsstücke zu je 6 m.
- 3,6 m integrierte Schwerlastspitze (3-rollig, max 43 t).
- Zusatzgegengewicht 31,6 t (Gesamtgegengewicht 40,1 t).
- Hilfshubwerk.
- Motorunabhängige Warmwasser-Standheizung mit Motorvorwärmung.

Kranunterwagen



Rahmen

5-Achs-Spezialfahrzeug, geschweißte, torsionssteife Kastenkonstruktion aus hochfestem Feinkornstahl.



Abstützung

4 hydraulisch teleskopierbare Schiebeträger mit Abstützzyllindern und Abstützplatten, beidseitig vom Unterwagen und aus der Krankabine einzeln horizontal und vertikal steuerbar. Elektronische Niveauanzeige mit automa-tischer Nivellierung. Arbeitsscheinwerfer an den Abstützträgern.



Motor

Mercedes OM502LA, 8-Zylinder Diesel, Wassermulauflkühlung mit Abgastur-bolader, 375 kW (510 PS) bei 1800 min-1 (80/1269/EWG - Ventilator lose). Max. Drehmoment: 2400 Nm bei 1300 min-1. Kraftstofftankinhalt: 400 l. Motoremission: EUROMOT 3B / EPA / CARB Tier 4i (non-road).

**Mercedes OM502LA, 8-Zylinder Diesel, Wassermulauflkühlung mit Abgastur-bolader, 390 kW (531 PS) bei 1800 min-1 (80/1269/EWG - Ventilator lose). Max. Drehmoment: 2400 Nm bei 1300 min-1. Kraftstofftankinhalt: 400 l. Motoremission: EUROMOT 3A / EPA / CARB Tier 3 (non-road).



Getriebe

Mercedes G 240-16 mit EPS (Electronic Pneumatic Shifting), 16 Gänge vorwärts und 2 Gänge rückwärts. Querdifferentialsperren. Verteilergetriebe 2 stufig mit Längsdifferentialsperre.



Antrieb/Lenkung

10 x 6 x 10.



Achslinien

5 Achslinien, Achslinie 3, 4 und 5 gelenkt und angetrieben. Achslinie 1 und 2 gelenkt.



Federung

MEGATRAK®. Alle Räder in Einzelradaufhängung, hydropneumatische Fe-derung und hydraulische Blockierung. Neigungsverstellung in alle Richtungen und automatische Straßenfahrtniveaueinstellung.

Federweg +170mm/-130mm.



Bereifung

10 Reifen, Größe 14.00 R25.



Lenkung

Zweikreis-Hydrolenkung mit Notlenkpumpe. Während der Straßenfahrt werden die 1., 2., 3. und 5. Achse gelenkt. Separate Lenkung der 4. und 5. Achslinie für Allradlenkung und Krabbegang.



Bremsen

Betriebsbremse: pneumatische Zweikreisbremse, auf alle Räder wirkend, Lufttrockner. Automatischer Blockier-Verhinderer (ABV). Dauerbremse: Motorklappenbremse mit Konstantdrossel. Feststellbremse: druckluftbetätigte Federspeicherbremse auf 2., 4. und 5. Achslinie wirkend.



Fahrerhaus

2-Mann-Fahrerhaus, Sicherheitsglas, gedämpfter Fahrer- und Beifahrersitz, motorunabhängige Dieselluftheizung inkl. 24h-Zeitschaltuhr. Kontroll- und Bedienungseinrichtung für Fahrbetrieb, Klimaanlage.



Elektrische Anlage

Drehstromlichtmaschine 28 V/100 A, 2 Batterien 12 V/170 Ah, Beleuchtung und Signaleinrichtung 24 V.

* Zusatzausrüstung

- 10 x 8 x 10.
- Elektrische Wirbelstrombremse.
- 10 Reifen, Größe 16.00 R25 (Fahrzeugbreite 3,00 m).
- 10 Reifen, Größe 20.5 R25 (Fahrzeugbreite 3,10 m).
- Zusatzkühler.

*Weitere Zusatzausrüstungen auf Anfrage.