

RAUPENKRAN · CRAWLER CRANE

Liebherr LR 11350-P1800



Schmidbauer

Zusatzblatt zum technischen Datenblatt LR 11350
Supplement to technical data sheet LR 11350

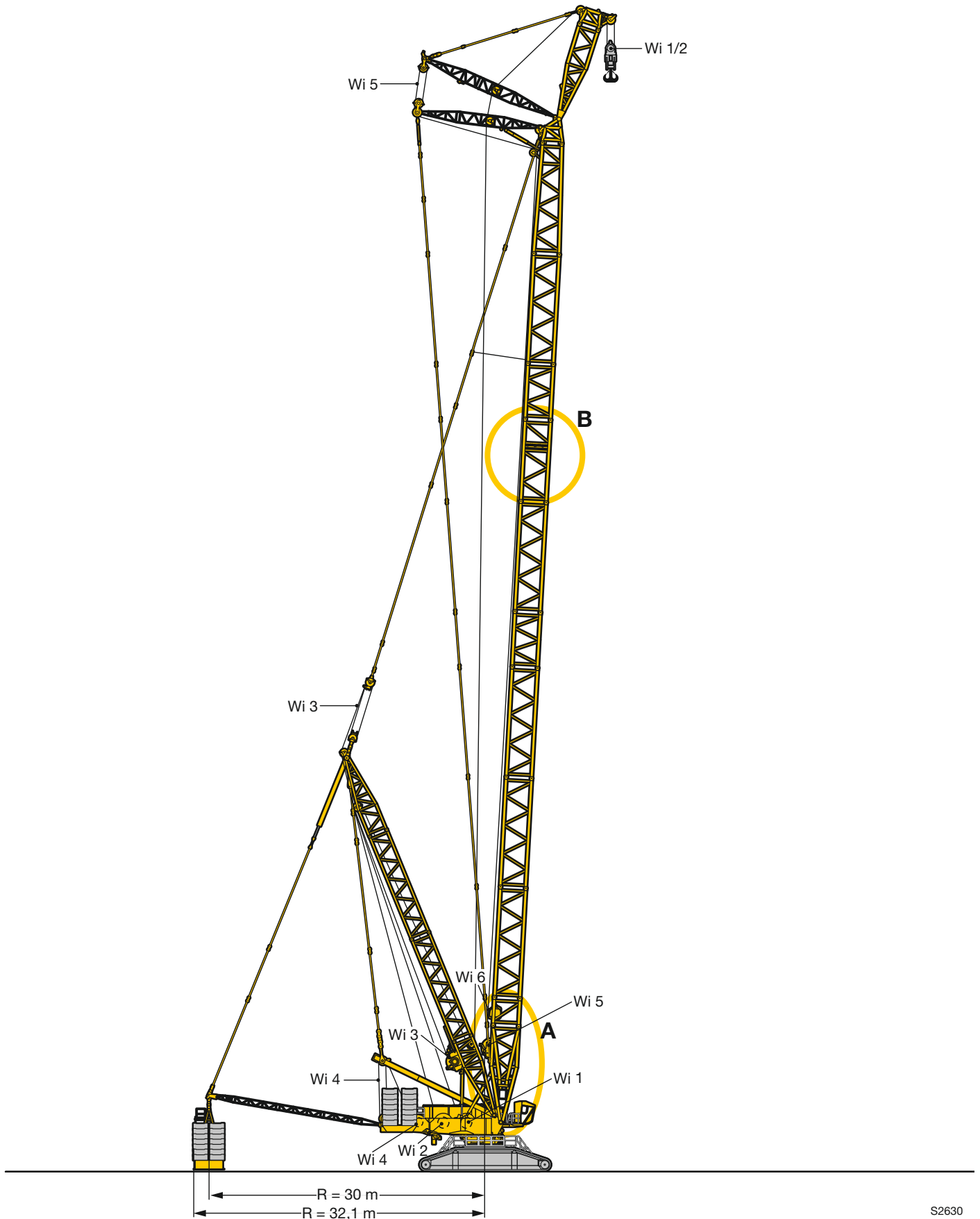


**Technische Daten**

Maße	4 – 5
P-Adapter	6
Auslegersysteme	7, 13 – 14
Vergleich PDB2 – SDB2	8
Vergleich PDWB2 – SDWB2	9
PDB2 – SDB2	10
PDWVB2 – SDWVB2	11
Ballastvarianten	12
Traglasten am PD/PDB/B2/BW-Auslegersystem	15 – 19
Traglasten am PDW/PDWB/B2/BW-Auslegersystem	20 – 43
Traglasten am PDWV/PDWVB/B2/BW-Auslegersystem	44 – 49
Symbolerklärung	50
Anmerkungen zu den Traglasttabellen	51

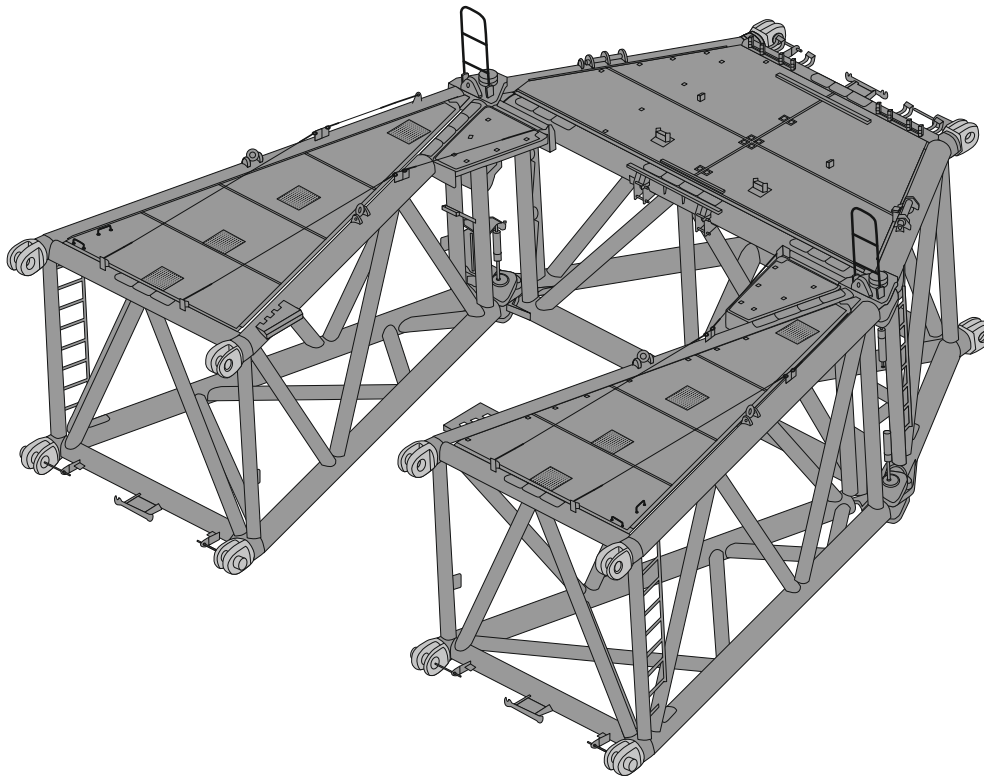
Technical Data

Dimensions	4 – 5
P-adapter	6
Boom/jib combinations	7, 13 – 14
Comparison PDB2 – SDB2	8
Comparison PDWB2 – SDWB2	9
PDB2 – SDB2	10
PDWVB2 – SDWVB2	11
Counterweight versions	12
Lifting capacities on PD/PDB/B2/BW boom/derrick combination	15 – 19
Lifting capacities on PDW/PDWB/B2/BW boom/derrick combination	20 – 43
Lifting capacities on PDWV/PDWVB/B2/BW boom/derrick combination	44 – 49
Description of symbols	50
Remarks referring to load charts	51



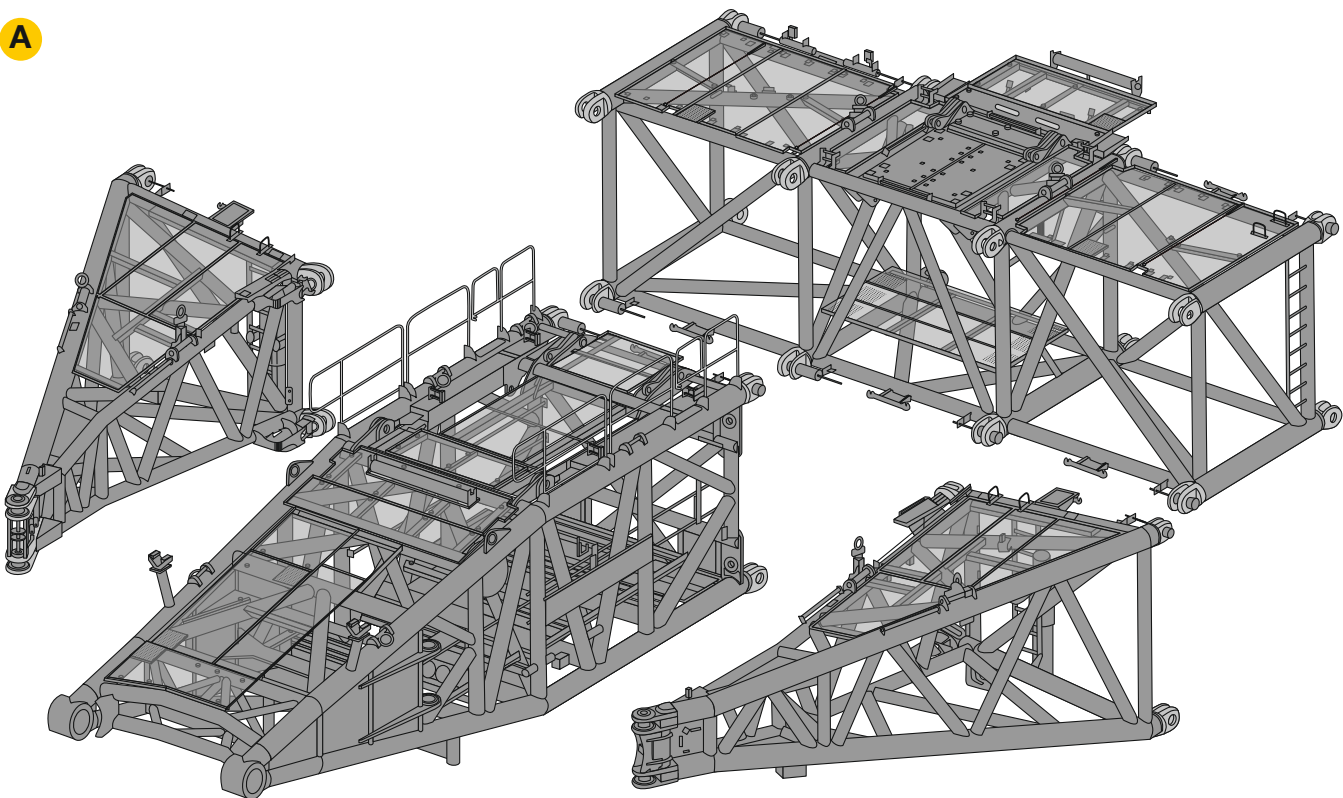
S2630

B

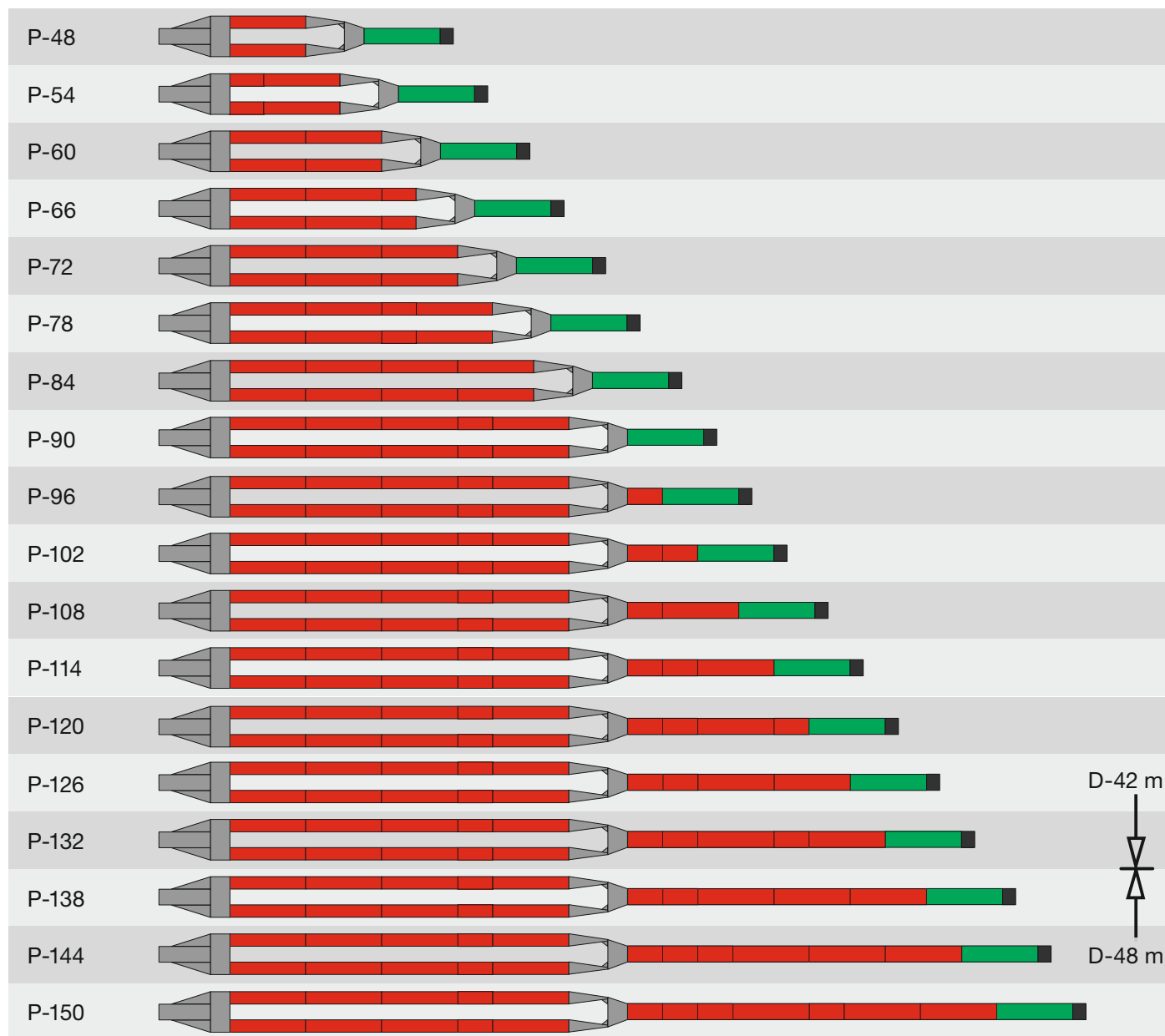



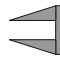
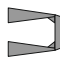




S2636

A



S2637

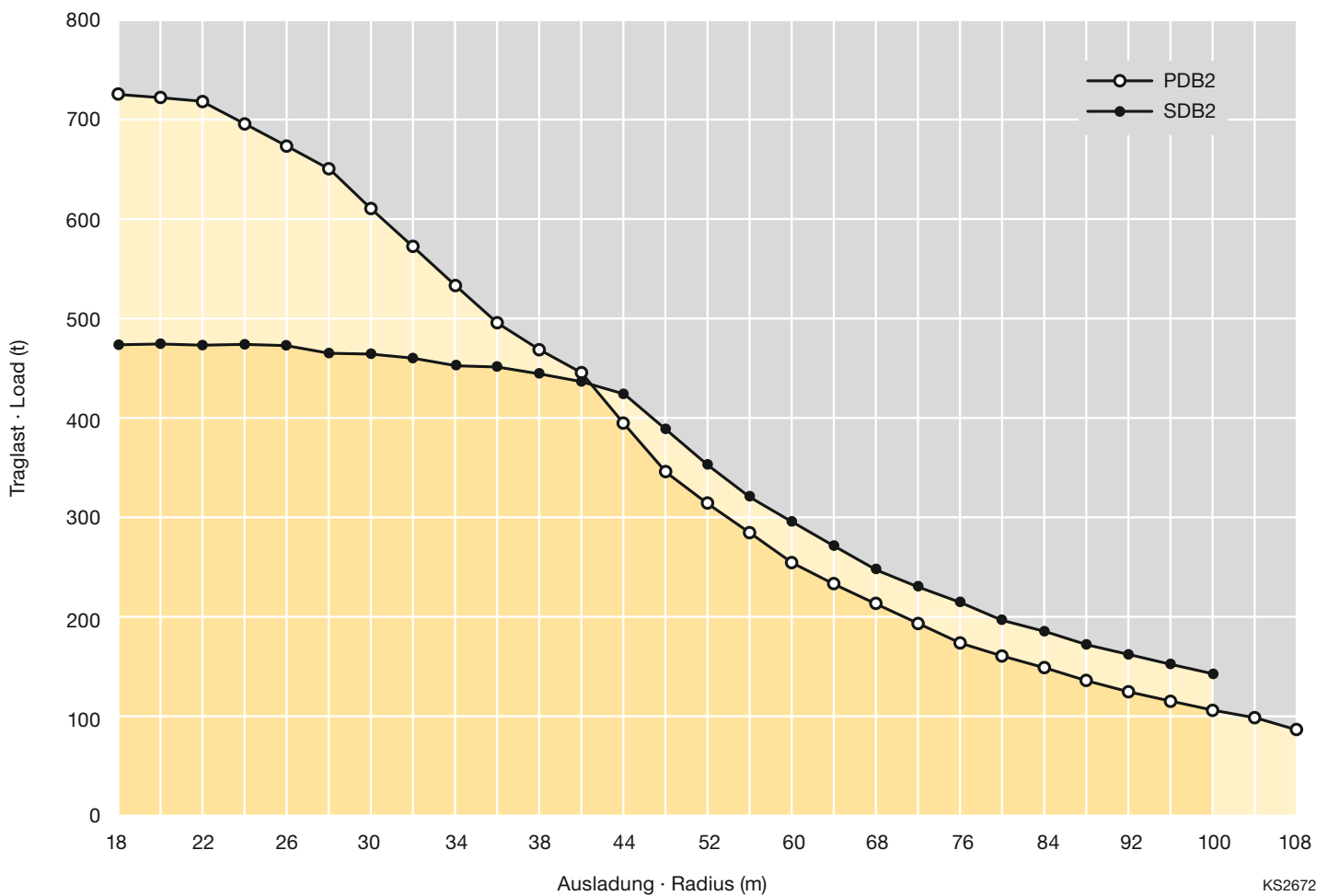
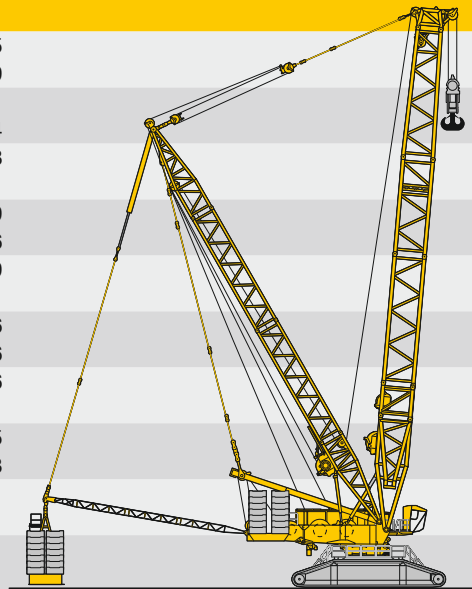


-  10,5 m S-Anlenkstück · S-base section
-  P-Adapter unten · P-adapter bottom **A**
-  P-Adapter oben · P-adapter top **B**
-  S-12 m
-  S-6 m
-  12 m S-Adapter · S-adapter
-  1350 t SW-Kopf · SW head

S2633



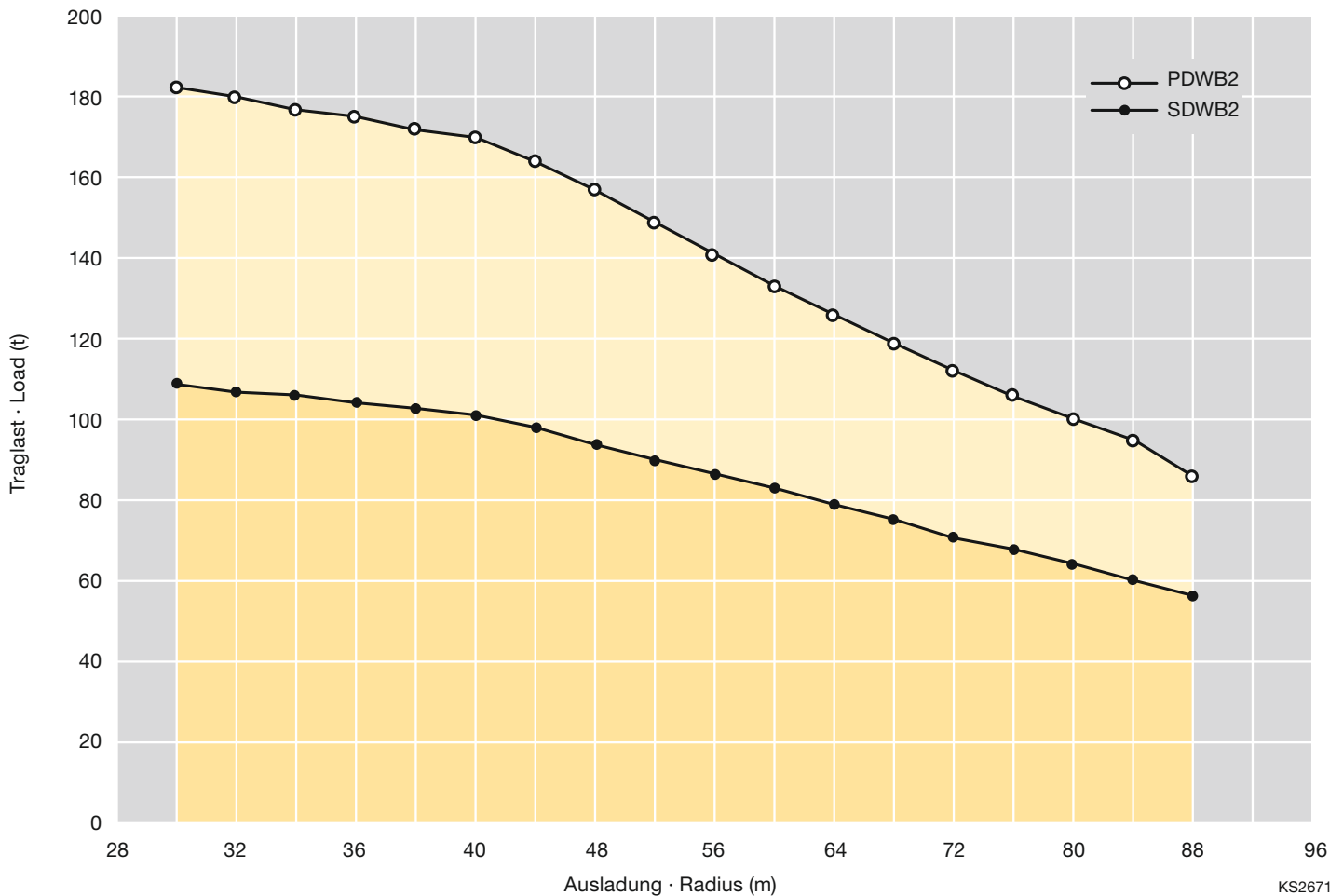
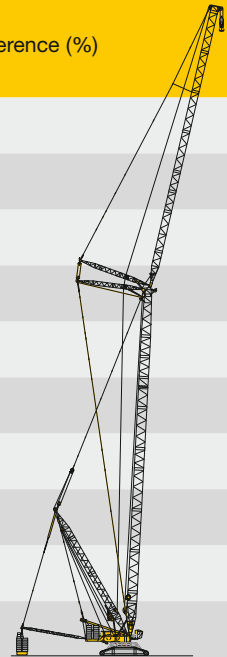
m	114 m		114 m		Differenz · Difference (%)
	P	D	S	D	
18	726	300 t	473	0-600 t	53,5
20	723		473		52,9
22	719		473		52
24	697		473		47,4
26	674		472		42,8
28	651		465		40
30	612		464		31,9
32	573		460		24,6
34	534		453		17,9
36	495		450		10
38	469		444		5,6
40	445		438		1,6
44	395		423		-6,6
48	345		388		-11,1
52	315		352		-10,5
56	284		320		-11,3
·	·		·		·
·	·		·		·
·	·		·		·



KS2672



m	P					S					Differenz · Difference (%)
	102 m	D	W	200 t	0-600 t	102 m	D	W	200 t	0-600 t	
30											67
32											68,2
34											67
36											68,3
38											67
40											68,3
44											67,3
48											67
52											65,6
56											62,1
60											60,2
64											59,5
68											58,7
72											57,7
76											55,9
.											.
.											.
.											.
.											.



KS2671



LR 11350-P1800
PDB2 144 m

412 t x
34 m

LR 11350
SDB2 144 m

267 t x
34 m

+54%



LR 11350-P1800

PDWVB2 108 m + 12 m

**534 t x
24 m**

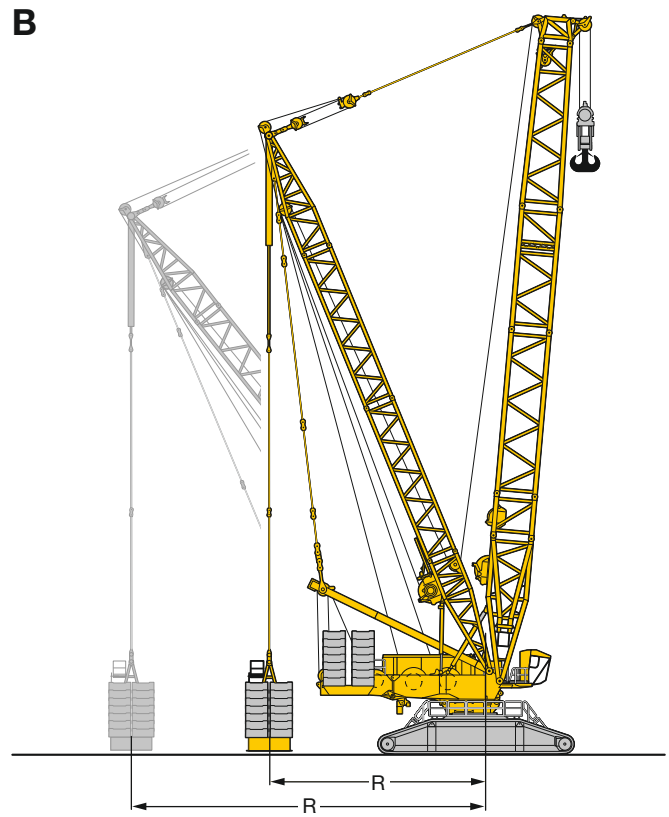
LR 11350

SDWVB2 108 + 12 m

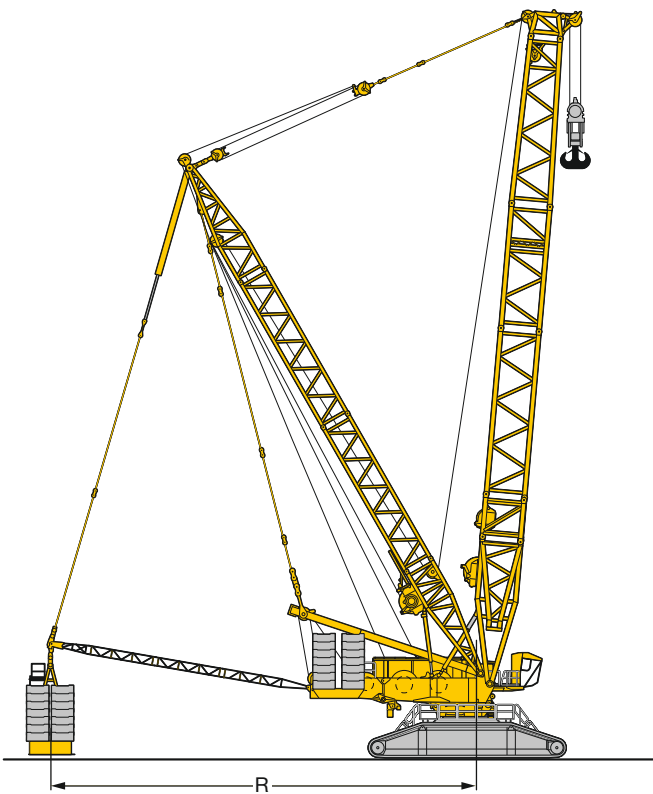
+44%

**372 t x
24 m**

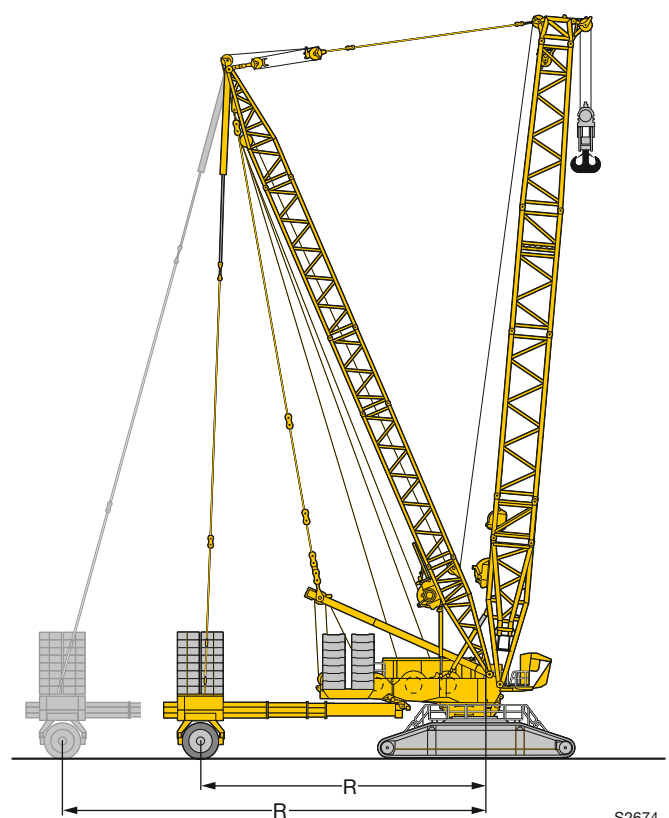




B2



BW



S2674

P Hauptausleger, schwer
Main boom, heavy

D Derricksausleger
Derrick

B/B2 Schwebeballast
Suspended ballast

W Wippbare Gitterspitze, schwer
Luffing fly jib, heavy

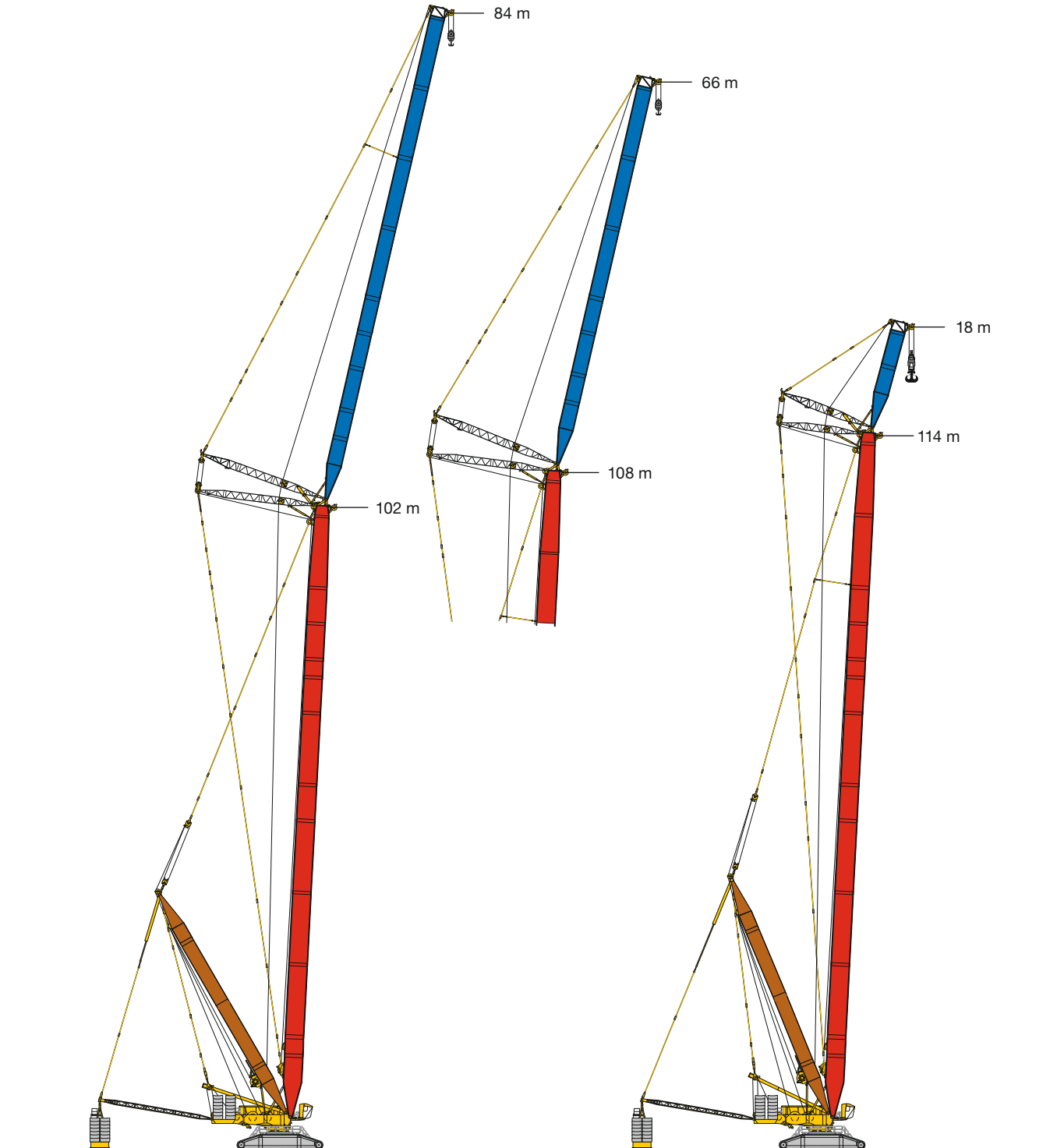
BW Ballastwagen
Ballast trailer



PD
PDB/BW
P 48 m - 132 m
D 42 m


PD
PDB/BW
P 138 m - 150 m
D 48 m

- P - 3227
- LI - 2621
- D - 2620
- P/W 1350 t Kopf/Head



PDW PDWB/BW

P 48 m - 108 m
W 36 m - 84 m
D 42 m

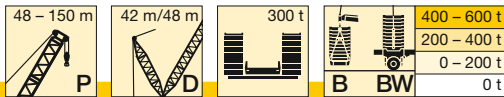
 20 - 43

PDWV PDWVB/BW

P 60 m - 114 m
WV 12 m - 18 m
D 42 m

 44 - 49

KS2608.01



m		P 48 - 150																	
		D 42												D 48					
		48	54	60	66	72	78	84	90	96	102	108	114	120	126	132	138	144	150
10	-	808																	
	B	1350																	
	B2 BW	1350 1350																	
11	-	735	717																
	B	1350	1350																
	B2 BW	1350 1350	1350 1350																
12	-	673	647	611															
	B	1341	1313	1285	1240														
	B2 BW	1350 1350	1350 1350	1344 1345	1296 1297														
14	-	569	538	510	482	458	434												
	B	1247	1211	1191	1154	1106	1065												
	B2 BW	1318 1318	1283 1284	1258 1259	1218 1216	1157 1156	1087 1087												
16	-	485	456	434	411	391	371	354	335										
	B	1148	1113	1101	1077	1037	1000	959	907	860									
	B2 BW	1232 1232	1198 1198	1177 1177	1145 1144	1097 1096	1052 1054	996 995	932 929	877 878									
18	-	418	393	374	354	338	320	306	289	278	269	253							
	B	1039	1017	1002	991	972	942	909	876	833	782	746	641						
	B2 BW	1141 1141	1117 1117	1093 1093	1072 1072	1036 1036	1000 1001	967 964	923 925	870 872	823 824	775 776	726 726						
20	-	365	343	327	309	295	279	267	252	242	235	221	213	205	197				
	B	928	925	911	897	889	877	855	826	796	755	725	683	636	582				
	B2 BW	1042 1042	1032 1032	1008 1008	991 991	969 969	946 946	919 917	887 888	851 853	816 818	770 770	723 726	669 681	611 631				
22	-	323	302	288	272	260	245	234	220	212	206	193	186	180	173				
	B	846	832	832	818	806	800	791	774	754	723	696	669	636	571				
	B2 BW	943 943	944 944	930 930	909 909	897 897	881 881	868 868	849 850	817 818	787 788	755 754	719 724	674 677	619 624	561 569	521 521	473 473	
24	-	287	269	255	240	230	216	206	193	186	181	169	164	158	151				
	B	771	763	752	750	742	724	723	713	705	693	667	631	608	556				
	B2 BW	869 870	855 856	855 855	842 842	824 824	816 816	806 806	799 799	782 782	757 758	728 728	697 700	667 667	623 630	561 574	524 524	467 468	420 422
26	-	255	240	228	214	204	191	182	170	164	159	149	144	138	132				
	B	704	700	692	681	683	672	661	653	651	645	633	615	589	546				
	B2 BW	800 800	789 789	779 780	778 777	768 768	752 752	744 744	740 741	731 731	723 723	701 701	674 675	647 647	609 609	553 562	527 527	461 461	408 411
28	-	226	216	204	191	182	170	161	150	144	140	131	126	121	116				
	B	647	641	640	629	623	621	615	601	596	596	589	582	568	537				
	B2 BW	734 734	731 731	719 719	714 713	712 713	703 702	687 687	681 682	678 678	674 674	664 664	651 651	628 627	595 595	539 540	512 512	451 452	396 399
30	-	203	195	184	171	163	151	143	132	127	124	115	111	106	101				
	B	589	596	587	584	577	569	569	561	554	547	545	542	531	516				
	B2 BW	687 687	673 673	670 670	658 657	657 657	653 653	645 644	630 631	626 626	626 626	621 621	612 612	603 603	581 581	524 525	502 502	438 439	385 385
32	-	183	175	166	154	146	135	127	117	112	109	100	97	93	88				
	B	545	552	549	539	539	528	523	521	518	513	502	502	495	483				
	B2 BW	640 640	629 628	622 622	617 616	605 605	604 604	602 602	592 593	583 584	578 578	578 577	573 573	567 567	554 555	510 510	492 492	425 426	373 374
34	-	165	157	150	139	131	120	113	103	98	95	88	84	81	76				
	B	502	510	513	502	501	495	486	480	482	481	473	466	458	451				
	B2 BW	593 593	590 590	576 577	576 575	570 570	555 555	559 559	554 555	550 550	542 542	534 534	534 534	532 531	522 523	487 487	477 477	412 413	362 363
36	-	149	142	136	125	118	107	100	90	86	84	76	73	70	66				
	B	460	476	478	472	465	462	457	447	446	448	444	440	429	419				
	B2 BW	551 551	552 551	545 545	534 534	535 535	525 525	517 516	516 516	512 512	504 503	495 494	496 495	490 491	465 464	455 455	401 400	351 351	
38	-	136	128	123	113	106	96	89	79	75	73	66	63	60	56				
	B	428	442	447	443	439	429	427	421	415	416	415	413	406	395				
	B2 BW	510 510	515 515	513 513	502 503	500 500	495 494	487 487	478 478	482 482	481 481	477 476	469 469	462 461	458 458	442 442	432 433	389 389	341 341
40	-	123	114	112	102	95	85	78	69	65	63	56	54	51	47,2				
	B	396	409	420	413	413	404	398	395	392	388	386	387	383	374				
	B2 BW	469 469	486 486	481 482	476 476	466 467	464 464	461 460	450 450	449 449	451 451	449 449	445 444	439 438	429 429	419 419	410 411	378 378	330 330
44	-	103	95	89	84	77	67	60	51	47,9	45,8	39,9	37,5	34,7	31,6				
	B	339	356	366	368	363	359	354	345	346	346	341	336	337	332				
	B2 BW	385 385	428 428	431 431	423 422	421 421	410 410	407 407	403 403	400 400	394 394	395 394	395 395	394 394	389 389	380 380	368 370	356 356	310 310

VKTAB 190143 / 190139 / 190135

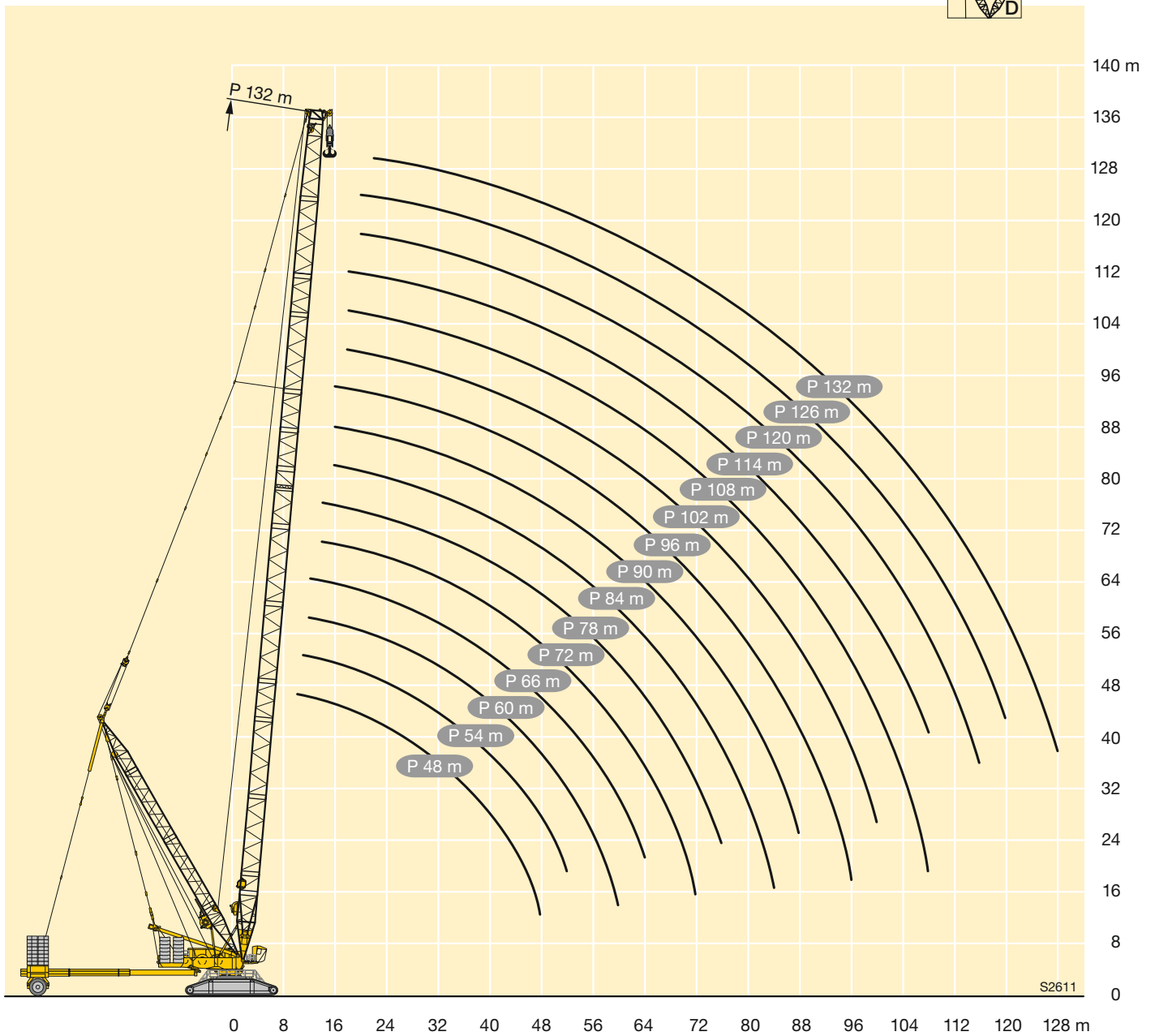
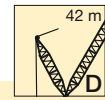


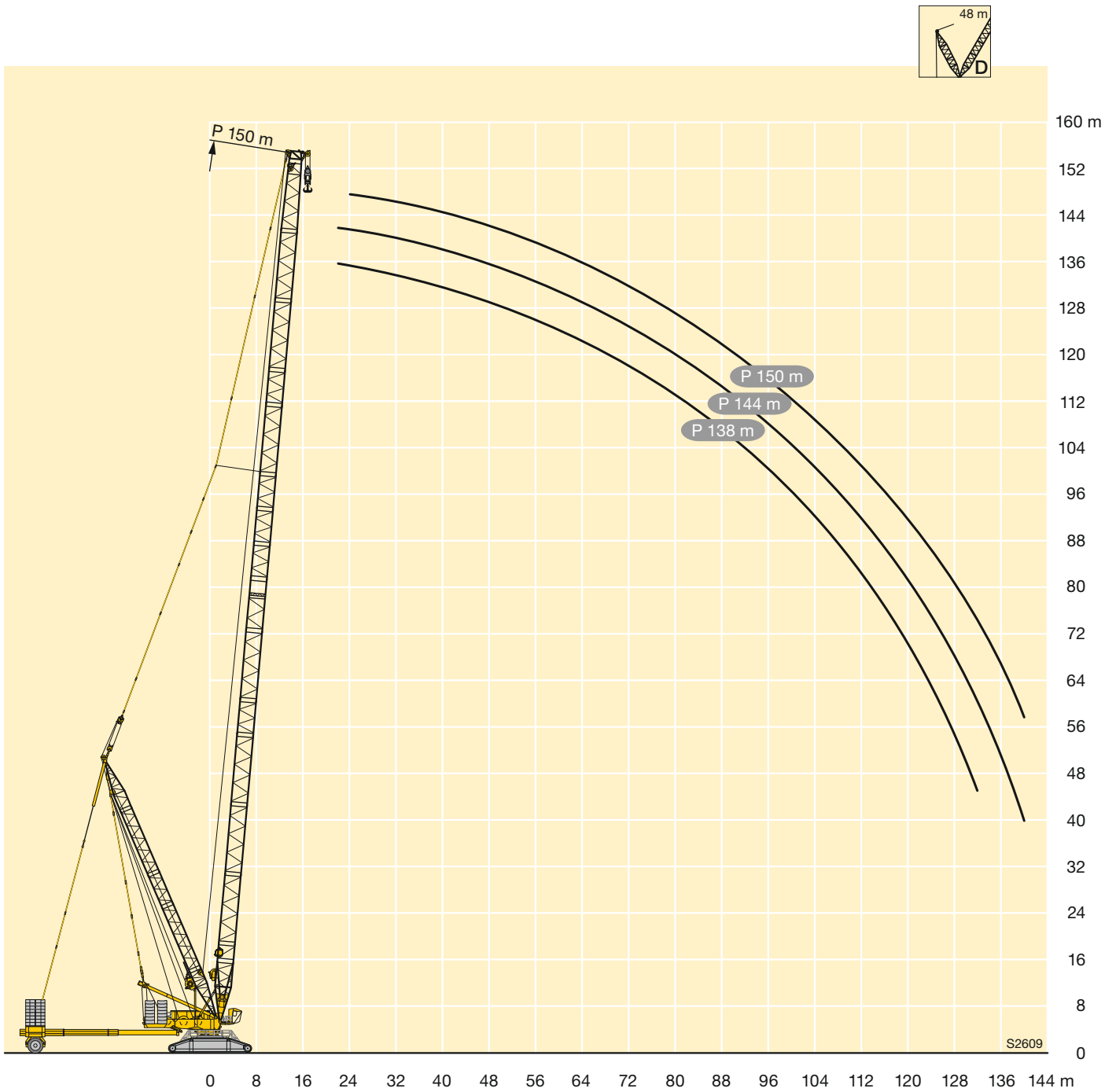
m		P 48 - 150																				
		D 42														D 48						
		48	54	60	66	72	78	84	90	96	102	108	114	120	126	132	138	144	150			
48	-		78	73	66	61	52	45,5	36,5	33,3	31,4	26,1	23,8	21,3	18,4							
	B		304	321	324	324	318	316	310	306	305	304	303	300	291							
	B2 BW	298 311	363 363	388 388	381 380	375 375	371 371	364 365	356 356	359 358	356 356	352 351	345 345	349 349	349 349	344 344	336 337	328 328	290 290			
52	-			59	53	48,1	39,3	32,9	24	20,9	19,2											
	B			274	286	286	287	282	276	275	273	268	269	269	264							
	B2 BW		297 296	338 338	344 344	340 339	331 331	330 330	322 323	317 317	319 319	318 318	315 315	311 311	309 309	308 308	304 305	299 299	271 271			
56	-				40,7	37,2	28,7	22,2														
	B				252	254	255	255	247	245	246	243	240	239	238							
	B2 BW			284 285	307 306	308 308	301 302	295 295	292 292	290 290	285 285	285 284	284 284	283 283	281 281	275 275	272 272	270 270	252 252			
60	-					26,7																
	B					224	231	227	223	222	218	218	217	216	212							
	B2 BW			218 231	269 268	277 277	274 275	270 270	262 262	263 262	261 261	257 257	254 254	256 256	256 256	253 253	247 247	241 240	232 232			
64	-					18,6																
	B					202	206	207	200	200	198	194	195	195	193							
	B2 BW			223 223	248 248	248 248	246 246	240 240	236 235	236 236	236 235	232 232	228 228	231 231	230 230	227 227	222 222	214 214				
68	-						184	188	182	179	180	178	174	175	175							
	B						217	225	223	220	217	212	214	212	210	208	207	204	198			
	B2 BW						217	225	223	220	216	212	214	212	210	208	207	204	198			
72	-							162	165	164	162	161	159	157	156							
	B							161	202	202	199	199	196	192	193	192	189	188	185	181		
	B2 BW							173	201	202	199	198	196	192	193	193	192	189	187	186	181	
76	-								149	149	148	145	144	144	141							
	B								168	181	182	181	180	178	173	174	176	174	171	167	165	
	B2 BW								168	181	182	181	180	178	174	175	176	174	170	168	165	
80	-								135	135	135	133	129	130	129							
	B								159	167	167	164	164	161	157	159	159	155	154	149		
	B2 BW								159	167	166	164	164	161	157	159	159	155	155	154	149	
84	-									120	121	120	118	117	117							
	B									117	150	154	149	150	148	146	144	144	140	142	136	
	B2 BW									125	150	154	149	150	148	146	144	144	140	142	136	
88	-										107	109	108	107	104							
	B										124	142	136	137	135	134	133	130	125	130	123	
	B2 BW										124	142	136	137	135	134	133	131	125	130	123	
92	-												99	97	97	95						
	B												121	122	128	123	122	123	121	112	118	110
	B2 BW												121	122	128	123	122	123	121	112	118	110
96	-												92	89	87	86						
	B												82	108	118	115	111	112	111	104	106	97
	B2 BW												90	108	118	114	111	112	111	104	106	97
100	-													81	79	78						
	B													90	108	106	103	102	102	97	97	85
	B2 BW													90	108	106	103	102	102	97	97	85
104	-														72	70						
	B														93	97	95	94	92	90	87	76
	B2 BW														93	97	95	94	92	90	87	75
108	-															64						
	B														61	86	88	87	85	82	78	66
	B2 BW														68	86	88	87	85	82	78	66
112	-																					
	B														79	80	78	76	76	68	57	
	B2 BW														60	79	80	78	76	68	57	
116	-																					
	B														69	72	72	70	60	47,2		
	B2 BW														69	72	72	70	60	47,2		

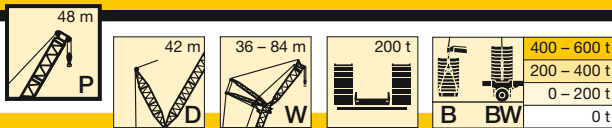


m		P 48 - 150																	
		D 42												D 48					
		48	54	60	66	72	78	84	90	96	102	108	114	120	126	132	138	144	150
120	- B B2 BW													45,9	64 64	66 66	64 64	55 55	38,9 38,9
124	- B B2 BW															58 58	58 58	49,2 49,2	34,3 34,3
128	- B B2 BW															47,8 47,8	53 53	43,7 43,7	29,8 29,8
132	- B B2 BW																48,7 48,7	38,3 38,3	25,2 25,2
136	- B B2 BW																	36,8 36,8	20,7 20,7
140	- B B2 BW																	30,6 30,6	17,3 17,3

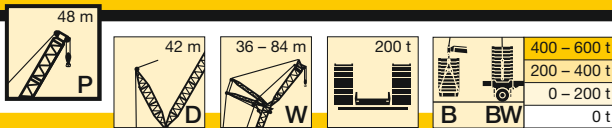
VKTAB 190143 / 190139 / 190135





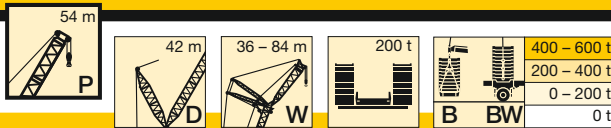


m		P 48																											
		36			42			48			54			60			66			72			78			84			
		87°	77°	67°	87°	77°	67°	87°	77°	67°	87°	77°	67°	87°	77°	67°	87°	77°	67°	87°	77°	67°	87°	77°	67°				
16	-	349																											
	B	675																											
	B2	679																											
	BW	681																											
18	-	311			300																								
	B	682			596																								
	B2	686			599																								
	BW	688			601																								
20	-	280			271			262																					
	B	674			598			522			457																		
	B2	684			601			525			458																		
	BW	685			603			527			459																		
22	-	254			246			238			231			223															
	B	641			595			521			455			400															
	B2	649			591			525			457			401															
	BW	649			602			526			458			401															
24	-	232			225			218			212			205			199												
	B	597			572			517			452			397			347			303									
	B2	602			564			520			454			399			348			304									
	BW	602			578			521			456			400			348			304									
26	-	214			207			201			195			188			183			177			171						
	B	540			533			502			448			395			344			301			257						
	B2	541			523			506			451			397			345			302			257						
	BW	541			535			506			451			398			347			303			257						
28	-	197			191			185			180			174			169			164			158		155				
	B	489			489			475			438			391			341			298			255		229				
	B2	489			483			476			443			393			343			299			255		230				
	BW	490			490			477			444			395			344			300			255		230				
30	-	183	146		177			172			167			161			157			152			147		144				
	B	449	572		445			446			418			386			338			296			253		227				
	B2	450	642		443			445			423			388			340			297			253		228				
	BW	450	642		443			446			424			390			341			298			254		228				
32	-	171	135		165			160			156			150			146			141			137		134				
	B	412	538		409			410			400			372			334			291			251		225				
	B2	412	607		409			411			402			375			336			294			252		226				
	BW	412	607		409			411			404			375			338			294			252		226				
34	-	160	125		154	121		150			145			140			136			132			128		125				
	B	378	505		379	501		375			376			362			328			288			249		223				
	B2	378	551		378	550		376			376			363			330			290			250		224				
	BW	378	551		379	550		376			378			363			331			290			250		225				
36	-	150	117		144	112		140	109		136			131			128			123			119		117				
	B	343	477		350	473		351	468		349			348			322			282			247		221				
	B2	342	495		349	496		350	498		348			347			325			283			248		221				
	BW	344	495		351	496		351	498		350			347			325			285			249		222				
38	-	141	109		136	105		131	101		128	98		123			120			115			112		109				
	B	304	447		326	444		329	443		323	430		325			316			276			244		218				
	B2	300	452		324	451		326	452		321	435		324			319			277			246		219				
	BW	305	452		326	451		328	452		324	435		324			319			279			247		219				
40	-		102		128	98		124	95		120	91		115	87		112			108			105		103				
	B		416		301	413		307	414		305	413		302	371		300			270			242		215				
	B2		415		299	412		304	417		303	414		300	376		301			271			244		216				
	BW		417		301	414		307	417		306	414		301	377		303			273			245		216				
44	-		91	66		87		110	83		107	80		102	76		100	73		96			92		91				
	B		355	366		229	353		268	354		269	354		267	354		264	320		251			238		208			
	B2		355	419		226	352		266	353		267	352		266	353		263	323		252			240		209			
	BW		356	419		229	354		268	354		270	355		267	354		266	324		253			242		209			
48	-			58		77	54		100	74		96	71		91	67		89	64		85	61		82	58	80			
	B			333		309	331		226	308		238	307		237	305		236	302		230	266		223	235	200			
	B2			382		308	379		226	306		238	307		236	306		236	295		230	269		223	236	201			
	BW			382		308	379		226	308		238	307		237	306		237	301		231	270		224	237	202			
52	-			51		66	47,5		66	44,5		87	63		82	59		80	56		76	53		73	50	72	48,7		
	B			305		266	303		273	301		206	269		212	267		212	269		209	255		208	236	191	202		
	B2			350		265	348		274	346		205	269		211	268		211	266		210	257		206	237	189	203		
	BW			350		265	348		274	346		207	269		212	268		212	268		210	258		207	238	193	203		
56	-			45,5			41,8		59	38,8		79	56	36,1		74	52		72	49,8		68	46,4		65	43,8	64	42,4	
	B			282			280		240	277		171	237	275		185	237		192	237		189	233		189	235	182	198	
	B2						305		239	306		167	236	306		184	237		190	237		189	233		188	235	176	199	
	BW			282			305		239	306		171	237	306		185	238		191	237		190	234		189	236	183	200	
60	-						37					33,8		50	31,2		68	46,3	27,6	65	44		61	40,7		59	38,2	57	36,8
	B						259					257		216	255		153	215	251	171	212		171	210		171	211	169	192
	B2						271					268		216	268		153	215	268	170	211		172	210		170	210	163	193
	BW						271					268		216	268		153	215	268	171	212		172	211		172	211	170	193



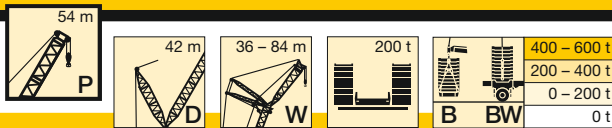
m		P 48																										
		36			42			48			54			60			66			72			78			84		
		87°	77°	67°	87°	77°	67°	87°	77°	67°	87°	77°	67°	87°	77°	67°	87°	77°	67°	87°	77°	67°	87°	77°	67°			
64	-								29,7		45,4	27	63	41,3	23,4	59	38,9	21,2	56	35,7	53	33,3		51	31,9			
	B								239		192	236	79	194	233	145	193	229	155	190	224	156	189		156	183		
	B2 BW								240		192	238	78	193	237	145	193	233	154	189	225	155	189		150	186		
68	-								23,6		23,3		37	19,7	54	34,5	17,5	50	31,3		47,7	28,9		46,2	27,6			
	B								186		213		171	211	105	175	212	132	174	208	141	171	205	143	170			
	B2 BW								189		214		171	211	104	175	213	131	173	209	141	171	207	139	172			
72	-										20,3			16,5		30,7		46,1	27,5		43,1	25,1		41,5	23,7			
	B										195			191		158	191	109	158	189	125	157	188	130	156	169		
	B2 BW										195			190		157	191	107	158	188	125	157	188	128	156	169		
76	-															27,5		42,9	24,1		39,2	21,6		37,5	20,3			
	B															175		141	172	71	143	171	109	144	171	118	144	159
	B2 BW															175		141	172	70	143	170	108	144	170	117	144	167
80	-																		21,3		36	18,6		33,8	17,2			
	B															117		158		129	155	87	131	155	104	133	150	
	B2 BW															120		158		129	155	86	131	155	103	133	155	
84	-																			19,1		16		30,7				
	B																			145		107	143	120	141	88	122	140
	B2 BW																			145		105	143	119	141	87	121	141
88	-																								28,4			
	B																				132		106	129	58	111	130	
	B2 BW																				133		106	129	57	111	130	
92	-																											
	B																								101	119		
	B2 BW																								101	119		
96	-																											
	B																								81	112		
	B2 BW																								110	80	111	
100	-																											
	B																									103		
	B2 BW																									103		
104	-																											
	B																									94		
	B2 BW																									94		

VKTAB 190181 / 190180 / 190179



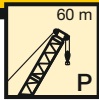
m		P 54																											
		36			42			48			54			60			66			72			78			84			
		87°	77°	67°	87°	77°	67°	87°	77°	67°	87°	77°	67°	87°	77°	67°	87°	77°	67°	87°	77°	67°	87°	77°	67°	87°	77°	67°	
16	-	310																											
	B	670																											
	B2	675																											
	BW	677																											
18	-	295			285																								
	B	676			583																								
	B2	681			587																								
	BW	683			588																								
20	-	266			257			249																					
	B	664			585			513																					
	B2	672			588			516																					
	BW	677			591			517																					
22	-	242			234			227			220			213															
	B	639			575			513			449			394															
	B2	646			583			515			450			395															
	BW	651			589			518			451			396															
24	-	221			214			208			202			195			190												
	B	614			558			505			446			392			343												
	B2	612			567			512			447			394			343												
	BW	614			572			513			449			395			344												
26	-	203			197			191			186			180			175			171									
	B	555			532			494			441			388			340			298						254			
	B2	553			537			502			443			392			342			299						255			
	BW	554			537			505			446			394			343			300						255			
28	-	188			182			177			172			166			162			158						151		148	
	B	500			498			475			434			384			337			296						252		227	
	B2	497			499			473			438			387			339			297						253		227	
	BW	502			499			481			441			390			340			298						253		228	
30	-	174			169			164			159			154			150			147						140		137	
	B	460			453			457			420			379			332			293						250		225	
	B2	458			453			444			423			384			336			295						251		226	
	BW	460			455			457			424			386			337			296						251		226	
32	-	163	121		157			153			148			143			139			136						130		128	
	B	421	527		416			420			408			368			328			289						248		223	
	B2	422	595		419			413			407			375			332			291						249		224	
	BW	422	595		419			421			410			376			334			292						250		224	
34	-	152	112		147	108		143			139			134			130			127						121		119	
	B	386	496		386	491		383			386			360			322			286						247		221	
	B2	386	561		389	556		381			385			367			326			288						247		222	
	BW	387	561		389	556		386			387			367			328			288						248		222	
36	-	143	105		138	100		134			130			125			122			119						113		111	
	B	352	468		359	463		357			358			349			316			281						244		219	
	B2	351	526		359	525		356			358			356			321			282						246		219	
	BW	353	526		359	525		359			358			356			321			283						246		220	
38	-	135	98		129	94		125	90		122			117			114			112						106		104	
	B	315	442		334	438		334	435		330			328			310			275						242		216	
	B2	315	486		333	484		334	487		330			332			315			276						243		217	
	BW	316	486		333	484		335	487		330			333			315			277						245		217	
40	-		91		122	87		118	84		114	81		110			107			105						100		98	
	B		419		308	416		312	413		311	408		307			297			269						239		213	
	B2		443		307	444		313	445		311	411		308			302			270						241		214	
	BW		443		308	444		313	445		311	411		309			302			271						243		215	
44	-		80			77		105	74		102	71		97	67		95	64		93						88		86	
	B		376		253	371		272	372		274	371		272	361		268	313		251						234		206	
	B2		378		246	373		273	375		274	373		271	364		269	317		251						237		208	
	BW		378		253	373		273	375		275	373		272	364		269	317		253						240		208	
48	-			44,8				95	65		91	62		87	58		84	56		82	54					78		76	
	B			323				233	323		243	323		242	323		241	308		230	266					223		199	
	B2			372				232	322		243	325		240	324		241	311		230	268					224		200	
	BW			372				234	324		243	325		241	324		242	312		231	268					226		201	
52	-			38,6			60	35,4			57			82	54		78	51		74	48,6					69	42,4	68	41
	B			296				283	294		287			213	283		216	282		211	257					210	232	189	199
	B2			340				283	338		286			212	283		215	281		216	282					211	234	190	201
	BW			340				283	338		287			213	283		216	282		212	259					212	234	192	201
56	-			33,5				30,3		51	27,6	75	48,2	25,1	70	44,5		68	42,4		66	40,8				62	36,5	60	35,2
	B			273				270		252	268	182	249	266	190	248		195	250		192	241				193	233	179	197
	B2			314				312		251	310	181	248	308	189	247		194	248		192	241				192	233	180	198
	BW			314				312		252	310	181	250	308	190	249		195	248		193	242				193	235	183	199
60	-							26		45,8	23,2			42,8	20,8		64	39,1		59	35,5					55	31,3	54	30,1
	B							250		220	248			224	246		162	224		174	222					175	218	169	192
	B2							289		220	287			225	285		161	224		173	221					174	218	169	193
	BW							289		220	287			225	285		162	225		174	222					175	220	171	194

VKTAB 190181 / 190180 / 190179



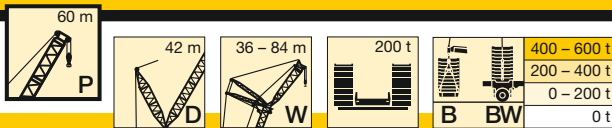
m		P 54																																
		36			42			48			54			60			66			72			78			84								
		87°	77°	67°	87°	77°	67°	87°	77°	67°	87°	77°	67°	87°	77°	67°	87°	77°	67°	87°	77°	67°	87°	77°	67°									
64	-					22,6				19,5			38,3	17,1		34,4	56	32,3		54	30,8		49,6	26,8		48,3	25,6							
	B					233				230			202	229		202	225	152	202	223	159	200		160	198		158	184						
	B2					259				257			202	258		202	256	151	202	256	159	200		159	199		158	186						
68	-									16,4			29,4			30,4	51	28,1		48,7	26,6		44,6	22,7		43,2	21,6							
	B									215			154	213		180	210	117	184	208	141	183	207	145	178		146	175						
	B2									233			230			180	227	117	184	229	139	183	208	144	179		146	175						
72	-														27,1			24,6		44,3	23		40,2	19,2		38,8	18							
	B														200			166	195	123	167	193	129	164	190	133	161							
	B2														208			166	204	119	167	195	129	164	202	132	161							
76	-																	21,5		40,9	19,8		36,4	16		34,8								
	B														188			148	182	81	152	181	113	150	178	120	150	165						
	B2														188			147	184	79	152	182	113	150	183	119	149	166						
80	-																			17		33,2				31,3								
	B																			168		137	167	94	137	165	107	139	162					
	B2																			169		167	168	94	137	166	106	137	163					
84	-																										28,2							
	B																					155	121	153		125	151	92	127	151				
	B2																					155	120	153		124	151	93	126	151				
88	-																											25,9						
	B																						140		142		113	138	66	116	139			
	B2																						140		143		112	137	65	115	138			
92	-																																	
	B																							130		87	128		105	127				
	B2																							130		86	127		105	127				
96	-																																	
	B																												118		93	117		
	B2																												118		93	117		
100	-																																	
	B																													108		110	110	
	B2																													108		110	110	
104	-																																	
	B																														100		101	101
	B2																														101		101	101

VKTAB 190181 / 190180 / 190179



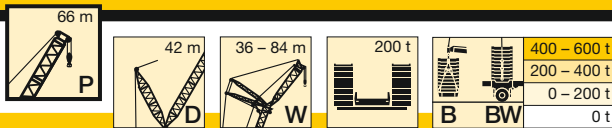
400 - 600 t
200 - 400 t
0 - 200 t
0 t

m		P 60																										
		36			42			48			54			60			66			72			78			84		
		87°	77°	67°	87°	77°	67°	87°	77°	67°	87°	77°	67°	87°	77°	67°	87°	77°	67°	87°	77°	67°	87°	77°	67°			
18	-	281			272																							
	B	654			572																							
	B2	661			576																							
	BW	666			577																							
20	-	253			247			238																				
	B	635			570			503																				
	B2	647			575			507																				
	BW	655			579			508																				
22	-	231			225			217		210																		
	B	610			557			500		443			389															
	B2	627			568			505		445			391															
	BW	635			574			509		446			391															
24	-	211			206			198		193			186			181												
	B	579			541			491		439			387			338												
	B2	606			553			498		442			389			340												
	BW	616			561			504		443			389			340												
26	-	194			189			183		178			171			167			163									
	B	542			521			480		432			382			336			295									
	B2	563			536			487		437			387			338			296									
	BW	569			546			493		440			387			338			297									
28	-	179			175			169		164			159			154			151			144			141			
	B	503			498			466		423			376			332			292			250			224			
	B2	513			511			475		431			381			335			294			251			225			
	BW	513			520			475		435			384			336			295			251			225			
30	-	167			163			157		152			147			143			140			134			131			
	B	467			466			454		409			369			326			289			248			222			
	B2	470			469			464		417			375			331			292			249			223			
	BW	470			472			464		424			380			332			292			249			224			
32	-	155			151			146		142			137			133			130			124			122			
	B	431			433			427		398			359			321			286			246			221			
	B2	427			431			431		402			367			325			289			247			222			
	BW	431			433			431		414			371			329			289			247			222			
34	-	145	101		142			136		132			128			124			122			116			114			
	B	395	486		402			397		383			350			315			281			244			219			
	B2	392	551		401			396		384			359			320			285			245			220			
	BW	395	551		403			397		397			364			324			286			246			221			
36	-	136	93		133	91		128		124			119			116			114			108			106			
	B	360	459		371	456		370		361			342			309			276			243			216			
	B2	360	521		371	517		368		361			352			314			279			244			217			
	BW	360	521		373	517		369		369			356			319			281			244			218			
38	-	128	87		125	84		120	80	116			112			109			107			101			99			
	B	321	434		342	431		345	427	340			327			303			271			240			214			
	B2	321	494		342	490		344	484	338			333			308			274			241			215			
	BW	321	494		343	490		346	484	342			335			313			275			242			216			
40	-		81		118	79		113	74	109			105			102			100			95			93			
	B		412		314	410		322	405	320			311			292			266			236			211			
	B2		466		314	465		323	460	319			314			299			268			238			212			
	BW		466		314	465		323	460	321			314			303			269			240			213			
44	-		71		105	69		100	65	97	62		93	58		90			88			84			82			
	B		373		255	371		279	367	282	364		279	359		272			250			230			205			
	B2		405		253	405		280	406	283	406		280	361		274			251			232			206			
	BW		405		258	405		280	406	283	406		280	361		274			252			236			206			
48	-		63			60		90	56	87	54		83	50		80	47,8		79	46,1		74			72			
	B		339			338		238	335	250	333		249	328		249	307		230	263		222			198			
	B2		346			351		236	346	250	349		250	330		249	310		230	265		224			199			
	BW		346			351		238	346	251	349		250	330		249	311		232	266		226			199			
52	-			27,2		53	25,5		49,4	78	46,8		74	43,3		72	41,2		70	39,6		66	35,2		64			
	B			287		303	285		304	219	300		221	299		223	293		212	258		213	229		189			
	B2			332		304	330		304	217	302		221	298		223	295		211	256		216	231		189			
	BW			332		304	330		304	219	302		221	299		224	296		213	260		216	231		190			
56	-			22,6			21		43,5	71	41		67	37,5		64	35,4		63	34		58	29,7		57			
	B			264			262		271	184	266		194	265		200	264		193	242		197	228		180			
	B2			306			305		270	183	267		192	265		200	266		193	237		199	228		180			
	BW			306			305		270	185	267		193	266		201	266		194	242		199	230		181			
60	-			18,9			17,1		38,6		35,9		61	32,4		58	30,4		56	29,1		52	24,9		51			
	B			244			243		233	238	240		237	238		178	236		177	224		181	220		171			
	B2			284			282		233	279	277		237	277		177	237		177	218		180	215		171			
	BW			284			282		233	279	277		237	277		178	237		177	224		180	221		172			
64	-										31,6			28,1		52	26,1		51	24,7		46,7	20,7		45,5			
	B						226			223	212	221		215	218	154	213		161	207		164	205		162			
	B2						263			260	212	258		215	255	153	213		161	202		163	199		162			
	BW						263			260	212	258		215	255	154	213		161	207		164	204		163			

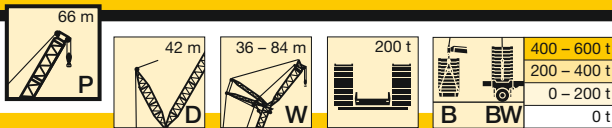


m		P 60																												
		36			42			48			54			60			66			72			78			84				
		87°	77°	67°	87°	77°	67°	87°	77°	67°	87°	77°	67°	87°	77°	67°	87°	77°	67°	87°	77°	67°	87°	77°	67°					
68	-										28,2				24,3		47,8	22,2		45,8	20,9		41,8	17		40,5	15,9			
	B					211				208	183	206		192	203	122	194	201	142	189		148	188		151	179				
	B2 BW					210				242	183	240		192	238	122	194	236	142	188		148	185		150	180				
72	-													21,1		18,9		41,6	17,5		37,5					36,2				
	B								194		192		166	190		175	188	122	171	187		132	172	183		137	168			
	B2 BW								223		224		166	221		175	220	120	173	210		131	172	200		137	169			
76	-										181			178		16		38,2			33,8					32,3				
	B										205			201		155	176	87	158	175		114	159	172		123	157	164		
	B2 BW										205			201		155	201	88	159	195		115	159	198		123	157	165		
80	-											167			167		132	166		144	164		96	146	161		109	146	160	
	B											169			184		132	181		144	179		96	145	179		108	145	163	
	B2 BW											169			184		132	181		144	179		96	146	179		108	146	163	
84	-															158			156		128	155			132	152		94	134	150
	B															163			166		127	164			132	163		94	134	159
	B2 BW															163			166		128	164			132	163		94	134	159
88	-																										23,6			
	B																										72	122	142	
	B2 BW																										71	122	150	
92	-																													
	B																													
	B2 BW																													
96	-																													
	B																													
	B2 BW																													
100	-																													
	B																													
	B2 BW																													
104	-																													
	B																													
	B2 BW																													
108	-																													
	B																													
	B2 BW																													

VKTAB 190181 / 190180 / 190179

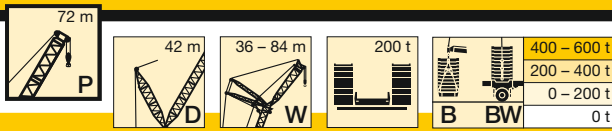


m		P 66																										
		36			42			48			54			60			66			72			78			84		
		87°	77°	67°	87°	77°	67°	87°	77°	67°	87°	77°	67°	87°	77°	67°	87°	77°	67°	87°	77°	67°	87°	77°	67°			
18	-	268																										
	B	626			558																							
	B2	634			563																							
	BW	643			565																							
20	-	242			234			226																				
	B	606			551			491																				
	B2	618			555			495																				
	BW	626			563			498																				
22	-	221			214			206			200																	
	B	587			537			486			432																	
	B2	598			544			487			436																	
	BW	607			552			495			439																	
24	-	202			196			189			183		177				172											
	B	566			522			473			428		381			333												
	B2	578			529			478			430		384			335												
	BW	587			538			487			436		385			336												
26	-	186			180			174			169		163			159			155									
	B	544			504			464			419		373			330			291									
	B2	553			513			470			423		378			333			292									
	BW	558			523			479			430		382			334			293									
28	-	172			167			161			156		151			147			144			137						
	B	522			488			448			409		366			325			287			247			222			
	B2	524			496			457			417		371			329			290			248			222			
	BW	524			506			461			423		378			331			291			248			223			
30	-	160			155			149			145		140			136			133			127			124			
	B	482			469			435			395		359			318			284			246			220			
	B2	482			473			446			406		364			324			287			246			221			
	BW	482			478			447			413		371			327			289			247			221			
32	-	149			144			139			135		130			127			124			118			116			
	B	438			447			417			384		349			313			281			244			218			
	B2	438			449			427			393		357			317			283			245			219			
	BW	438			449			427			402		362			322			286			245			220			
34	-	139			135			130			126		121			118			116			110			108			
	B	400			413			398			372		340			307			275			241			216			
	B2	399			414			405			379		349			312			279			243			217			
	BW	400			414			405			390		354			316			283			244			218			
36	-	131	83		126			121			118		113			110			108			103			101			
	B	363	450		379			378			361		332			301			270			239			213			
	B2	361	513		379			381			359		341			306			274			241			215			
	BW	363	513		379			381			371		345			311			278			242			216			
38	-	123	77		119	73		114			110		106			103			101			96			94			
	B	323	426		349	423		354			350		321			294			266			236			210			
	B2	325	485		346	481		355			339		329			300			270			239			212			
	BW	325	485		349	481		355			352		333			305			273			240			214			
40	-		71		112	68		107	64		104		100			97			95			90			88			
	B		404		317	401		330	397		333		312			285			261			231			208			
	B2		460		315	457		329	452		322		315			293			265			235			210			
	BW		460		317	457		331	452		332		319			298			267			237			211			
44	-		62		100	59		95	55		92	52		88	48,5			86			84			79	78			
	B		365		249	363		283	359		293	356		288	350			271			247			225	201			
	B2		416		247	413		282	409		291	404		286	355			274			251			227	204			
	BW		416		249	413		283	409		293	404		289	355			276			252			231	205			
48	-		54			51		85	47,3		82	44,8		78	41,3			76	39,3		74			70	68			
	B		333			331		238	327		254	325		254	321			252	302		230			216	196			
	B2		365			374		237	373		254	369		254	357			253	306		231			220	197			
	BW		365			374		238	373		254	369		255	357			254	307		232			223	199			
52	-					44,7			40,9		74	38,5		70	35,1			68	33,2		66	31,8		62	27,4			
	B					303			300		219	298		224	295			228	292		212	256		207	224			
	B2					322			326		217	326		223	325			228	294		212	258		212	227			
	BW					322			326		219	326		223	325			230	294		213	258		216	227			
56	-					39,4			35,5		67	33,2		63	29,8			61	27,9		59	26,6		55	22,4			
	B					256			276		184	275		193	272			203	270		193	248		196	226			
	B2					297			287		183	285		192	283			203	271		193	250		199	228			
	BW					297			287		184	285		193	283			204	271		195	251		202	229			
60	-								30,9			28,5		57	25,2			54	23,4		53	22,1		48,8	18			
	B					236			247	231		252		164	251			178	248		177	230		185	227			
	B2					275			247	270		252		163	252			177	249		177	232		185	229			
	BW					275			247	270		252		164	252			178	249		178	232		187	230			
64	-											24,6		52	21,2			49,1	19,3		47,5	18,1		43,5				
	B					219			224	212		224	212	98	229			153	226		161	212		169	219			
	B2					256			251	249		224	249	96	229			153	226		161	213		168	219			
	BW					256			251	249		224	249	98	229			153	226		161	213		169	220			

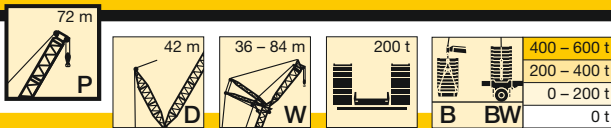


m		P 66																										
		36			42			48			54			60			66			72			78			84		
		87°	77°	67°	87°	77°	67°	87°	77°	67°	87°	77°	67°	87°	77°	67°	87°	77°	67°	87°	77°	67°	87°	77°	67°			
68	-										21,3				17,7		44,6	15,8		42,8			38,8			37,7		
	B					203				200	191	198		200	195	124	207	194	141	195		150	203		150	179		
	B2 BW					237 237				234 234	191 191	233 233		200 201	229 229	124 124	207 207	228 228	140 141	195 195		149 149	203 203		150 151	180 181		
72	-																			38,7			34,7			33,5		
	B								186			185		172	182		184	180	116	176	179	131	183		137	170		
	B2 BW								220 220			218 218		172 172	214 214		184 184	213 213	115 116	178 178	212 212	131 131	183 183		136 137	173 173		
76	-																			35,4			31,1			29,7		
	B															161	169	87	163	168	114	169	164		123	161		
	B2 BW								175			174		171		160	200	84	163	198	113	169	195		122	166		
80	-																						28,1			26,4		
	B										163			160		139	159		150	157	95	154	154		108	151		
	B2 BW										191 191			189 189		139 139	188 188		150 150	187 187	94 95	154 154	184 184		107 108	154 154		
84	-																									23,5		
	B															151			149			138	145	93	141	144		
	B2 BW															176 176			177 177			132 132	173 173		93 93	142 142		
88	-																									21,2		
	B																									129		
	B2 BW													142 144 144					141 164 164		110 109 110	140 159 159		73 73 74	129 129 129			
92	-																									116		
	B																									128		
	B2 BW																									148		
96	-																									101		
	B																									121		
	B2 BW																									137		
100	-																									84		
	B																									126		
	B2 BW																									126		
104	-																									108		
	B																									118		
	B2 BW																									118		
108	-																									103		
	B																									105		
	B2 BW																									105		
112	-																									87		
	B																									87		
	B2 BW																									87		

VKTAB 190181 / 190180 / 190179

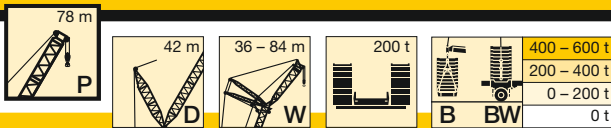


m		P 72																										
		36			42			48			54			60			66			72			78			84		
		87°	77°	67°	87°	77°	67°	87°	77°	67°	87°	77°	67°	87°	77°	67°	87°	77°	67°	87°	77°	67°	87°	77°	67°			
18	-	253																										
	B	598																										
	B2	603																										
	BW	615																										
20	-	229			222			214																				
	B	581			528			474																				
	B2	586			531			478																				
	BW	598			542			484																				
22	-	209			202			195			189																	
	B	562			514			466			419																	
	B2	569			519			468			421																	
	BW	580			530			477			428																	
24	-	191			185			179			174		168															
	B	541			502			456			413		371			325												
	B2	550			507			460			415		373			329												
	BW	562			518			469			422		377			331												
26	-	176			171			165			160		154			150			147									
	B	516			482			446			406		362			321			284									
	B2	531			491			450			408		367			325			287									
	BW	543			501			460			416		373			329			289									
28	-	163			158			152			148		143			139			136			129						
	B	488			467			429			394		355			317			281			244						
	B2	512			476			438			402		361			321			284			245						
	BW	524			486			447			409		367			325			287			246						
30	-	151			147			141			137		132			129			126			120			118			
	B	460			446			414			382		348			310			278			242			216			
	B2	480			461			426			393		353			315			280			244			217			
	BW	489			470			436			399		361			320			284			244			219			
32	-	141			137			131			128		123			120			117			111			109			
	B	432			425			399			372		338			305			275			240			214			
	B2	440			445			412			382		345			309			277			242			215			
	BW	445			454			418			389		352			314			280			242			217			
34	-	132			128			123			119		115			112			110			104			102			
	B	401			403			385			360		329			299			268			237			211			
	B2	403			415			397			371		337			303			273			240			213			
	BW	405			421			397			378		344			309			277			240			215			
36	-	124	71		119			115			111		107			104			102			97			95			
	B	367	441		380			371			346		321			292			264			235			209			
	B2	366	503		384			380			353		329			297			267			237			210			
	BW	367	503		387			380			362		336			303			273			239			213			
38	-	116	65		112	62		108			104		100			98			96			90			89			
	B	331	417		352	414		351			335		310			285			259			230			206			
	B2	332	476		353	472		356			335		319			291			263			234			208			
	BW	332	476		354	472		356			347		326			297			268			237			211			
40	-		61		106	57		101			98		94			91			90			85			83			
	B		396		321	393		332			322		300			278			255			226			204			
	B2		452		321	448		333			318		308			285			258			229			206			
	BW		452		323	448		333			333		317			290			263			233			208			
44	-		52		94	49		90	45,1		87	42,6		83			81		79			74			73			
	B		358		260	355		287	351		293	348		280			264		242			219			197			
	B2		409		259	406		285	402		288	397		284			271		246			222			200			
	BW		409		260	406		287	402		295	397		293			273		250			226			203			
48	-		44,8			42		80	38,2		77	35,9		74	32,5		71	30,6	70			65			64			
	B		325		324			241	320		258	318		254	314		247	296	228			210			191			
	B2		372		371			241	367		256	365		255	351		253	300	230			214			193			
	BW		372		371			241	367		258	365		258	351		254	300	232			218			197			
52	-		31,9			36			32,4		69	30,2		66	26,9		63	25,1	62	23,8		58			57			
	B		204			296			294		221	292		225	288		228	286	212	254		202			184			
	B2					340			337		222	335		226	331		230	299	213	256		206			186			
	BW		207			340			337		222	335		226	331		230	299	214	256		210			188			
56	-					31,1			27,5		63	25,3		59	22,1		57	20,4	55	19,1		51			50			
	B					246			270		187	269		195	266		205	264	194	249		192	221		178 190			
	B2					288			302		186	299		195	297		205	283	195	250		196	224		178 192			
	BW					288			302		187	299		195	297		206	283	195	251		199	224		179 192			
60	-								23,2			21,1		53	17,9		51	16,2	49,3	15		45,2			44,2			
	B					227			225			249		166	246		180	244	177	236		184	223		169 189			
	B2					266			259	261		264		166	263		180	260	178	237		186	226		170 190			
	BW					266			259	261		264		167	263		180	260	178	237		187	226		170 190			
64	-								19,8			17,4					45,5		44,1			40,1			39,1			
	B					211			209			230	204		229		156	227	162	218		170	218		160 186			
	B2					247			245			233	240		236		155	234	162	219		171	219		162 187			
	BW					247			245			233	240		236		156	234	163	219		171	219		162 187			

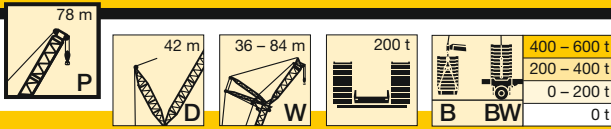


m		P 72																											
		36			42			48			54			60			66			72			78			84			
		87°	77°	67°	87°	77°	67°	87°	77°	67°	87°	77°	67°	87°	77°	67°	87°	77°	67°	87°	77°	67°	87°	77°	67°				
68	-																												
	B					195				192			204	190			207	187	130	211		39,5			34,5				
	B2					229				226			203	224			209	222	131	213		144	199		149	179			
72	-																												
	B					182				179				177			181	174				35,6			30,5				
	B2					214				212			210	224			181	207				143	200		151	181			
76	-																												
	B									168			166			154	164				32,3			28,1	26,9				
	B2									199			197			154	194				169	162	93	166	161	115	174		
80	-																												
	B											156			154			146	152					25,2	23,7				
	B2											186			183			146	181					98	160	148	109	157	81
84	-																												
	B											147			144			99	143					23,4	20,9				
	B2											175			172				171					60	144	139	94	147	137
88	-																												
	B																												
	B2																												
92	-																												
	B																												
	B2																												
96	-																												
	B																												
	B2																												
100	-																												
	B																												
	B2																												
104	-																												
	B																												
	B2																												
108	-																												
	B																												
	B2																												
112	-																												
	B																												
	B2																												

VKTAB 190181 / 190180 / 190179

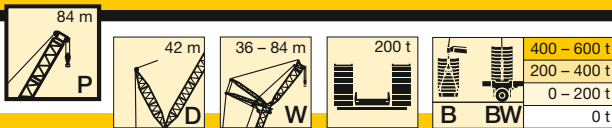


m		P 78																										
		36			42			48			54			60			66			72			78			84		
		87°	77°	67°	87°	77°	67°	87°	77°	67°	87°	77°	67°	87°	77°	67°	87°	77°	67°	87°	77°	67°	87°	77°	67°			
18	-	240																										
	B	569																										
	B2	572																										
	BW	582																										
20	-	218			211																							
	B	552			505			451																				
	B2	556			507			459																				
	BW	572			518			459																				
22	-	199			193			186					180															
	B	536			493			449					405															
	B2	541			497			451					407															
	BW	555			507			460					414															
24	-	182			177			171					166			160												
	B	513			479			439					399			360												
	B2	522			484			443					401			360												
	BW	535			495			452					409			366												
26	-	168			163			157					153			148			142									
	B	495			460			428					393			353			313			278						
	B2	505			469			433					394			357			316			280						
	BW	517			481			442					403			362			321			284						
28	-	156			151			146					142			137			131			128		124				
	B	474			444			414					380			346			308			275		243				
	B2	487			455			422					387			352			312			277		243				
	BW	499			468			430					396			356			316			281		243				
30	-	145			140			135					131			127			122			119		115	111			
	B	453			427			399					368			339			302			271		239	212			
	B2	466			439			410					378			344			306			274		241	213			
	BW	476			444			419					386			350			312			277		243	215			
32	-	135			131			126					122			118			113			111		107	103			
	B	426			410			382					357			329			296			266		237	210			
	B2	443			422			396					367			335			300			270		239	210			
	BW	445			422			405					375			341			306			274		242	213			
34	-	126			122			117					114			110			105			103		100	96			
	B	399			391			368					346			319			290			262		234	207			
	B2	413			404			380					355			327			294			266		236	208			
	BW	413			404			386					364			332			300			270		239	211			
36	-	118			114			110					107			103			98			96		93	89			
	B	372			373			354					332			310			282			257		231	204			
	B2	375			384			365					342			318			288			261		233	206			
	BW	375			384			369					352			324			294			266		236	209			
38	-	111	55		107			103					100			96			92			90		87	83			
	B	340	409		352			341					320			301			275			252		226	202			
	B2	337	466		359			350					328			309			281			255		230	204			
	BW	340	466		359			352					340			314			288			261		233	206			
40	-		51		101	47,6		97					94			90			86			84		81	78			
	B		387		325	384		327					309			292			268			247		223	200			
	B2		443		327	440		336					314			300			275			250		225	201			
	BW		443		327	440		336					327			305			282			256		229	204			
44	-		42,8		90	40,1		86	36,5				83			80			76			74		72	68			
	B		350		268	348		289	344				288			271			254			235		215	193			
	B2		402		269	398		292	394				286			280			260			239		217	196			
	BW		402		270	398		292	394				298			285			266			244		222	199			
48	-		36,3			33,8		77	30,3				74	28,3		71	25,1		67			65		63	60			
	B		319			317		246	314				259	312		254	308		239			223		205	187			
	B2		366			364		246	361				256	358		257	344		245			227		209	188			
	BW		366			364		246	361				264	358		258	344		249			230		214	193			
52	-		30,9			28,4			25,1				66	23,1		63	20,1		59			58		56	52			
	B		292			291			288				227	286		230	283		223	278		210	250	197	180			
	B2		336			334			331				225	329		229	325		228	295		212	253	201	182			
	BW		336			334			331				226	329		230	325		229	295		214	254	206	185			
56	-					23,8			20,5				60	18,7		56	15,7		52			51		49,2	46,2			
	B					236			268				192	263		200	261		204	257		193	247	187	219	172		
	B2					278			301				191	304		199	301		207	288		195	250	192	221	175		
	BW					278			301				191	304		200	301		207	288		196	250	197	221	178		
60	-								16,7							51			46,8			45,5		43,6		40,6		
	B					218			165	216				244		171	241		181	238		177	236	178	220	165	186	
	B2					257			255					276		169	275		182	267		178	238	182	223	168	188	
	BW					257			168	255				276		171	275		182	267		179	238	188	223	170	188	
64	-															45,9			41,9			40,5		38,6		35,7		
	B					202			201		225	197		226		140	224		158	221		162	220	166	217	157	184	
	B2					239			237		233	234		245		139	248		157	243		163	221	170	223	161	186	
	BW					239			237		233	234		245		140	248		158	243		163	221	174	223	162	186	

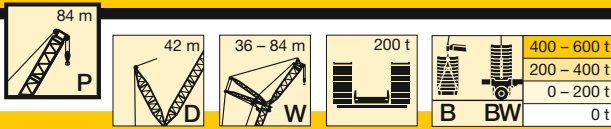


m		P 78																										
		36			42			48			54			60			66			72			78			84		
		87°	77°	67°	87°	77°	67°	87°	77°	67°	87°	77°	67°	87°	77°	67°	87°	77°	67°	87°	77°	67°	87°	77°	67°			
68	-																											
	B			189		187		136	184		210	182		208		134	206		146	204		151	203		148	179		
	B2			223		221		218		216	217		221		133	220		146	205		153	219		151	181			
72	BW			223		221		137	218		216	217		221		134	220		147	205		156	219		152	182		
	-																											
	B					175		172		182	170		191	168	74	192		127	188		136	190		137	174			
76	B2					207		204		182	203		192	200	73	200		126	189		136	200		138	175			
	BW					207		204		182	203		192	200	75	200		127	189		138	200		138	176			
	-																											
80	B							161		159		165	157		174	154		99	170	152	119	178		125	168			
	B2							192		190		165	188		176	184		99	171	183	119	182		125	169			
	BW							192		190		165	188		176	184		99	171	183	120	182		125	169			
84	-																											
	B							151		150		147		153	144		156	143	102	167	141	111	160		111	160		
	B2							180		179		176		153	173		157	172	103	167	170	110	161		110	161		
88	BW							180		179		176		153	173		158	172	103	167	170	111	161		111	161		
	-																											
	B									141		138		131	136		142	134	67	152	133	96	150	130		96	150	
92	B2																											
	BW																											
	-																											
96	B																											
	B2																											
	BW																											
100	-																											
	B																											
	B2																											
104	BW																											
	-																											
	B																											
108	B2																											
	BW																											
	-																											
112	B																											
	B2																											
	BW																											
116	-																											
	B																											
	B2																											
116	BW																											
	-																											
	B																											
116	B2																											
	BW																											
	-																											

VKTAB 190181 / 190180 / 190179

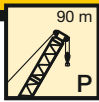


m		P 84																										
		36			42			48			54			60			66			72			78			84		
		87°	77°	67°	87°	77°	67°	87°	77°	67°	87°	77°	67°	87°	77°	67°	87°	77°	67°	87°	77°	67°	87°	77°	67°			
18	-	226																										
	B	540																										
	BW	554																										
20	-	205			199																							
	B	525			482																							
	BW	542			495																							
22	-	188			182			175																				
	B	505			470			430			391																	
	BW	526			485			442			398																	
24	-	172			167			161			156			151														
	B	487			457			421			385			348														
	BW	508			472			434			394			355														
26	-	159			154			148			144			139			133											
	B	469			442			409			377			342			304											
	BW	491			459			424			387			352			312											
28	-	147			142			137			134			129			123			121			117					
	B	450			425			396			364			334			299			268			238					
	BW	467			445			413			381			347			308			274			241					
30	-	136			132			127			124			120			114			112			108		104			
	B	430			405			381			353			326			293			264			234		208			
	BW	447			428			400			372			340			303			271			239		211			
32	-	127			123			118			115			111			106			104			101		96			
	B	410			388			367			342			316			287			259			232		206			
	BW	424			408			388			360			332			297			267			237		209			
34	-	119			115			111			108			104			99			97			94		90			
	B	390			372			349			330			306			281			254			229		203			
	BW	402			388			374			349			322			292			263			234		207			
36	-	111			108			103			100			97			92			90			87		83			
	B	371			357			336			320			297			272			250			225		200			
	BW	374			369			360			336			313			285			259			231		205			
38	-	105			101			97			94			90			86			84			82		78			
	B	347			341			324			308			288			265			245			220		198			
	BW	344			350			331			317			295			270			248			224		199			
40	-		39,5		95			91			88			85			80			79			76		73			
	B		378		321			312			294			279			258			240			217		195			
	BW		434		317			314			306			286			263			243			219		197			
44	-		32,6		84	30,1		80	26,6		78			75			70			69			67		63			
	B		342		274	340		283	336		273			261			243			226			209		188			
	BW		393		275	391		282	386		281			268			249			232			211		191			
48	-		26,8			24,4		72	21,1		69			66			62			61			59		55			
	B		311			309		249	306		251	304			241			229			214			199	182			
	BW		359			356		250	353		255	350			251			235			220			202	183			
52	-		21,9			19,6			16,4		62			59			55			54			52		48,4			
	B		285			284			281		227	279			222	276			216	272			202		175			
	BW		329			327			324		227	322			229	318			220	290			207		176			
56	-					15,5					56			52			48,5			47,3			45,4		42,4			
	B		219			261			259		194	257			201	254			189	243			180	214	166			
	BW		221			302			299		194	297			202	294			192	247			184	216	169			
60	-			209			242			239			238			173	235			176	230			171	216	158	184	
	B			248			268			276			275			174	273			177	242			175	219	162	185	
	BW			248			268			276			275			174	273			179	242			180	219	167	186	
64	-													42,2			38,2			37			35,2		32,3			
	B			193			192			222			221			144	218			162	214			160	211	151	182	
	BW			230			228			247			255			143	253			162	227			164	221	154	184	
				230			228			247			255			144	253			164	227			169	221	159	184	



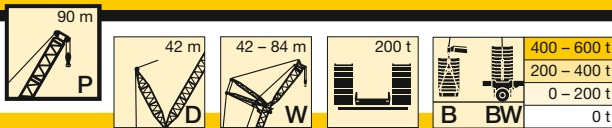
m		P 84																										
		36			42			48			54			60			66			72			78			84		
		87°	77°	67°	87°	77°	67°	87°	77°	67°	87°	77°	67°	87°	77°	67°	87°	77°	67°	87°	77°	67°	87°	77°	67°			
68	-																											
	B			180			178			171	176		206	174		204	136	200		148	200		149	198		143	179	
	B2			215			213			210	210		226	208		230	135	228		147	210		151	220		145	181	
BW			215			213			173	210		226	208		230	136	228		148	210		153	220		150	181		
72	-																											
	B						166			164		190	162		190	160	84	188		129	186		138	185		134	174	
	B2						199			196		193	195		202	192	81	206		128	194		139	208		135	176	
BW						199			196		193	195		202	192	84	206		129	194		139	208		138	176		
76	-																											
	B						156			153		152		173	149		175	146		104	174		121	173		126	168	
	B2						186			184		182		174	180		183	177		103	176		121	187		125	169	
BW						186			184		182		174	180		183	177		104	176		121	187		126	169		
80	-																											
	B									144		142		105	140		161	137		161	136	103	163		112	160		
	B2									173		171		169		161	166		162	165	103	173		111	161			
BW									173		171		107	169		161	166		163	165	104	173		112	161			
84	-																											
	B											134			131		139	129		148	127	73	152	126	97	151		
	B2											162			159		139	156		149	155	73	158	153	96	151		
BW											162			159		139	156		149	155	73	158	153	98	151			
88	-																											
	B											126			124			121		131	120		139	118	82	141	115	
	B2											152			150			147		132	146		140	145	82	142	142	
BW											152			150			147		132	146		140	145	82	142	142		
92	-																											
	B																											
	B2																											
BW																												
96	-																											
	B																											
	B2																											
BW																												
100	-																											
	B																											
	B2																											
BW																												
104	-																											
	B																											
	B2																											
BW																												
108	-																											
	B																											
	B2																											
BW																												
112	-																											
	B																											
	B2																											
BW																												
116	-																											
	B																											
	B2																											
BW																												

VKTAB 190181 / 190180 / 190179



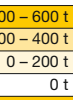
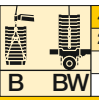
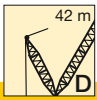
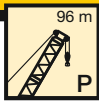
400 – 600 t
200 – 400 t
0 – 200 t
0 t

m		P 90																								
		42			48			54			60			66			72			78			84			
		87°	77°	67°	87°	77°	67°	87°	77°	67°	87°	77°	67°	87°	77°	67°	87°	77°	67°	87°	77°	67°	87°	77°	67°	
20	-	188																								
	B	459																								
	BW	471																								
22	-	172			166																					
	B	448			413																					
	BW	461			421																					
24	-	158			153				147			141														
	B	432			404				370			335														
	BW	450			413				379			342														
26	-	146			141				135			130			127											
	B	417			390				360			329			298											
	BW	438			405				372			339			303											
28	-	135			131				125			120			118				113							
	B	400			377				348			320			292				261							
	BW	426			394				364			333			299				267			233				
30	-	126			121				116			112			109				104							
	B	388			363				336			312			285				257							
	BW	409			381				355			326			294				263			230			204	
32	-	117			113				108			104			101				97							
	B	367			349				325			302			279				252							
	BW	387			369				343			318			288				260			227			201	
34	-	109			105				100			97			94				90							
	B	351			336				314			293			272				247							
	BW	369			352				332			308			281				256			224			199	
36	-	102			98				94			90			88				84							
	B	337			323				303			283			265				242							
	BW	352			338				321			299			275				251			225			200	
38	-	96			92				88			84			82				78							
	B	323			307				293			273			256				236							
	BW	337			324				309			290			267				245			218			194	
40	-	90			86				82			79			77				73							
	B	310			295				283			265			248				231							
	BW	324			310				298			272			253				233			213			192	
44	-	80	20,8		76				72			69			67				64							
	B	277	331		273				261			248			233				217							
	BW	281	381		283				276			263			244				229			210			189	
48	-		15,8		68				64			61			59				56							
	B		302		252	300			240	295			232			219			205							
	BW		349		254	345			249	341			238			225			209			195			178	
52	-				61				57			54			52				49							
	B		277		213	274			224	271			216	268			206	265		193						
	BW		320		213	317			229	314			220	310			211	283		197			185		170	
56	-								51			47,7			46,1				43							
	B		255			252			195	249			200	246			193	245		182	240					
	BW		295			293			198	289			200	286			196	284		186	244			175	162	
60	-											42,5			40,8				37,8							
	B		236			234			231			176	228			181	226		171	223						
	BW		274			272			268			175	266			182	264		174	241			165	214	154	182
64	-											38,1			36,2				33,2							
	B		142	183		217			214			147	212			164	210		160	208						
	BW		144	219		253			249			145	247			163	245		162	232			156	217	146	182
68	-														32,2				29,1							
	B			170		202	167		200				197			140	196		148	193						
	BW			204		220	201		230				231			139	229		149	215			148	215	138	180
				204		220	201		230				231			140	229		149	215			151	215	144	181



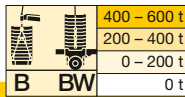
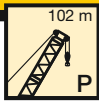
m		P 90																							
		42			48			54			60			66			72			78			84		
		87°	77°	67°	87°	77°	67°	87°	77°	67°	87°	77°	67°	87°	77°	67°	87°	77°	67°	87°	77°	67°	87°	77°	67°
72	-																								
	B			158			156			186	153		184		91	183		130	181						
	B2			191			188			205	185		210		90	213		130	198		140	209		131	176
BW			191			188			205	185		210		94	213		130	198		140	209		135	176	
76	-																								
	B			148			145			169	143		172	140		172		108	169						
	B2			179			176			169	174		183	171		195		106	181		123	192		124	171
BW			179			176			169	174		183	171		195		108	181		123	192		126	171	
80	-																								
	B						136				133		155	131		161	130		159						
	B2						165				163		155	160		171	159		165		105	177		112	165
BW						165				163		156	160		171	159		165		106	177		114	165	
84	-																								
	B						128				125		123		146	122		149	119						
	B2						156				153		151		147	150		152	147		78	163	145	98	157
BW						156				153		151		147	150		152	147		79	163	145	99	157	
88	-																								
	B									118		116		111	114		137	112							
	B2									145		142			141		137	138		146	137		83	148	134
BW									145		142		110	141		137	138		146	137		83	148	134	
92	-																								
	B											109			108		119	105							
	B2											134			133		119	130		129	129		134	126	
BW											134			133		119	130		129	129		134	126		
96	-																								
	B											103			101			99							
	B2											127			126			123		114	122		120	119	
BW											127			126			123		114	122		120	119		
100	-																								
	B														96			93							
	B2														119			117		90	115		106	113	
BW														119			117		92	115		106	113		
104	-																								
	B																								
	B2																								
BW																									
108	-																								
	B																								
	B2																								
BW																									
112	-																								
	B																								
	B2																								
BW																									
116	-																								
	B																								
	B2																								
BW																									
120	-																								
	B																								
	B2																								
BW																									

VKTAB 190181 / 190180 / 190179

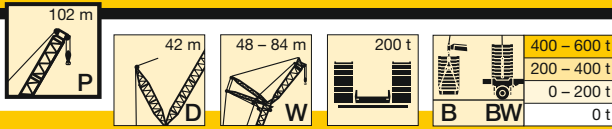


400 - 600 t
200 - 400 t
0 - 200 t
0 t

m		P 96																							
		42			48			54			60			66			72			78			84		
		87°	77°	67°	87°	77°	67°	87°	77°	67°	87°	77°	67°	87°	77°	67°	87°	77°	67°	87°	77°	67°	87°	77°	67°
20	- B B2 BW	427 437																							
22	- B B2 BW	418 429				384 392																			
24	- B B2 BW	408 419				376 386			345 353			313 319													
26	- B B2 BW	396 407				367 378			339 348			309 316			279 284										
28	- B B2 BW	382 395				357 370			331 340			301 310			274 280			245 249							
30	- B B2 BW	368 381				344 356			321 331			293 303			268 275			242 246			216 219			191 194	
32	- B B2 BW	353 365				332 344			310 321			285 293			262 270			238 242			213 217			189 192	
34	- B B2 BW	339 350				319 331			300 311			277 286			256 263			233 238			210 214			187 190	
36	- B B2 BW	326 334				307 319			289 300			268 278			249 256			229 234			207 211			185 188	
38	- B B2 BW	312 317				296 306			280 290			259 270			242 250			222 229			204 208			182 185	
40	- B B2 BW	301 302				285 294			270 280			251 261			235 243			216 224			200 204			180 183	
44	- B B2 BW	274 274	375 375			264 269			251 261			235 244			221 230			205 212			190 196			173 177	
48	- B B2 BW		341 341			244 246	338 338		233 242			219 228			208 216			193 201			181 187			165 171	
52	- B B2 BW		314 314			215 215	311 311		218 223	309 309		204 212	301 301		194 202		182 190		171 178			158 164			
56	- B B2 BW		290 290				287 287		196 199	285 285		192 198	280 280		182 190	267 267		171 179	230 230		162 168		150 156		
60	- B B2 BW		268 268				266 266		265 265		173 177	260 260		171 179	257 257		161 168	230 230		153 159	201 202		142 148		
64	- B B2 BW						248 248		246 246		149 151	242 242		158 164	240 240		152 159	227 227		144 150	203 203		134 140	173 173	
68	- B B2 BW			197 197			227 227		230 230			226 226		140 142	225 225		142 149	215 215		136 142	203 203		127 133	173 173	

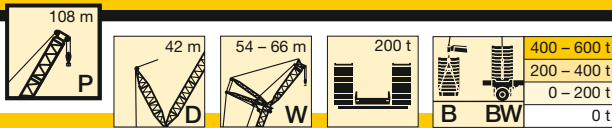


m		P 102																								
		42			48			54			60			66			72			78			84			
		87°	77°	67°	87°	77°	67°	87°	77°	67°	87°	77°	67°	87°	77°	67°	87°	77°	67°	87°	77°	67°	87°	77°	67°	
22	- B B2 BW				358 364						321 328															
24	- B B2 BW				351 358			321 328																		
26	- B B2 BW				342 351			314 322			287 293			258 264												
28	- B B2 BW				332 341			305 315			281 288			253 260			231 234									
30	- B B2 BW				321 330			296 306			274 282			248 255			227 231			202 205			182 184			
32	- B B2 BW				309 319			286 296			266 275			243 250			223 227			199 202			180 182			
34	- B B2 BW				298 308			277 287			258 267			237 244			218 223			196 200			177 180			
36	- B B2 BW				286 297			268 278			250 259			230 238			214 219			193 196			175 178			
38	- B B2 BW				275 285			258 269			242 251			224 232			209 215			189 193			172 176			
40	- B B2 BW				265 274			249 261			234 243			217 225			203 210			186 190			170 173			
44	- B B2 BW				246 254			231 241			219 228			205 213			192 200			177 182			164 167			
48	- B B2 BW				228 234	333 333		215 224			204 214			192 200			181 188			167 174			157 161			
52	- B B2 BW				214 214	306 306		201 209	301 301			191 199			180 188			170 178			158 164			149 154		
56	- B B2 BW					282 282		189 193	278 278			179 187	275 275	168 176	246 246			160 168			149 156			141 147		
60	- B B2 BW					261 261			259 259			167 173	256 256	158 165	244 244			150 158	217 217		140 147	188 188			133 139	
64	- B B2 BW					244 244			241 241			155 155	238 238	148 154	234 234			141 149	216 216		132 138	190 190			126 132	165 166
68	- B B2 BW					227 227			224 224				222 222	138 140	219 219			133 140	210 210		124 131	189 189			119 124	165 166
72	- B B2 BW					181 175	175 175		210 210				208 208	108 108	205 205			126 130	200 200		117 123	187 187			112 118	164 164



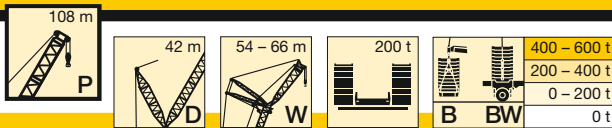
m		P 102																							
		42			48			54			60			66			72			78			84		
		87°	77°	67°	87°	77°	67°	87°	77°	67°	87°	77°	67°	87°	77°	67°	87°	77°	67°	87°	77°	67°	87°	77°	67°
76	- B B2 BW						164			192 161			195			193			115 187			111 183			106 161
							164			192 161			195			193			117 187			115 183			112 161
80	- B B2 BW						154			151			176 149			179			173			105 177			100 157
							154			151			176 149			179			173			107 177			105 157
84	- B B2 BW						145			142			140			164 137			159			87 167			95 153
							145			142			118 140			164 137			159			90 167			99 153
88	- B B2 BW						136			134			132			141 129			146 128			156			86 147
							136			134			132			141 129			146 128			156			89 147
92	- B B2 BW									127			124			121			131 120			140 117			141
										127			124			121			131 120			140 117			141 91
96	- B B2 BW									120			117			115			114 114			124 110			130 110
										120			117			115			114 114			124 110			130 110
100	- B B2 BW												111			109			108			108 104			118 104
													111			109			108			109 104			118 104
104	- B B2 BW															103			102			99			104 98
																103			102			99			104 98
108	- B B2 BW															97			97			93			89 93
																97			97			93			89 93
112	- B B2 BW																		91			89			88
																			91			89			88
116	- B B2 BW																					84			83
																						84			83
120	- B B2 BW																					80			79
																						80			79
124	- B B2 BW																								75
																									75

VKTAB 190181 / 190180 / 190179

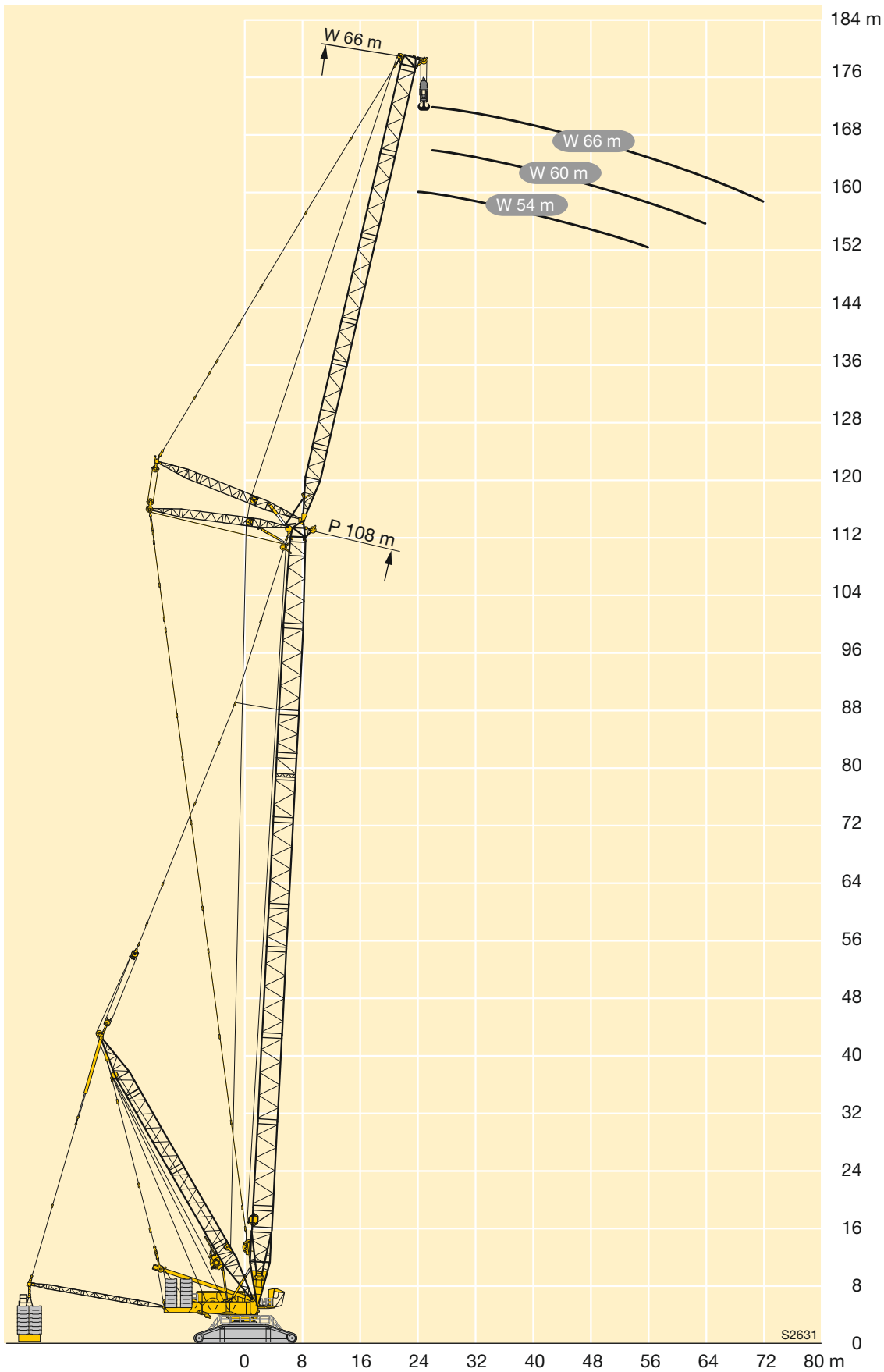


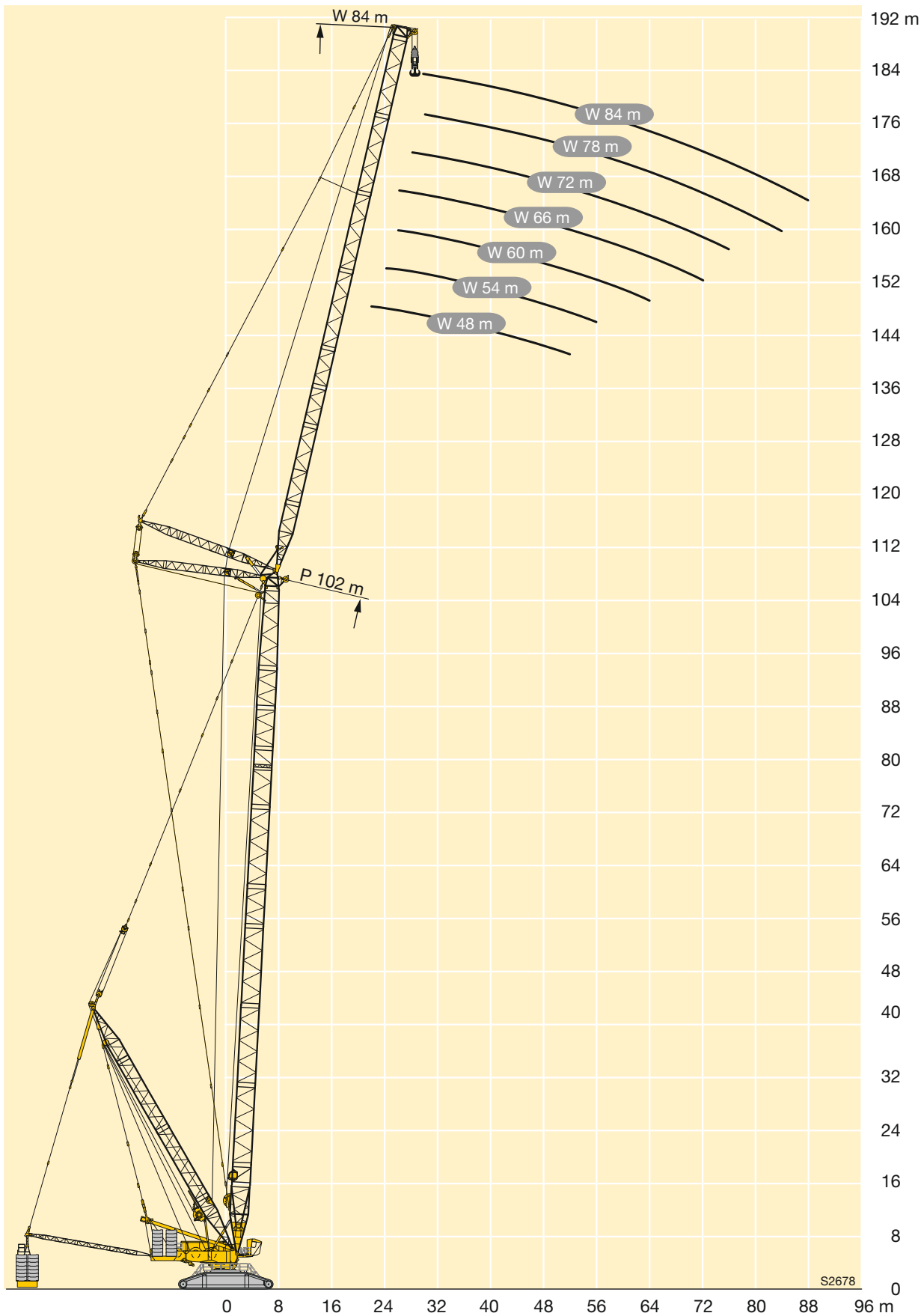
m		P 108																							
		42			48			54			60			66			72			78			84		
		87°	77°	67°	87°	77°	67°	87°	77°	67°	87°	77°	67°	87°	77°	67°	87°	77°	67°	87°	77°	67°	87°	77°	67°
24	- B B2 BW									294 302															
26	- B B2 BW									289 297				261 267				237 238							
28	- B B2 BW									282 291				255 262				234 239							
30	- B B2 BW									273 283				250 257				229 235							
32	- B B2 BW									265 276				244 252				224 230							
34	- B B2 BW									257 266				237 245				219 225							
36	- B B2 BW									249 259				230 239				214 221							
38	- B B2 BW									241 251				223 232				209 215							
40	- B B2 BW									232 243				216 225				202 210							
44	- B B2 BW									217 228				202 212				190 199							
48	- B B2 BW									202 213				189 199				179 188							
52	- B B2 BW									189 200	287 287			177 186				168 177							
56	- B B2 BW									177 187	273 273			166 176	252 252			157 166	223 223						
60	- B B2 BW										254 254			156 165	247 247			148 157	223 223						
64	- B B2 BW										236 236			147 156	232 232			139 148	220 220						
68	- B B2 BW										221 221				216 216			132 140	215 215						
72	- B B2 BW										207 207				203 203			110 116	202 202						
76	- B B2 BW										194 194				191 191				190 190						

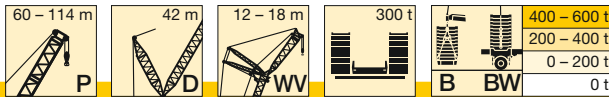
VKTAB 190181 / 190180 / 190179



m		P 108																										
		42			48			54			60			66			72			78			84					
		87°	77°	67°	87°	77°	67°	87°	77°	67°	87°	77°	67°	87°	77°	67°	87°	77°	67°	87°	77°	67°	87°	77°	67°			
80	- B B2 BW																											
80	- B B2 BW																											
80	- B B2 BW																											
80	- B B2 BW																											
80	- B B2 BW																											
80	- B B2 BW																											
80	- B B2 BW																											
80	- B B2 BW																											
80	- B B2 BW																											
80	- B B2 BW																											
80	- B B2 BW																											
80	- B B2 BW																											
80	- B B2 BW																											
80	- B B2 BW																											
80	- B B2 BW																											
80	- B B2 BW																											
80	- B B2 BW																											
80	- B B2 BW																											
80	- B B2 BW																											
80	- B B2 BW																											
80	- B B2 BW																											
80	- B B2 BW																											
80	- B B2 BW																											
80	- B B2 BW																											
80	- B B2 BW																											
80	- B B2 BW																											
80	- B B2 BW																											
80	- B B2 BW																											
80	- B B2 BW																											

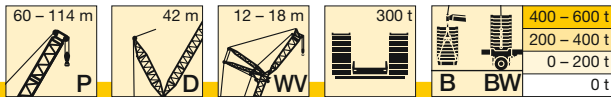




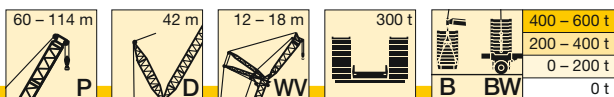


m		P 60				P 66				P 72				P 78				P 84				
		WV 12		WV 18		WV 12		WV 18		WV 12		WV 18		WV 12		WV 18		WV 12		WV 18		
		15°	20°	15°	20°	15°	20°	15°	20°	15°	20°	15°	20°	15°	20°	15°	20°	15°	20°	15°	20°	
68	-																					
	B	154	157	175	173	168	167	173	173	166	165	177	179	169	169	172	174	162	163	168	168	
	B2	190	185	208	217	202	205	218	218	208	208	211	214	203	201	206	208	197	198	203	203	
	BW	190	185	208	217	202	205	218	218	208	208	211	214	203	201	206	208	197	198	203	203	
72	-																					
	B	122		150	148	144	142	154	154	148	149	159	159	150	149	156	157	143	146	149	150	
	B2	146		179	186	173	178	194	194	186	187	188	193	182	179	189	189	178	179	182	184	
	BW	152		179	186	173	178	194	194	186	187	188	193	182	179	189	189	178	179	182	184	
76	-																					
	B			127	125	123	116	138	138	131	132	140	143	131	129	140	140	125	129	135	135	
	B2			149	149	144	142	170	171	164	166	168	174	164	164	171	171	160	160	166	167	
	BW			151	149	145	145	170	171	164	166	168	174	164	164	171	171	160	160	166	167	
80	-																					
	B							116	109	108	104	120	127	112	109	123	123	110	114	120	119	
	B2							143	144	136	137	152	157	146	149	153	154	143	142	150	150	
	BW							143	144	136	137	152	157	146	149	153	154	143	142	150	150	
84	-																					
	B							84		80		101	107	95	95	108	107	98	99	106	106	
	B2							107		102		134	135	126	121	134	140	127	124	134	136	
	BW							110		102		134	135	126	121	134	140	127	124	134	136	
88	-																					
	B											85	84	77	76	92	92	87	86	95	95	
	B2											106	106	99	97	116	123	112	109	121	123	
	BW											106	106	99	97	116	123	112	109	121	123	
92	-																					
	B															78	77	74	71	84	84	
	B2															98	99	91	91	108	110	
	BW															98	99	91	91	108	110	
96	-																					
	B															52		45,5		70	72	
	B2															70		65		91	90	
	BW															79		70		91	90	
100	-																					
	B																				49,7	51
	B2																				68	69
	BW																				68	69
104	-																					
	B																					
	B2																					
	BW																					
108	-																					
	B																					
	B2																					
	BW																					
112	-																					
	B																					
	B2																					
	BW																					

VKTAB 190168 / 190170 / 190164 / 190166 / 190160 / 190162

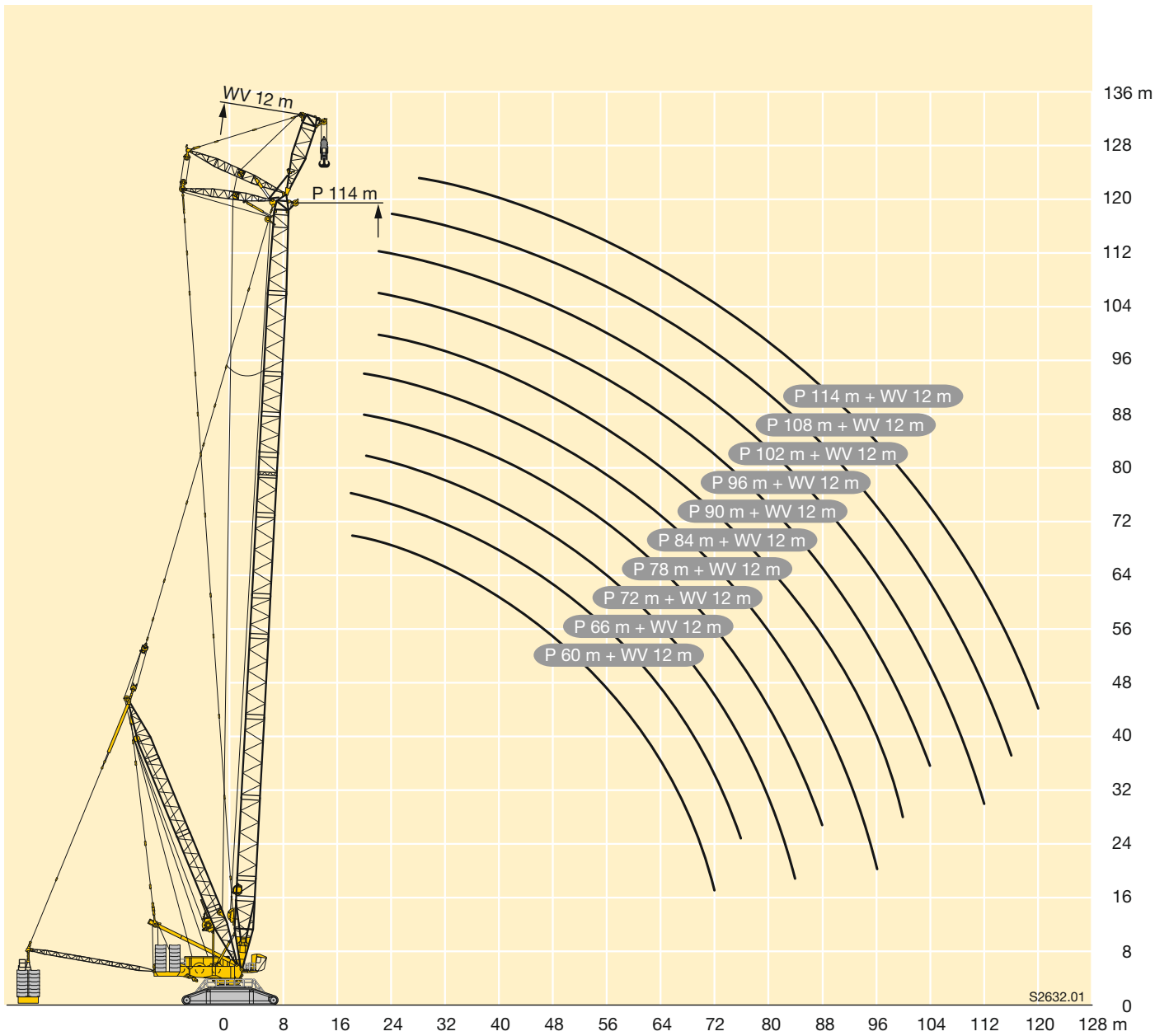


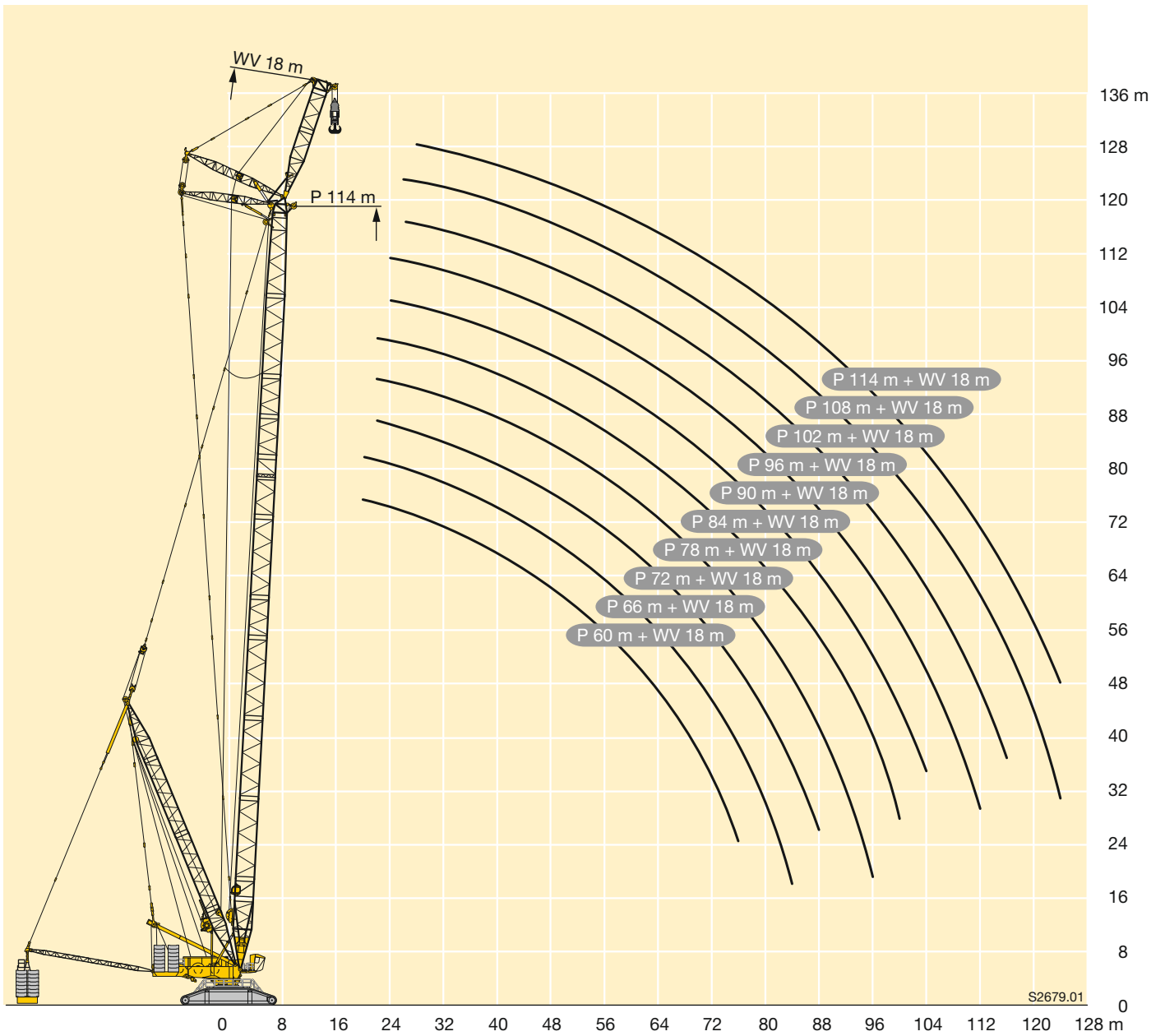
m		P 90				P 96				P 102				P 108				P 114				
		WV 12		WV 18		WV 12		WV 18		WV 12		WV 18		WV 12		WV 18		WV 12		WV 18		
		15°	20°	15°	20°	15°	20°	15°	20°	15°	20°	15°	20°	15°	20°	15°	20°	15°	20°	15°	20°	
22	-	204	209																			
	B	694	678																			
	B2 BW	707 707	691 691			671 671	657 658			641 641												
24	-	176	181	181																		
	B	673	663	622																		
	B2 BW	691 691	681 681	638 638	614 614	659 659	646 646	603 608		627 627	611 616			534 534	524 524							
26	-	152	156	157	163																	
	B	627	626	606	588																	
	B2 BW	668 668	662 662	624 624	603 605	641 641	627 627	592 594	574 576	612 612	598 603	561 561	528 531	532 532	523 523	487 487						
28	-	131	135	136	142																	
	B	580	582	573	569																	
	B2 BW	645 645	640 640	607 607	591 591	620 620	611 611	579 579	562 565	595 595	584 584	548 548	522 524	532 532	523 523	487 487	474 474	461 461	451 451	430 430	419 419	
30	-	113	116	118	123																	
	B	539	540	536	536																	
	B2 BW	612 612	612 612	589 589	577 577	600 600	594 594	565 565	548 548	577 577	570 570	535 535	515 515	531 531	523 523	485 485	475 475	451 451	444 444	430 430	420 420	
32	-	96	99	101	106																	
	B	502	503	501	502																	
	B2 BW	570 570	572 572	569 569	562 562	563 563	564 564	551 551	536 536	554 554	556 556	523 523	505 505	531 531	523 523	483 483	472 472	461 461	453 453	420 420	417 417	
34	-	81	84	87	91																	
	B	464	466	469	471																	
	B2 BW	529 529	532 532	534 534	536 536	526 526	527 527	528 528	524 524	520 520	522 522	511 511	495 495	509 509	510 510	481 481	468 468	459 459	454 454	428 428	419 419	
36	-	68	71	73	78																	
	B	428	430	437	440																	
	B2 BW	490 490	491 491	499 499	502 502	488 488	491 491	496 496	494 494	486 486	488 488	484 484	479 479	477 477	479 479	472 472	464 464	438 438	438 438	427 427	418 418	
38	-	56	59	61	65																	
	B	403	404	405	409																	
	B2 BW	462 462	464 464	464 464	469 469	454 454	456 456	464 464	464 464	452 452	455 455	456 456	453 453	445 445	448 448	446 446	444 444	417 417	418 418	414 414	415 415	
40	-	45	47,4	50	54																	
	B	378	379	379	380																	
	B2 BW	435 435	437 437	436 436	437 437	429 429	431 431	432 432	435 435	423 423	425 425	428 428	428 428	414 414	418 418	419 419	419 419	396 396	397 397	395 395	396 396	
44	-	25,9	27,9	31,3	34,6																	
	B	328	329	336	338																	
	B2 BW	380 380	382 382	388 388	391 391	380 380	381 381	385 385	387 387	377 377	378 378	378 378	380 380	368 368	371 371	365 365	369 369	356 356	358 358	355 355	359 359	
48	-			15,1	18																	
	B	287	288	293	296																	
	B2 BW	336 336	337 337	341 341	344 344	330 330	331 331	342 342	344 344	331 331	332 332	338 338	340 340	327 327	329 329	330 330	331 331	319 319	321 321	320 320	324 324	
52	-																					
	B	255	256	258	261																	
	B2 BW	300 300	301 301	304 304	306 306	297 297	298 298	299 299	301 301	292 292	293 293	298 298	301 301	286 286	288 288	294 294	296 296	282 282	283 283	288 288	291 291	
56	-																					
	B	223	223	230	233																	
	B2 BW	265 265	265 265	273 273	275 275	264 264	265 265	271 271	272 272	262 262	263 263	265 265	267 267	256 256	258 258	259 259	261 261	248 248	250 250	256 256	258 258	
60	-																					
	B	199	200	202	204																	
	B2 BW	239 239	240 240	242 242	243 243	232 232	235 235	242 242	244 244	233 233	233 233	239 239	241 241	230 230	231 231	234 234	236 236	225 225	226 226	227 227	229 229	
64	-																					
	B	177	178	181	183																	
	B2 BW	215 215	215 215	218 218	220 220	211 211	212 212	214 214	216 216	207 207	208 208	213 213	215 215	203 203	203 203	210 210	212 212	201 201	201 201	206 206	208 208	
68	-																					
	B	156	156	162	164																	
	B2 BW	191 191	190 190	197 197	198 198	189 189	190 190	195 195	196 196	187 187	188 188	189 189	191 191	182 182	183 183	186 186	188 188	177 177	178 178	185 185	186 186	
72	-																					
	B	139	140	144	144																	
	B2 BW	172 172	173 173	176 176	177 177	168 168	168 168	176 176	177 177	168 168	168 168	172 172	174 174	164 164	165 165	167 167	169 169	159 159	161 161	163 163	165 165	



m		P 90				P 96				P 102				P 108				P 114				
		WV 12		WV 18		WV 12		WV 18		WV 12		WV 18		WV 12		WV 18		WV 12		WV 18		
		15°	20°	15°	20°	15°	20°	15°	20°	15°	20°	15°	20°	15°	20°	15°	20°	15°	20°	15°	20°	
76	-																					
	B	124	124	127	129																	
	B2 BW	155 155	155 155	159 159	159 159	151 151	152 152	156 156	157 157	148 148	148 148	155 155	156 156	146 146	147 147	151 151	152 152	143 143	144 144	147 147	149 149	
80	-																					
	B	109	109	114	115																	
	B2 BW	139 139	138 138	144 144	144 144	136 136	137 137	141 141	142 142	134 134	134 134	137 137	138 138	129 129	130 130	135 135	136 136	127 127	127 127	133 133	134 134	
84	-																					
	B	96	96	101	101																	
	B2 BW	124 124	125 125	129 129	129 129	122 122	121 121	127 127	128 128	120 120	120 120	123 123	125 125	116 116	117 117	119 119	120 120	111 111	112 112	118 118	119 119	
88	-																					
	B	85	85	88	89																	
	B2 BW	112 112	112 112	115 115	115 115	108 108	109 109	114 114	114 114	107 107	106 106	111 111	112 112	104 104	104 104	107 107	108 108	99 99	100 100	103 103	104 104	
92	-																					
	B	74	73	78	78																	
	B2 BW	100 100	99 99	104 104	104 104	97 97	97 97	101 101	102 102	94 94	94 94	99 99	100 100	92 92	91 91	96 96	97 97	88 88	88 88	92 92	94 94	
96	-																					
	B	62	63	68	68																	
	B2 BW	83 83	82 82	93 93	93 93	87 87	86 86	91 91	91 91	84 84	84 84	87 87	88 88	80 80	80 80	85 85	85 85	77 77	77 77	82 82	83 83	
100	-																					
	B	42,7		58	59																	
	B2 BW	59 59		81 81	78 78	74 74	73 73	81 81	81 81	75 75	74 74	78 78	78 78	71 71	71 71	74 74	74 74	66 66	67 67	72 72	72 72	
104	-																					
	B			45,5	43,2																	
	B2 BW			60 60	60 60	55 55	55 55	72 72	70 70	65 65	63 63	69 69	69 69	62 62	62 62	65 65	66 66	58 58	58 58	62 62	62 62	
108	-																					
	B																					
	B2 BW							56 56	57 57	50 50	49,5 49,5	60 60	59 59	54 54	53 53	57 57	57 57	50 50	49,7 49,7	54 54	54 54	
112	-																					
	B																					
	B2 BW							37,3 37,3		32,7 32,7		48,2 48,2	49,2 49,2	43,7 43,7	45,1 45,1	49,2 49,2	48,8 48,8	42,2 42,2	41,4 41,4	46,3 46,3	46,6 46,6	
116	-																					
	B																					
	B2 BW											34,1 34,1	33,6 33,6	31,7 31,7	30,9 30,9	40,6 40,6	41,5 41,5	34,4 34,4	34,6 34,6	38,9 38,9	38,9 38,9	
120	-																					
	B																					
	B2 BW														30,7 30,7	31,4 31,4	26,4 26,4	25,1 25,1	31,5 31,5	31,7 31,7		
124	-																					
	B																					
	B2 BW														17,1 17,1					24,4 24,4	24,1 24,1	

VKTAB 190168 / 190170 / 190164 / 190166 / 190160 / 190162



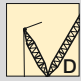
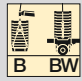





Allgemeine Symbole · General symbols

	Ausladung Radius		Seite Page
	Gegengewicht Counterweight		

Kranspezifische Symbole · Crane specific symbols

	Hauptausleger P Main boom P		Schwerlastspitze WV Heavy duty jib WV
	Derricksystem D Derrick system D		Ballastpalette B / Ballastwagen BW Counterweight frame B / Counterweight trailer BW
	Wippbare Gitterspitze W Lattice type luffing fly jib W		



Anmerkungen zu den Traglasttabellen

1. Die Traglasttabellen entsprechen der EN 13000.
2. Bei der Berechnung der Traglasttabellen ist mindestens eine Windgeschwindigkeit von 9 m/s (33 km/h) und bezüglich der Last eine Windfläche von 1 m² pro Tonne Last und ein Windwiderstandsbeiwert der Last von 1,2 berücksichtigt. Beim Heben von Lasten mit großer Windangriffsfläche und/oder hohen Windwiderstandsbeiwerten muss die in den Traglasttabellen angegebene max. Windgeschwindigkeit reduziert werden.
3. Das Gewicht des Lasthakens bzw. der Hakenflasche sowie der Anschlagmittel ist von den Traglasten abzuziehen.
4. Die Ausladungen sind von Mitte Drehkranz gemessen.
5. Die Traglasten sind in Tonnen angegeben.
6. Die Aufstandsfläche muß eben und tragfähig sein.
7. Traglaständerungen vorbehalten.
8. Der Kran kann mit den in den Traglasttabellen angegebenen Lasten verfahren. Die Betriebsbedingungen sind der Bedienungsanleitung zu entnehmen.

Remarks referring to load charts

1. The load charts are in accordance with EN 13000.
2. For the calculation of the load charts at least a wind speed of 9 m/s (33 km/h) and regarding the load a sail area of 1 m² per ton load and a wind resistance coefficient of 1.2 on the load have been taken into account. For lifting of loads with large sail areas and/or high wind resistance coefficients the maximum wind speed as stated in the load charts has to be reduced.
3. The weight of the load hook and hook blocks as well as of the lifting tackle must be deducted from the lifting capacities.
4. The working radii are measured from the slewing centreline.
5. Lifting capacities are given in metric tons.
6. The subsoil must be even and of good bearing capacity.
7. Subject to modification of lifting capacities.
8. The crane can be displaced with suspended loads as stated in the load charts. Operating conditions must conform to the rules in the operating instructions.

PRÄSENT IN IHRER REGION.

Unsere rund 600 Mitarbeiter bieten Ihnen maximale Flexibilität und sorgen dafür, dass immer ein persönlicher Ansprechpartner für Sie in Reichweite ist – an europaweit über 20 Standorten. Wir freuen uns auf Ihre Anfrage!

PRESENT IN YOUR REGION.

Our 600+ employees offer you maximum flexibility and ensure that a personal contact is always within easy reach – at more than 20 locations throughout Europe. We are looking forward to your enquiry!



Schmidbauer GmbH & Co. KG

Hauptverwaltung München | Seeholzenstraße 1 | 82166 Gräfelfing
T +49 89 898676-0 | F +49 89 851124
info@schmidbauer-gruppe.de

www.schmidbauer-gruppe.de
www.schmidbauer-group.com



Schmidbauer