	① 1,0t	② 2,0t	③ 1,0t	④ 5,6t	⑤ 1,0t
6,6 t	-	-	-	x	x
7,6 t	-	-	x	x	x
8,6 t	x	-	x	x	x
9,6 t	x	x	-	x	x
10,6 t	x	x	x	x	x
11,6 t	x	2x	-	x	x
12,6 t	x	2x	x	x	x
13,6 t	x	2x	2x	x	x



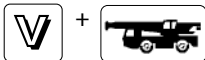
Axle • Achse Essieu • Eje Asse • Оси	1	2	3	Total weight • Gesamtgewicht Poids total • Peso total Peso totale • Суммарный вес
t	12	12	12	36 *

* with 7,6 t counterweight, 8,7/15 m bi-fold swingaway, 40 t hook block, 385/95/ R25 tires or 8,6 t counterweight, 40 t hook block, 385/95/ R25 tires • mit 7,6 t Gegengewicht, 8,7/15 m Doppelklappspitze, 40 t Hakenflasche, 385/95 R25 Reifen oder 8,6 t Gegengewicht 40 t Hakenflasche, 385/95 R25 Reifen • avec contrepoids de 7,6 t, flèche articulée de 8,7/15 m, 40 t moufle, pneus 385/95/R25 ou 8,6 t de contrepoids, moufle de 40 t et pneus 385/95/ R25 • con 7,6 t contrapeso, 8,7/15 m plumin articulado, gancho de 40 t, neumáticos 385/95/ R25 o 8,6 t contrapeso, gancho de 40 t, neumáticos 385/95/ R25 • con a bordo 7,6 t di zavorra, falcone ripiegabile da 8,7/15 m, gancio da 40 t, pneumatici 385/95/ R25 o 8,6 t di zavorra, gancio da 40 t, pneumatici 385/95/ R25 • с противовесом в 7,6 т, складной удлинитель стрелы 8,7/15 м., крюковым блоком (40 т), шинами 385/95/ R25, или противовесом в 8,6 т, крюковым блоком (40 т), шинами 385/95/R25.



Lifting Capacity Traglast Force de levage Capacidad de elevación Capacità di sollevamento Грузоподъемность	Sheaves Rollen Poulies Poleas Carrucole Шкивы	Weight Gewicht Poids Peso Peso Масса	Parts of line Stränge Brins Ramales de cable Numero di funi Кратность запасовки	Possible load with crane* Mögliche Traglast am Kran* Capacité possible sur la grue* Carga posible con la grue* Portata ammissibile con la gru* Допустимая нагрузка для крана*
63 t	5	600 kg	2 - 10 t / ■11	50 t■
40 t	3	400 kg	2 - 7	35 t
16 t	1	250 kg	1 - 3	15 t
5 t	H/B	100 kg	1	5 t

■ Requires additional boom nose sheave • Zusatzausrüstung am Rollenkopf erforderlich • Demande d'utiliser une poulie auxiliaire de tête de flèche • Requiere polea adicional en la cabeza de pluma • Richiede una carrucola addizionale in testa al braccio • требует наличия дополнительного шкива в оголовке стрелы
*Varies depending on national regulations • Variiert je nach Ländvorschrift • Fonction des réglementations nationales • Variaciones dependiendo de las regulaciones nacionales • Varia in funzione delle normative nazionali • изменяется в зависимости от национальных норм



	1	2	3	4	5	6	7	8	9	10	11	12	R1	R2	
km/h	5,1	6,5	8,4	10,8	13,7	17,6	23,1	29,7	38,3	49,1	62,4	80,0	5,5	7,0	82 %
	14.00 R25														



	Infinitely variable • Stufenlos Progressivement variable Infinitamente variable • Infinitamente variabile Плавно-изменяемый	Rope • Seil Câble Cable • Fune Канат	Max. Single line pull • Max. Seilzug Effort maxi au brin simple Tiro máximo por ramal • Tiro max. per singola fune • Макс. натяжение каната
	0 - 125 m/min Single line • Einfacher Strang Brin simple • Ramal simple • Tiro a fune singola • Однократная запасовка	16 mm / 170 m	50 kN
	0 - 125 m/min Single line • Einfacher Strang Brin simple • Ramal simple • Tiro a fune singola • Однократная запасовка	16 mm / 170 m	50 kN
	0 - 2,8 min ⁻¹		
	-2,7° to + 83° < 40 s		
	9,6 to 43,0 m 270 s		



9,6 - 43,0 m



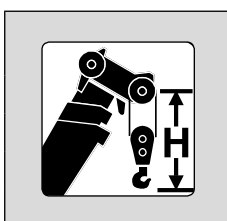
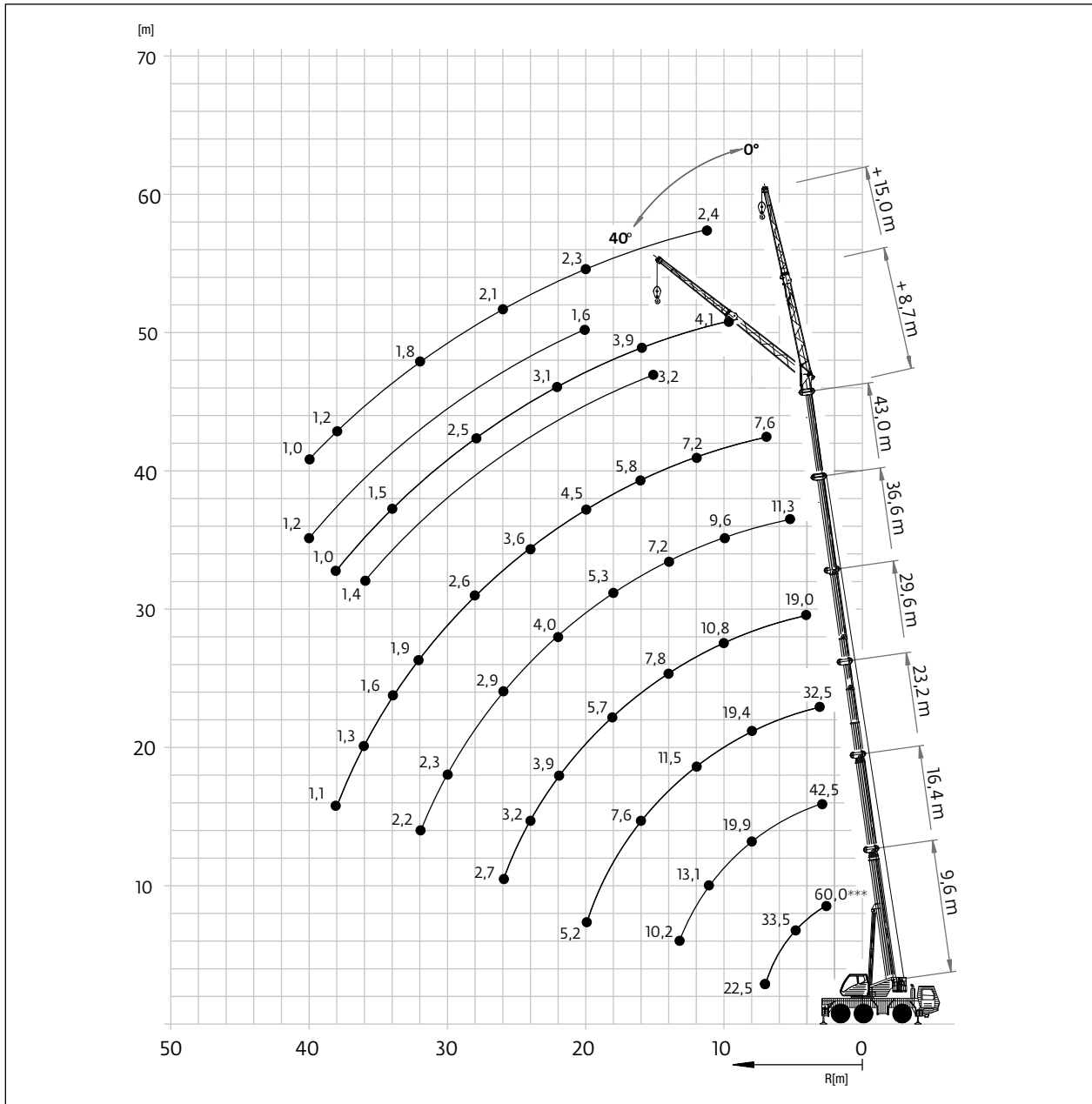
8,7 / 15 m



6,2 m



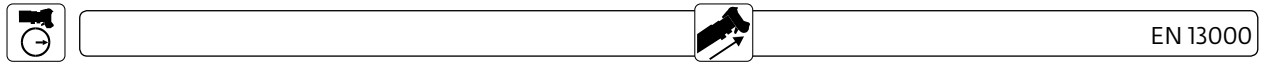
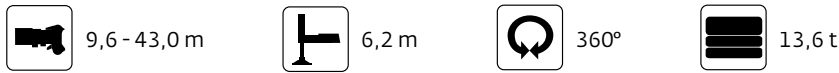
360°



Hook block • Hakenflasche • Crochet-moufle • Gancho • Ganci • Крюковой блок (t)

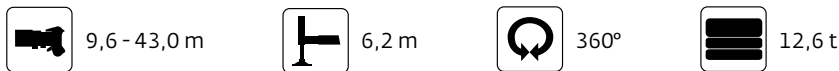
	H (mm)
63 S/D	3300
40 S/D	3200
16 S	3100
5 H/B	2700

*** Over rear with special equipment • nach hinten mit Sonderausrüstung • En arrière avec équipement supplémentaires • Por la parte trasera con equipo adicional • Sull'anteriore con equipaggiamento ausiliario • Над задней частью с специальным оборудованием

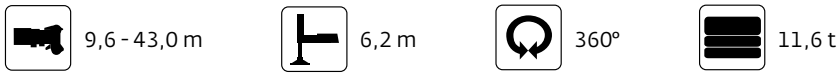


m	9,6*	9,6	13,0	16,4	19,8	23,2	26,8	30,4	34,0	36,6	40,2	43,0	m
	60,0***	-	-	-	-	-	-	-	-	-	-	-	
2,5	55,0**	-	-	-	-	-	-	-	-	-	-	-	2,5
3,0	48,5	45,0	45,5	42,5	38,5	32,5	23,5	-	-	-	-	-	3,0
4,0	41,0	37,5	37,5	36,5	33,5	29,5	21,5	19,0	-	-	-	-	4,0
5,0	33,5	32,0	32,0	30,5	28,5	26,0	19,4	17,5	14,4	11,3	-	-	5,0
6,0	27,5	27,5	27,5	27,0	25,5	23,5	17,9	16,1	14,2	11,3	9,0	-	6,0
7,0	22,5	22,5	23,0	22,5	22,5	21,0	16,3	14,7	13,2	11,3	9,0	7,6	7,0
8,0	-	-	19,9	19,9	19,7	19,4	15,2	13,3	12,2	10,9	9,0	7,6	8,0
9,0	-	-	17,3	17,4	17,1	16,9	14,1	11,9	11,3	10,3	9,0	7,6	9,0
10,0	-	-	15,0	15,1	14,7	14,6	13,0	10,8	10,3	9,6	8,6	7,6	10,0
11,0	-	-	-	13,1	13,1	12,9	12,2	9,7	9,3	8,9	8,1	7,5	11,0
12,0	-	-	-	11,6	11,6	11,3	11,5	9,1	8,6	8,4	7,7	7,2	12,0
13,0	-	-	-	10,2	10,2	9,9	10,3	8,4	8,0	7,8	7,3	6,8	13,0
14,0	-	-	-	-	9,0	9,3	9,1	7,8	7,4	7,2	6,9	6,5	14,0
15,0	-	-	-	-	8,0	8,4	8,2	7,1	6,8	6,6	6,5	6,2	15,0
16,0	-	-	-	-	7,3	7,6	7,3	6,7	6,4	6,2	6,1	5,8	16,0
18,0	-	-	-	-	-	6,3	6,0	5,7	5,6	5,3	5,3	5,2	18,0
20,0	-	-	-	-	-	5,2	5,0	4,7	4,7	4,5	4,5	4,5	20,0
22,0	-	-	-	-	-	-	4,2	3,9	3,9	4,0	4,0	4,0	22,0
24,0	-	-	-	-	-	-	2,9	3,2	3,2	3,3	3,5	3,6	24,0
26,0	-	-	-	-	-	-	-	2,7	2,7	2,9	3,2	3,1	26,0
28,0	-	-	-	-	-	-	-	-	2,2	2,6	2,9	2,6	28,0
30,0	-	-	-	-	-	-	-	-	1,9	2,4	2,5	2,2	30,0
32,0	-	-	-	-	-	-	-	-	-	2,2	2,1	1,9	32,0
34,0	-	-	-	-	-	-	-	-	-	-	1,8	1,6	34,0
36,0	-	-	-	-	-	-	-	-	-	-	1,2	1,3	36,0
38,0	-	-	-	-	-	-	-	-	-	-	-	1,1	38,0

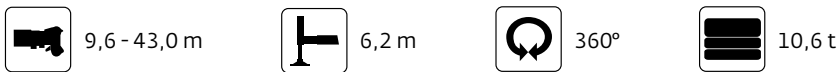
*** Over rear with special equipment • nach hinten mit Sonderausrüstung • En arrière avec équipement supplémentaires • Por la parte trasera con equipo adicional • Sull'anteriore con equipaggiamento ausiliario • Над задней частью с специальным оборудованием



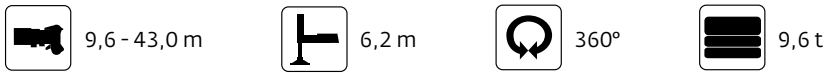
m	9,6	13,0	16,4	19,8	23,2	26,8	30,4	34,0	36,6	39,7	43,0	m
3,0	45,0	45,0	42,5	38,5	32,5	23,5	-	-	-	-	-	3,0
4,0	37,5	37,5	36,5	33,5	29,5	21,5	19,0	-	-	-	-	4,0
5,0	32,0	32,0	30,5	28,5	26,0	19,4	17,5	14,4	11,3	-	-	5,0
6,0	27,0	27,0	26,5	25,5	23,5	17,9	16,1	14,2	11,3	9,0	-	6,0
7,0	22,5	23,0	22,5	22,5	21,0	16,3	14,7	13,2	11,3	9,0	7,6	7,0
8,0	-	19,6	19,6	19,2	18,9	15,2	13,3	12,2	10,9	9,0	7,6	8,0
9,0	-	17,1	17,1	16,3	16,2	14,1	11,9	11,3	10,3	9,0	7,6	9,0
10,0	-	14,4	14,5	14,1	14,0	13,0	10,8	10,3	9,6	8,6	7,6	10,0
11,0	-	-	12,9	12,8	12,3	12,2	9,7	9,3	8,9	8,1	7,5	11,0
12,0	-	-	11,2	11,1	10,8	11,0	9,1	8,6	8,4	7,7	7,2	12,0
13,0	-	-	9,8	9,7	9,8	9,8	8,4	8,0	7,8	7,3	6,8	13,0
14,0	-	-	-	8,6	9,0	8,7	7,8	7,4	7,2	6,9	6,5	14,0
15,0	-	-	-	7,7	8,1	7,8	7,1	6,8	6,6	6,5	6,2	15,0
16,0	-	-	-	7,3	7,3	7,0	6,7	6,4	6,2	6,1	5,8	16,0
18,0	-	-	-	-	6,0	5,7	5,4	5,4	5,3	5,3	5,2	18,0
20,0	-	-	-	-	5,0	4,7	4,4	4,4	4,5	4,5	4,5	20,0
22,0	-	-	-	-	-	3,9	3,7	3,7	3,7	3,9	4,0	22,0
24,0	-	-	-	-	-	2,7	3,1	3,0	3,2	3,5	3,4	24,0
26,0	-	-	-	-	-	-	2,5	2,5	2,9	3,1	2,9	26,0
28,0	-	-	-	-	-	-	-	2,0	2,6	2,7	2,4	28,0
30,0	-	-	-	-	-	-	-	1,7	2,4	2,3	2,0	30,0
32,0	-	-	-	-	-	-	-	-	2,0	1,9	1,7	32,0
34,0	-	-	-	-	-	-	-	-	-	1,7	1,4	34,0
36,0	-	-	-	-	-	-	-	-	-	1,0	1,2	36,0
38,0	-	-	-	-	-	-	-	-	-	-	1,0	38,0



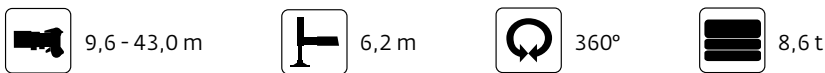
m	9,6	13,0	16,4	19,8	23,2	26,8	30,4	34,0	36,6	39,7	43,0	m
-	-	-	-	-	-	-	-	-	-	-	-	-
3,0	45,0	45,0	42,5	38,5	32,5	23,5	-	-	-	-	-	3,0
4,0	37,5	37,5	36,5	33,5	29,5	21,5	19,0	-	-	-	-	4,0
5,0	31,5	32,0	30,5	28,5	26,0	19,4	17,5	14,4	11,3	-	-	5,0
6,0	26,5	26,5	26,5	25,5	23,5	17,9	16,1	14,2	11,3	9,0	-	6,0
7,0	22,0	22,5	22,0	22,0	21,0	16,3	14,7	13,2	11,3	9,0	7,6	7,0
8,0	-	19,3	19,3	18,4	18,1	15,2	13,3	12,2	10,9	9,0	7,6	8,0
9,0	-	16,5	16,6	15,7	15,5	14,1	11,9	11,3	10,3	9,0	7,6	9,0
10,0	-	13,8	14,0	14,1	13,4	13,0	10,8	10,3	9,6	8,6	7,6	10,0
11,0	-	-	12,3	12,2	11,7	11,8	9,7	9,3	8,9	8,1	7,5	11,0
12,0	-	-	10,7	10,6	10,4	10,5	9,1	8,6	8,4	7,7	7,2	12,0
13,0	-	-	9,3	9,3	9,7	9,4	8,4	8,0	7,8	7,3	6,8	13,0
14,0	-	-	-	8,2	8,6	8,3	7,8	7,4	7,2	6,9	6,5	14,0
15,0	-	-	-	7,6	7,7	7,4	7,1	6,8	6,6	6,5	6,2	15,0
16,0	-	-	-	7,0	6,9	6,6	6,4	6,3	6,2	6,1	5,8	16,0
18,0	-	-	-	-	5,7	5,4	5,1	5,1	5,1	5,2	5,2	18,0
20,0	-	-	-	-	4,7	4,4	4,2	4,2	4,3	4,4	4,5	20,0
22,0	-	-	-	-	-	3,7	3,4	3,4	3,5	3,8	3,8	22,0
24,0	-	-	-	-	-	2,4	3,1	2,8	3,2	3,4	3,2	24,0
26,0	-	-	-	-	-	-	2,3	2,3	2,9	2,9	2,7	26,0
28,0	-	-	-	-	-	-	-	1,8	2,6	2,5	2,2	28,0
30,0	-	-	-	-	-	-	-	1,5	2,2	2,1	1,9	30,0
32,0	-	-	-	-	-	-	-	-	1,9	1,8	1,5	32,0
34,0	-	-	-	-	-	-	-	-	-	1,5	1,3	34,0
36,0	-	-	-	-	-	-	-	-	-	0,9	1,0	36,0
38,0	-	-	-	-	-	-	-	-	-	-	0,8	38,0



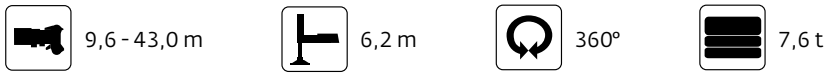
m	9,6	13,0	16,4	19,8	23,2	26,8	30,4	34,0	36,6	39,7	43,0	m
-	-	-	-	-	-	-	-	-	-	-	-	-
3,0	45,0	45,0	42,5	38,5	32,5	23,5	-	-	-	-	-	3,0
4,0	37,0	37,5	36,5	33,5	29,5	21,5	19,0	-	-	-	-	4,0
5,0	31,5	32,0	30,5	28,5	26,0	19,4	17,5	14,4	11,3	-	-	5,0
6,0	26,0	26,5	26,0	25,5	23,5	17,9	16,1	14,2	11,3	9,0	-	6,0
7,0	22,0	22,0	22,0	21,0	20,5	16,3	14,7	13,2	11,3	9,0	7,6	7,0
8,0	-	19,0	18,9	17,6	17,3	15,2	13,3	12,2	10,9	9,0	7,6	8,0
9,0	-	15,8	15,8	15,6	14,8	14,1	11,9	11,3	10,3	9,0	7,6	9,0
10,0	-	13,4	13,8	13,6	12,8	12,8	10,8	10,3	9,6	8,6	7,6	10,0
11,0	-	-	11,8	11,7	11,2	11,2	9,7	9,3	8,9	8,1	7,5	11,0
12,0	-	-	10,2	10,1	10,4	10,0	9,1	8,6	8,4	7,7	7,2	12,0
13,0	-	-	8,9	8,8	9,3	8,9	8,3	8,0	7,8	7,3	6,8	13,0
14,0	-	-	-	8,1	8,2	7,9	7,5	7,2	7,1	6,9	6,5	14,0
15,0	-	-	-	7,5	7,3	7,0	6,7	6,5	6,4	6,5	6,2	15,0
16,0	-	-	-	6,7	6,6	6,3	6,0	5,9	5,8	5,9	5,8	16,0
18,0	-	-	-	-	5,4	5,1	4,8	4,8	4,8	4,9	5,0	18,0
20,0	-	-	-	-	4,4	4,2	3,9	3,9	4,0	4,2	4,2	20,0
22,0	-	-	-	-	-	3,4	3,3	3,1	3,5	3,8	3,5	22,0
24,0	-	-	-	-	-	2,2	3,1	2,5	3,2	3,2	3,0	24,0
26,0	-	-	-	-	-	-	2,1	2,1	2,8	2,7	2,5	26,0
28,0	-	-	-	-	-	-	-	1,6	2,4	2,3	2,0	28,0
30,0	-	-	-	-	-	-	-	1,3	2,0	1,9	1,7	30,0
32,0	-	-	-	-	-	-	-	-	1,7	1,6	1,4	32,0
34,0	-	-	-	-	-	-	-	-	-	1,3	1,1	34,0
36,0	-	-	-	-	-	-	-	-	-	0,7	0,9	36,0
38,0	-	-	-	-	-	-	-	-	-	-	0,7	38,0



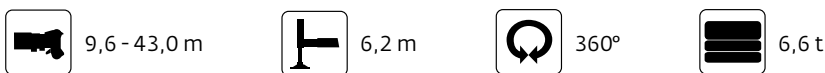
m	9,6	13,0	16,4	19,8	23,2	26,8	30,4	34,0	36,6	39,7	43,0	m
-	-	-	-	-	-	-	-	-	-	-	-	-
3,0	45,0	45,0	42,5	38,5	32,5	23,5	-	-	-	-	-	3,0
4,0	37,0	37,5	36,5	33,5	29,5	21,5	19,0	-	-	-	-	4,0
5,0	31,5	31,5	30,5	28,5	26,0	19,4	17,5	14,4	11,3	-	-	5,0
6,0	25,5	26,0	25,5	25,0	23,5	17,9	16,1	14,2	11,3	9,0	-	6,0
7,0	21,5	22,0	22,0	20,0	19,8	16,3	14,7	13,2	11,3	9,0	7,6	7,0
8,0	-	18,5	18,0	17,2	16,5	15,2	13,3	12,2	10,9	9,0	7,6	8,0
9,0	-	15,0	15,5	15,0	14,1	14,0	11,9	11,3	10,3	9,0	7,6	9,0
10,0	-	12,8	13,1	13,0	12,1	12,2	10,8	10,3	9,6	8,6	7,6	10,0
11,0	-	-	11,2	11,1	11,2	10,7	9,7	9,3	8,9	8,1	7,5	11,0
12,0	-	-	9,7	9,6	10,1	9,5	8,8	8,5	8,4	7,7	7,2	12,0
13,0	-	-	8,4	8,6	8,8	8,5	7,9	7,6	7,5	7,3	6,8	13,0
14,0	-	-	-	7,9	7,8	7,5	7,0	6,8	6,7	6,8	6,5	14,0
15,0	-	-	-	7,1	6,9	6,7	6,3	6,1	6,0	6,1	6,1	15,0
16,0	-	-	-	6,4	6,2	5,9	5,7	5,5	5,4	5,6	5,6	16,0
18,0	-	-	-	-	5,0	4,8	4,5	4,5	4,5	4,9	4,6	18,0
20,0	-	-	-	-	4,1	3,9	3,7	3,6	3,9	4,2	3,9	20,0
22,0	-	-	-	-	-	3,2	3,3	2,9	3,5	3,5	3,2	22,0
24,0	-	-	-	-	-	2,0	3,1	2,3	3,0	3,0	2,7	24,0
26,0	-	-	-	-	-	-	1,8	1,8	2,6	2,5	2,2	26,0
28,0	-	-	-	-	-	-	-	1,4	2,2	2,1	1,8	28,0
30,0	-	-	-	-	-	-	-	1,1	1,8	1,7	1,5	30,0
32,0	-	-	-	-	-	-	-	-	1,5	1,4	1,2	32,0
34,0	-	-	-	-	-	-	-	-	-	1,2	0,9	34,0
36,0	-	-	-	-	-	-	-	-	-	0,6	0,7	36,0
38,0	-	-	-	-	-	-	-	-	-	-	-	38,0



m	9,6	13,0	16,4	19,8	23,2	26,8	30,4	34,0	36,6	39,7	43,0	m
-	-	-	-	-	-	-	-	-	-	-	-	-
3,0	44,5	45,0	42,5	38,5	32,5	23,5	-	-	-	-	-	3,0
4,0	37,0	37,0	36,5	33,5	29,5	21,5	19,0	-	-	-	-	4,0
5,0	31,0	31,5	30,5	28,5	26,0	19,4	17,5	14,4	11,3	-	-	5,0
6,0	25,5	25,5	25,0	24,0	23,0	17,9	16,1	14,2	11,3	9,0	-	6,0
7,0	21,0	21,5	21,0	19,3	18,8	16,3	14,7	13,2	11,3	9,0	7,6	7,0
8,0	-	17,7	17,2	16,8	15,7	15,2	13,3	12,2	10,9	9,0	7,6	8,0
9,0	-	14,6	15,0	14,3	13,4	13,3	11,9	11,3	10,3	9,0	7,6	9,0
10,0	-	12,2	12,5	12,4	11,9	11,6	10,8	10,3	9,6	8,6	7,6	10,0
11,0	-	-	10,6	10,6	10,9	10,1	9,4	9,1	8,9	8,1	7,5	11,0
12,0	-	-	9,2	9,1	9,6	9,0	8,3	8,1	7,9	7,7	7,2	12,0
13,0	-	-	8,0	8,5	8,4	8,0	7,4	7,1	7,0	7,1	6,8	13,0
14,0	-	-	-	7,5	7,4	7,1	6,6	6,4	6,3	6,3	6,4	14,0
15,0	-	-	-	6,7	6,6	6,3	5,9	5,7	5,6	5,9	5,7	15,0
16,0	-	-	-	6,0	5,8	5,6	5,3	5,1	5,2	5,6	5,2	16,0
18,0	-	-	-	-	4,7	4,4	4,2	4,1	4,5	4,7	4,3	18,0
20,0	-	-	-	-	3,8	3,6	3,7	3,3	3,9	3,9	3,6	20,0
22,0	-	-	-	-	-	2,9	3,3	2,6	3,4	3,3	3,0	22,0
24,0	-	-	-	-	-	1,7	3,0	2,1	2,8	2,7	2,5	24,0
26,0	-	-	-	-	-	-	1,6	1,6	2,4	2,3	2,0	26,0
28,0	-	-	-	-	-	-	-	1,3	2,0	1,9	1,6	28,0
30,0	-	-	-	-	-	-	-	0,9	1,6	1,5	1,3	30,0
32,0	-	-	-	-	-	-	-	-	1,4	1,3	1,0	32,0
34,0	-	-	-	-	-	-	-	-	-	1,0	0,8	34,0
36,0	-	-	-	-	-	-	-	-	-	-	-	36,0
38,0	-	-	-	-	-	-	-	-	-	-	-	38,0



m	9,6	13,0	16,4	19,8	23,2	26,8	30,4	34,0	36,6	39,7	43,0	m
-	-	-	-	-	-	-	-	-	-	-	-	-
3,0	44,5	44,5	42,5	38,5	32,5	23,5	-	-	-	-	-	3,0
4,0	37,0	37,0	36,5	33,5	29,5	21,5	19,0	-	-	-	-	4,0
5,0	30,5	31,0	30,5	28,5	26,0	19,4	17,5	14,4	11,3	-	-	5,0
6,0	25,0	25,0	25,0	23,0	22,0	17,9	16,1	14,2	11,3	9,0	-	6,0
7,0	21,0	21,0	19,8	18,8	17,9	16,3	14,7	13,2	11,3	9,0	7,6	7,0
8,0	-	16,8	17,0	16,0	14,9	14,8	13,3	12,2	10,9	9,0	7,6	8,0
9,0	-	13,9	14,2	13,6	13,0	12,6	11,8	11,3	10,3	9,0	7,6	9,0
10,0	-	11,6	11,9	11,7	11,7	11,0	10,2	9,8	9,6	8,6	7,6	10,0
11,0	-	-	10,1	10,0	10,3	9,6	8,9	8,6	8,4	8,1	7,5	11,0
12,0	-	-	8,7	9,1	9,1	8,4	7,8	7,5	7,4	7,4	7,2	12,0
13,0	-	-	7,6	8,1	7,9	7,5	6,9	6,7	6,6	6,7	6,6	13,0
14,0	-	-	-	7,1	7,0	6,7	6,1	5,9	6,0	6,3	5,9	14,0
15,0	-	-	-	6,3	6,2	5,9	5,4	5,3	5,5	5,8	5,3	15,0
16,0	-	-	-	5,6	5,5	5,2	4,9	4,7	5,2	5,3	4,8	16,0
18,0	-	-	-	-	4,4	4,1	4,1	3,8	4,5	4,4	4,0	18,0
20,0	-	-	-	-	3,6	3,3	3,7	3,0	3,8	3,6	3,3	20,0
22,0	-	-	-	-	-	2,6	3,3	2,4	3,1	3,0	2,7	22,0
24,0	-	-	-	-	-	1,5	2,8	1,8	2,6	2,5	2,2	24,0
26,0	-	-	-	-	-	-	1,4	1,4	2,1	2,0	1,8	26,0
28,0	-	-	-	-	-	-	-	1,1	1,8	1,7	1,4	28,0
30,0	-	-	-	-	-	-	-	0,8	1,5	1,4	1,1	30,0
32,0	-	-	-	-	-	-	-	-	1,2	1,1	0,9	32,0
34,0	-	-	-	-	-	-	-	-	-	0,9	0,6	34,0
36,0	-	-	-	-	-	-	-	-	-	-	-	36,0
38,0	-	-	-	-	-	-	-	-	-	-	-	38,0



m	9,6	13,0	16,4	19,8	23,2	26,8	30,4	34,0	36,6	39,7	43,0	m
-	-	-	-	-	-	-	-	-	-	-	-	-
3,0	44,5	44,5	42,5	38,5	32,5	23,5	-	-	-	-	-	3,0
4,0	37,0	37,0	36,5	33,5	29,5	21,5	19,0	-	-	-	-	4,0
5,0	30,0	30,5	30,0	28,0	26,0	19,4	17,5	14,4	11,3	-	-	5,0
6,0	24,5	25,0	23,5	21,5	21,0	17,9	16,1	14,2	11,3	9,0	-	6,0
7,0	19,9	20,0	18,8	18,3	17,0	16,3	14,7	13,2	11,3	9,0	7,6	7,0
8,0	-	16,0	16,1	15,2	14,1	14,0	13,0	12,2	10,9	9,0	7,6	8,0
9,0	-	13,2	13,5	12,9	12,8	12,0	11,1	10,7	10,3	9,0	7,6	9,0
10,0	-	10,9	11,2	11,1	11,1	10,3	9,6	9,2	9,0	8,6	7,6	10,0
11,0	-	-	9,5	9,8	9,7	9,0	8,3	8,0	7,8	7,8	7,5	11,0
12,0	-	-	8,2	8,7	8,5	7,9	7,2	7,0	6,9	7,1	6,9	12,0
13,0	-	-	7,3	7,6	7,4	7,0	6,4	6,2	6,4	6,7	6,2	13,0
14,0	-	-	-	6,7	6,5	6,2	5,6	5,5	6,0	6,0	5,5	14,0
15,0	-	-	-	5,9	5,7	5,5	5,2	4,8	5,5	5,4	4,9	15,0
16,0	-	-	-	5,2	5,1	4,8	4,8	4,3	5,1	4,9	4,4	16,0
18,0	-	-	-	-	4,0	3,8	4,1	3,4	4,2	4,0	3,6	18,0
20,0	-	-	-	-	3,3	3,0	3,7	2,7	3,5	3,3	3,0	20,0
22,0	-	-	-	-	-	2,4	3,1	2,1	2,9	2,8	2,4	22,0
24,0	-	-	-	-	-	1,3	2,6	1,6	2,3	2,2	2,0	24,0
26,0	-	-	-	-	-	-	1,2	1,2	1,9	1,8	1,6	26,0
28,0	-	-	-	-	-	-	-	0,9	1,6	1,5	1,2	28,0
30,0	-	-	-	-	-	-	-	-	1,3	1,2	0,9	30,0
32,0	-	-	-	-	-	-	-	-	1,0	0,9	0,7	32,0
34,0	-	-	-	-	-	-	-	-	-	0,7	-	34,0
36,0	-	-	-	-	-	-	-	-	-	-	-	36,0
38,0	-	-	-	-	-	-	-	-	-	-	-	38,0

 9,6 - 16,4 m
 
 0°
  8,6 t





EN 13000

m	9,6	13,0	16,4	m
3,0	18,5	17,4	16,0	3,0
4,0	13,4	13,0	12,5	4,0
5,0	9,4	10,2	9,9	5,0
6,0	6,8	7,8	8,1	6,0
7,0	5,0	6,0	6,4	7,0
8,0	-	4,7	5,1	8,0
9,0	-	3,7	4,1	9,0
10,0	-	2,9	3,3	10,0
11,0	-	-	2,7	11,0
12,0	-	-	2,2	12,0
13,0	-	-	1,7	13,0

 9,6 - 16,4 m
 
 0°
  7,6 t





EN 13000

m	9,6	13,0	16,4	9,6	13,0	m
3,0	17,4	16,4	15,1	10,5	13,7	3,0
4,0	12,4	12,2	11,8	8,0	11,0	4,0
5,0	8,5	9,5	9,3	6,3	8,4	5,0
6,0	6,1	7,1	7,5	4,9	6,5	6,0
7,0	4,4	5,4	5,8	-	5,2	7,0
8,0	-	4,2	4,6	-	4,2	8,0
9,0	-	3,2	3,7	-	3,4	9,0
10,0	-	2,5	2,9	-	2,6	10,0
11,0	-	-	2,3	-	-	11,0
12,0	-	-	1,8	-	-	12,0
13,0	-	-	1,4	-	-	13,0

 9,6 - 16,4 m
 
 0°
  6,6 t





EN 13000

m	9,6	13,0	16,4	9,6	13,0	m
3,0	16,3	15,4	14,7	13,7	13,8	3,0
4,0	11,3	11,5	11,1	10,1	10,5	4,0
5,0	7,6	8,7	8,7	7,7	7,9	5,0
6,0	5,4	6,4	6,8	6,0	6,2	6,0
7,0	3,8	4,8	5,2	4,4	4,9	7,0
8,0	-	3,6	4,1	-	4,0	8,0
9,0	-	2,8	3,2	-	3,2	9,0
10,0	-	2,1	2,5	-	2,5	10,0
11,0	-	-	2,0	-	-	11,0
12,0	-	-	1,5	-	-	12,0
13,0	-	-	1,0	-	-	13,0



39,7 - 43,0 m



8,7/15 m



6,2 m



360°



13,6 t



EN 13000

m	39,7					43,0					m
	0°	20°	40°	* 0° - 20°	* 20° - 40°	0°	20°	40°	* 0° - 20°	* 20° - 40°	
9,0	4,8	-	-	-	-	-	-	-	-	-	9,0
10,0	4,8	-	-	-	-	4,1	-	-	-	-	10,0
11,0	4,8	-	-	-	-	4,1	-	-	-	-	11,0
12,0	4,8	4,2	-	2,5	-	4,1	-	-	-	-	12,0
13,0	4,7	4,1	-	2,5	-	4,1	3,8	-	2,5	-	13,0
14,0	4,7	4,0	3,3	2,4	1,9	4,1	3,8	-	2,4	-	14,0
15,0	4,6	3,9	3,3	2,3	1,9	4,1	3,8	3,2	2,4	1,9	15,0
16,0	4,5	3,8	3,2	2,2	1,8	3,9	3,7	3,2	2,3	1,9	16,0
18,0	4,1	3,7	3,2	2,1	1,8	3,6	3,4	3,1	2,2	1,8	18,0
20,0	3,8	3,5	3,1	2,0	1,7	3,3	3,2	3,1	2,1	1,8	20,0
22,0	3,5	3,3	3,0	1,9	1,7	3,1	3,0	2,9	2,0	1,7	22,0
24,0	3,2	3,1	3,0	1,8	1,7	2,9	2,8	2,7	1,9	1,7	24,0
26,0	2,9	2,9	2,9	1,8	1,6	2,7	2,6	2,6	1,8	1,7	26,0
28,0	2,5	2,5	2,7	1,7	1,6	2,5	2,5	2,4	1,8	1,6	28,0
30,0	2,2	2,2	2,3	1,7	1,6	2,2	2,2	2,3	1,7	1,6	30,0
32,0	2,0	2,0	2,0	1,6	1,6	1,8	1,8	2,0	1,6	1,6	32,0
34,0	1,8	1,8	1,9	1,5	1,6	1,5	1,5	1,7	1,5	1,6	34,0
36,0	1,5	1,5	1,6	1,5	1,5	1,3	1,3	1,4	1,3	1,4	36,0
38,0	1,3	1,3	1,3	1,3	1,3	1,0	1,0	1,1	1,0	1,1	38,0
40,0	1,1	1,1	1,1	1,1	1,1	0,8	0,8	0,9	0,8	0,9	40,0
42,0	0,9	0,9	0,9	0,9	0,9	0,6	0,6	0,7	0,6	0,7	42,0

m	39,7					43,0					m
	0°	20°	40°	* 0° - 20°	* 20° - 40°	0°	20°	40°	* 0° - 20°	* 20° - 40°	
9,0	2,7	-	-	-	-	-	-	-	-	-	9,0
10,0	2,7	-	-	-	-	2,4	-	-	-	-	10,0
11,0	2,7	-	-	-	-	2,4	-	-	-	-	11,0
12,0	2,7	-	-	-	-	2,4	-	-	-	-	12,0
13,0	2,7	-	-	-	-	2,4	-	-	-	-	13,0
14,0	2,7	-	-	-	-	2,4	-	-	-	-	14,0
15,0	2,6	2,2	-	1,3	-	2,4	-	-	-	-	15,0
16,0	2,6	2,2	-	1,2	-	2,4	2,1	-	1,3	-	16,0
18,0	2,6	2,1	-	1,2	-	2,4	2,1	-	1,2	-	18,0
20,0	2,5	2,0	1,6	1,1	0,9	2,3	2,0	1,6	1,1	0,9	20,0
22,0	2,3	1,9	1,6	1,0	0,8	2,3	1,9	1,6	1,1	0,8	22,0
24,0	2,2	1,8	1,6	1,0	0,8	2,2	1,8	1,6	1,0	0,8	24,0
26,0	2,1	1,8	1,5	0,9	0,8	2,1	1,8	1,5	0,9	0,8	26,0
28,0	2,0	1,7	1,5	0,9	0,8	2,0	1,7	1,5	0,9	0,8	28,0
30,0	1,9	1,7	1,5	0,8	0,7	1,9	1,7	1,5	0,9	0,8	30,0
32,0	1,9	1,6	1,5	0,8	0,7	1,8	1,6	1,5	0,8	0,7	32,0
34,0	1,7	1,6	1,5	0,8	0,7	1,7	1,6	1,5	0,8	0,7	34,0
36,0	1,5	1,5	1,4	0,7	0,7	1,5	1,5	1,4	0,8	0,7	36,0
38,0	1,4	1,4	1,4	0,7	0,7	1,2	1,2	1,4	0,7	0,7	38,0
40,0	1,2	1,2	1,3	0,7	0,7	1,0	1,0	1,2	0,7	0,7	40,0
42,0	1,1	1,1	1,2	0,7	0,7	0,8	0,8	1,0	0,7	0,7	42,0
44,0	0,9	0,9	1,0	0,6	0,6	0,7	0,7	0,8	0,7	0,7	44,0
46,0	0,7	0,7	0,8	0,6	0,6	-	-	0,6	-	0,6	46,0
48,0	0,6	0,6	0,6	-	0,6	-	-	-	-	-	48,0

* Luffing under load • Unter Teillast wipbar • Inclinaison sous charge • Angulación con carga • Brandeggio sotto carico • Изменение вылета под нагрузкой



39,7 - 43,0 m



8,7/15 m



6,2 m



360°



11,6 t



EN 13000

m m	39,7 8,7					43,0 8,7					m m
	0°	20°	40°	* 0° - 20°	* 20° - 40°	0°	20°	40°	* 0° - 20°	* 20° - 40°	
9,0	4,8	-	-	-	-	-	-	-	-	-	9,0
10,0	4,8	-	-	-	-	4,1	-	-	-	-	10,0
11,0	4,8	-	-	-	-	4,1	-	-	-	-	11,0
12,0	4,8	4,2	-	2,5	-	4,1	-	-	-	-	12,0
13,0	4,7	4,1	-	2,5	-	4,1	3,8	-	2,5	-	13,0
14,0	4,7	4,0	3,3	2,4	1,9	4,1	3,8	-	2,4	-	14,0
15,0	4,6	3,9	3,3	2,3	1,9	4,1	3,8	3,2	2,4	1,9	15,0
16,0	4,5	3,8	3,2	2,2	1,8	3,9	3,7	3,2	2,3	1,9	16,0
18,0	4,1	3,7	3,2	2,1	1,8	3,6	3,4	3,1	2,2	1,8	18,0
20,0	3,8	3,5	3,1	2,0	1,7	3,3	3,2	3,1	2,1	1,8	20,0
22,0	3,5	3,3	3,0	1,9	1,7	3,1	3,0	2,9	2,0	1,7	22,0
24,0	3,0	3,0	3,0	1,8	1,7	2,9	2,8	2,7	1,9	1,7	24,0
26,0	2,6	2,5	2,7	1,8	1,6	2,5	2,5	2,6	1,8	1,7	26,0
28,0	2,4	2,3	2,3	1,7	1,6	2,2	2,2	2,3	1,8	1,6	28,0
30,0	2,1	2,1	2,2	1,7	1,6	1,8	1,8	2,0	1,7	1,6	30,0
32,0	1,7	1,7	1,8	1,6	1,6	1,5	1,5	1,6	1,5	1,6	32,0
34,0	1,4	1,4	1,5	1,4	1,5	1,2	1,2	1,3	1,2	1,3	34,0
36,0	1,2	1,2	1,3	1,2	1,3	1,0	1,0	1,1	1,0	1,1	36,0
38,0	1,0	1,0	1,1	1,0	1,1	0,7	0,7	0,8	0,7	0,8	38,0
40,0	0,8	0,8	0,8	0,8	0,8	-	-	0,6	-	0,6	40,0
42,0	0,6	0,6	0,7	0,6	0,7	-	-	-	-	-	42,0

m m	39,7 15					43,0 15					m m
	0°	20°	40°	* 0° - 20°	* 20° - 40°	0°	20°	40°	* 0° - 20°	* 20° - 40°	
9,0	2,7	-	-	-	-	-	-	-	-	-	9,0
10,0	2,7	-	-	-	-	2,4	-	-	-	-	10,0
11,0	2,7	-	-	-	-	2,4	-	-	-	-	11,0
12,0	2,7	-	-	-	-	2,4	-	-	-	-	12,0
13,0	2,7	-	-	-	-	2,4	-	-	-	-	13,0
14,0	2,7	-	-	-	-	2,4	-	-	-	-	14,0
15,0	2,6	2,2	-	1,3	-	2,4	-	-	-	-	15,0
16,0	2,6	2,2	-	1,2	-	2,4	2,1	-	1,3	-	16,0
18,0	2,6	2,1	-	1,2	-	2,4	2,1	-	1,2	-	18,0
20,0	2,5	2,0	1,6	1,1	0,9	2,3	2,0	1,6	1,1	0,9	20,0
22,0	2,3	1,9	1,6	1,0	0,8	2,3	1,9	1,6	1,1	0,8	22,0
24,0	2,2	1,8	1,6	1,0	0,8	2,2	1,8	1,6	1,0	0,8	24,0
26,0	2,1	1,8	1,5	0,9	0,8	2,1	1,8	1,5	0,9	0,8	26,0
28,0	2,0	1,7	1,5	0,9	0,8	2,0	1,7	1,5	0,9	0,8	28,0
30,0	1,9	1,7	1,5	0,8	0,7	1,9	1,7	1,5	0,9	0,8	30,0
32,0	1,7	1,6	1,5	0,8	0,7	1,7	1,6	1,5	0,8	0,7	32,0
34,0	1,6	1,5	1,5	0,8	0,7	1,4	1,4	1,5	0,8	0,7	34,0
36,0	1,4	1,4	1,4	0,7	0,7	1,2	1,2	1,4	0,8	0,7	36,0
38,0	1,2	1,2	1,3	0,7	0,7	0,9	0,9	1,2	0,7	0,7	38,0
40,0	1,0	1,0	1,1	0,7	0,7	0,8	0,8	0,9	0,7	0,7	40,0
42,0	0,8	0,8	0,9	0,7	0,7	-	-	0,7	-	0,7	42,0
44,0	0,6	0,6	0,7	0,6	0,6	-	-	-	-	-	44,0

* Luffing under load • Unter Teillast wippbar • Inclinaison sous charge • Angulacion con carga • Brandeggio sotto carico • Изменение вылета под нагрузкой



39,7 - 43,0 m



8,7/15 m



6,2 m



360°



8,6 t



EN 13000

m	39,7					43,0					m
	0°	20°	40°	* 0° - 20°	* 20° - 40°	0°	20°	40°	* 0° - 20°	* 20° - 40°	
9,0	4,8	-	-	-	-	-	-	-	-	-	9,0
10,0	4,8	-	-	-	-	4,1	-	-	-	-	10,0
11,0	4,8	-	-	-	-	4,1	-	-	-	-	11,0
12,0	4,8	4,2	-	2,5	-	4,1	-	-	-	-	12,0
13,0	4,7	4,1	-	2,5	-	4,1	3,8	-	2,5	-	13,0
14,0	4,7	4,0	3,3	2,4	1,9	4,1	3,8	-	2,4	-	14,0
15,0	4,6	3,9	3,3	2,3	1,9	4,1	3,8	3,2	2,4	1,9	15,0
16,0	4,5	3,8	3,2	2,2	1,8	3,9	3,7	3,2	2,3	1,9	16,0
18,0	4,0	3,7	3,2	2,1	1,8	3,6	3,4	3,1	2,2	1,8	18,0
20,0	3,3	3,3	3,1	2,0	1,7	3,3	3,2	3,1	2,1	1,8	20,0
22,0	3,0	2,9	3,0	1,9	1,7	2,8	2,8	2,9	2,0	1,7	22,0
24,0	2,6	2,6	2,6	1,8	1,7	2,3	2,3	2,5	1,9	1,7	24,0
26,0	2,2	2,2	2,4	1,8	1,6	1,9	1,9	2,1	1,8	1,7	26,0
28,0	1,8	1,8	2,0	1,7	1,6	1,5	1,5	1,7	1,5	1,6	28,0
30,0	1,5	1,5	1,6	1,5	1,6	1,2	1,2	1,4	1,2	1,4	30,0
32,0	1,2	1,2	1,3	1,2	1,3	1,0	1,0	1,1	1,0	1,1	32,0
34,0	1,0	1,0	1,1	1,0	1,1	0,7	0,7	0,8	0,7	0,8	34,0
36,0	0,8	0,8	0,8	0,8	0,8	-	-	0,6	-	0,6	36,0
38,0	-	-	0,6	-	0,6	-	-	-	-	-	38,0

m	39,7					43,0					m
	0°	20°	15	* 5° - 20°	* 20° - 40°	0°	20°	15	* 5° - 20°	* 20° - 40°	
9,0	2,7	-	-	-	-	-	-	-	-	-	9,0
10,0	2,7	-	-	-	-	2,4	-	-	-	-	10,0
11,0	2,7	-	-	-	-	2,4	-	-	-	-	11,0
12,0	2,7	-	-	-	-	2,4	-	-	-	-	12,0
13,0	2,7	-	-	-	-	2,4	-	-	-	-	13,0
14,0	2,7	-	-	-	-	2,4	-	-	-	-	14,0
15,0	2,6	2,2	-	1,3	-	2,4	-	-	-	-	15,0
16,0	2,6	2,2	-	1,2	-	2,4	2,1	-	1,3	-	16,0
18,0	2,6	2,1	-	1,2	-	2,4	2,1	-	1,2	-	18,0
20,0	2,5	2,0	1,6	1,1	0,9	2,3	2,0	1,6	1,1	0,9	20,0
22,0	2,3	1,9	1,6	1,0	0,8	2,3	1,9	1,6	1,1	0,8	22,0
24,0	2,2	1,8	1,6	1,0	0,8	2,2	1,8	1,6	1,0	0,8	24,0
26,0	2,0	1,8	1,5	0,9	0,8	2,0	1,8	1,5	0,9	0,8	26,0
28,0	1,9	1,7	1,5	0,9	0,8	1,7	1,7	1,5	0,9	0,8	28,0
30,0	1,7	1,6	1,5	0,8	0,7	1,4	1,4	1,5	0,9	0,8	30,0
32,0	1,4	1,4	1,5	0,8	0,7	1,1	1,1	1,4	0,8	0,7	32,0
34,0	1,2	1,2	1,4	0,8	0,7	0,9	0,9	1,1	0,8	0,7	34,0
36,0	0,9	0,9	1,1	0,7	0,7	0,7	0,7	0,9	0,7	0,7	36,0
38,0	0,8	0,8	0,9	0,7	0,7	-	-	0,7	-	0,7	38,0
40,0	-	-	0,7	-	0,7	-	-	-	-	-	40,0

* Luffing under load • Unter Teillast wippbar • Inclinaison sous charge • Angulacion con carga • Brandeggio sotto carico • Изменение вылета под нагрузкой



39,7 - 43,0 m



8,7/15 m



6,2 m



360°



7,6 t



EN 13000

m m	39,7 8,7					43,0 8,7					m m
	0°	20°	40°	* 0° - 20°	* 20° - 40°	0°	20°	40°	* 0° - 20°	* 20° - 40°	
9,0	4,8	-	-	-	-	-	-	-	-	-	9,0
10,0	4,8	-	-	-	-	4,1	-	-	-	-	10,0
11,0	4,8	-	-	-	-	4,1	-	-	-	-	11,0
12,0	4,8	4,2	-	2,5	-	4,1	-	-	-	-	12,0
13,0	4,7	4,1	-	2,5	-	4,1	3,8	-	2,5	-	13,0
14,0	4,7	4,0	3,3	2,4	1,9	4,1	3,8	-	2,4	-	14,0
15,0	4,6	3,9	3,3	2,3	1,9	4,1	3,8	3,2	2,4	1,9	15,0
16,0	4,5	3,8	3,2	2,2	1,8	3,9	3,7	3,2	2,3	1,9	16,0
18,0	3,7	3,7	3,2	2,1	1,8	3,6	3,4	3,1	2,2	1,8	18,0
20,0	3,2	3,1	3,1	2,0	1,7	3,0	3,0	3,1	2,1	1,8	20,0
22,0	2,8	2,8	2,8	1,9	1,7	2,5	2,5	2,7	2,0	1,7	22,0
24,0	2,4	2,4	2,6	1,8	1,7	2,0	2,0	2,3	1,9	1,7	24,0
26,0	2,0	2,0	2,2	1,8	1,6	1,6	1,6	1,8	1,6	1,7	26,0
28,0	1,6	1,6	1,8	1,6	1,6	1,3	1,3	1,5	1,3	1,5	28,0
30,0	1,3	1,3	1,5	1,3	1,5	1,0	1,0	1,2	1,0	1,2	30,0
32,0	1,0	1,0	1,0	1,0	1,2	0,8	0,8	0,9	0,8	0,9	32,0
34,0	0,8	0,8	0,9	0,8	0,9	-	-	0,7	-	0,7	34,0
36,0	0,6	0,6	0,7	0,6	0,7	-	-	-	-	-	36,0

m m	39,7 15					43,0 15					m m
	0°	20°	40°	* 0° - 20°	* 20° - 40°	0°	20°	40°	* 0° - 20°	* 20° - 40°	
9,0	2,7	-	-	-	-	-	-	-	-	-	9,0
10,0	2,7	-	-	-	-	2,4	-	-	-	-	10,0
11,0	2,7	-	-	-	-	2,4	-	-	-	-	11,0
12,0	2,7	-	-	-	-	2,4	-	-	-	-	12,0
13,0	2,7	-	-	-	-	2,4	-	-	-	-	13,0
14,0	2,7	-	-	-	-	2,4	-	-	-	-	14,0
15,0	2,6	2,2	-	1,3	-	2,4	-	-	-	-	15,0
16,0	2,6	2,2	-	1,2	-	2,4	2,1	-	1,3	-	16,0
18,0	2,6	2,1	-	1,2	-	2,4	2,1	-	1,2	-	18,0
20,0	2,5	2,0	1,6	1,1	0,9	2,3	2,0	1,6	1,1	0,9	20,0
22,0	2,3	1,9	1,6	1,0	0,8	2,3	1,9	1,6	1,1	0,8	22,0
24,0	2,2	1,8	1,6	1,0	0,8	2,2	1,8	1,6	1,0	0,8	24,0
26,0	2,0	1,8	1,5	0,9	0,8	1,8	1,8	1,5	0,9	0,8	26,0
28,0	1,8	1,7	1,5	0,9	0,8	1,5	1,5	1,5	0,9	0,8	28,0
30,0	1,5	1,5	1,5	0,8	0,7	1,2	1,2	1,5	0,9	0,8	30,0
32,0	1,2	1,2	1,5	0,8	0,7	0,9	0,9	1,2	0,8	0,7	32,0
34,0	1,0	1,0	1,2	0,8	0,7	0,7	0,7	1,0	0,7	0,7	34,0
36,0	0,8	0,8	1,0	0,7	0,7	-	-	0,7	-	0,7	36,0
38,0	0,6	0,6	0,8	0,6	0,7	-	-	-	-	-	38,0
40,0	-	-	0,6	-	0,6	-	-	-	-	-	40,0

* Luffing under load • Unter Teillast wippbar • Inclinaison sous charge • Angulación con carga • Brandeggio sotto carico • Изменение вылета под нагрузкой



39,7 - 43,0 m



8,7/15 m



6,2 m



360°



6,6 t



EN 13000

m	39,7					43,0					m
	0°	20°	40°	* 0° - 20°	* 20° - 40°	0°	20°	40°	* 0° - 20°	* 20° - 40°	
9,0	4,8	-	-	-	-	-	-	-	-	-	9,0
10,0	4,8	-	-	-	-	4,1	-	-	-	-	10,0
11,0	4,8	-	-	-	-	4,1	-	-	-	-	11,0
12,0	4,8	4,2	-	2,5	-	4,1	-	-	-	-	12,0
13,0	4,7	4,1	-	2,5	-	4,1	3,8	-	2,5	-	13,0
14,0	4,7	4,0	3,3	2,4	1,9	4,1	3,8	-	2,4	-	14,0
15,0	4,6	3,9	3,3	2,3	1,9	4,1	3,8	3,2	2,4	1,9	15,0
16,0	4,1	3,8	3,2	2,2	1,8	3,9	3,7	3,2	2,3	1,9	16,0
18,0	3,5	3,3	3,2	2,1	1,8	3,4	3,4	3,1	2,2	1,8	18,0
20,0	3,1	3,1	3,0	2,0	1,7	2,7	2,7	3,0	2,1	1,8	20,0
22,0	2,6	2,6	2,8	1,9	1,7	2,2	2,2	2,5	2,0	1,7	22,0
24,0	2,1	2,1	2,3	1,8	1,7	1,8	1,8	2,0	1,8	1,7	24,0
26,0	1,7	1,7	1,9	1,7	1,6	1,4	1,4	1,6	1,4	1,6	26,0
28,0	1,4	1,4	1,6	1,4	1,6	1,1	1,1	1,3	1,1	1,3	28,0
30,0	1,1	1,1	1,3	1,1	1,3	0,8	0,8	1,0	0,8	1,0	30,0
32,0	0,9	0,9	1,0	0,9	1,0	-	-	0,7	-	0,7	32,0
34,0	0,6	0,6	0,7	0,6	0,7	-	-	-	-	-	34,0

m	39,7					43,0					m
	0°	20°	40°	* 5° - 20°	* 20° - 40°	0°	20°	40°	* 5° - 20°	* 20° - 40°	
9,0	2,7	-	-	-	-	-	-	-	-	-	9,0
10,0	2,7	-	-	-	-	2,4	-	-	-	-	10,0
11,0	2,7	-	-	-	-	2,4	-	-	-	-	11,0
12,0	2,7	-	-	-	-	2,4	-	-	-	-	12,0
13,0	2,7	-	-	-	-	2,4	-	-	-	-	13,0
14,0	2,7	-	-	-	-	2,4	-	-	-	-	14,0
15,0	2,6	2,2	-	1,3	-	2,4	-	-	-	-	15,0
16,0	2,6	2,2	-	1,2	-	2,4	2,1	-	1,3	-	16,0
18,0	2,6	2,1	-	1,2	-	2,4	2,1	-	1,2	-	18,0
20,0	2,5	2,0	1,6	1,1	0,9	2,3	2,0	1,6	1,1	0,9	20,0
22,0	2,3	1,9	1,6	1,0	0,8	2,3	1,9	1,6	1,1	0,8	22,0
24,0	2,2	1,8	1,6	1,0	0,8	1,9	1,8	1,6	1,0	0,8	24,0
26,0	1,9	1,8	1,5	0,9	0,8	1,6	1,6	1,5	0,9	0,8	26,0
28,0	1,6	1,6	1,5	0,9	0,8	1,3	1,3	1,5	0,9	0,8	28,0
30,0	1,3	1,3	1,5	0,8	0,7	1,0	1,0	1,3	0,9	0,8	30,0
32,0	1,0	1,0	1,3	0,8	0,7	0,7	0,7	1,0	0,7	0,7	32,0
34,0	0,8	0,8	1,1	0,8	0,7	-	-	0,8	-	0,7	34,0
36,0	0,6	0,6	0,8	0,6	0,7	-	-	-	-	-	36,0
38,0	-	-	0,6	-	0,6	-	-	-	-	-	38,0

* Luffing under load • Unter Teillast wippbar • Inclinaison sous charge • Angulacion con carga • Brandeggio sotto carico • Изменение вылета под нагрузкой

Superstructure



Boom

9,6 m to 43,0 m six section TWIN-LOCK™ boom.
Maximum tip height 45,5 m.



Boom elevation

1 cylinder with safety valve, boom angle from -2,7° to +82°.



Load moment and independent anti-two block system

Load moment and independent anti-two block system with audio visual warning and control lever lock-out. These systems provide graphic display of boom angle, length, radius, tip height, relative load moment, maximum permissible load, load indication and warning of impending two-block condition with lock-out hoist function.



Cab

Aluminium, tiltable (approx. 20°), full vision, safety glass, adjustable operator's seat with suspension, engine-independent heater. Armrest-integrated crane controls. Ergonomically arranged instrumentation and crane operating controls. Drive/steer controls.



Slewing

Axial piston fixed displacement motor, planetary gear, service brake and holding brake.



Counterweight

7,6 tonnes, consisting of various sections. Hydraulic removal system (from crane cab).



Engine

See carrier.



Hydraulic system

2 separate pump circuits operating in an open circuit with 1 axial piston variable displacement pump (load sensing) and 1 geared constant delivery pump for slewing. Thermostatically controlled oil cooler.

Tank capacity: 600 l.



Control system

Full electronic control of all crane movements using electrical control levers with automatic reset to zero. Integrated with the LMI and engine management system by CAN-BUS. Crane Control System (CCS) with graphic display.



Hoist

Axial piston motor with planetary gear and brake. Drum rotation indicator.

* Optional equipment

- Bi-fold swingaway, 8,7/15 m with hydraulically offset and luffing under load (0°-40°), controlled from the cab.
- Bi-fold swingaway, 8,7/15 m (manual offset 0°, 20°, 40°).
- Additional 6 tonnes counterweight (total counterweight 13,6 tonnes).
- Auxiliary hoist.

Carrier



Chassis

Special 3-axle chassis, all-welded torsion-resistant box type construction in high strength steel.



Outriggers

4 hydraulically telescoping beams with vertical cylinders and outrigger pads. Independent horizontal and vertical movement control on each side of carrier and from the crane operator's cab. Electronic level indicator with automatic levelling system.



Engine

Cummins QSL9 - C 350, diesel, 6-cylinder in-line, water cooled turbocharged and intercooled, 261 kW at 2100 rpm, max torque 1491 Nm at 1500 rpm. Fuel tank capacity: 400 l.

Engine emission: Euromot Stage 4 / EPA / CARB Tier 4 Final (non road).

*Mercedes-Benz OM501LA, diesel, 6-cylinder, water cooled, turbocharged and intercooled, 260 kW (354 PS) at 1800 rpm (80/1269 EWG - fan loose), max. torque: 1730 Nm at 1080 rpm. Fuel tank capacity: 400 l.

Engine emission: EUROMOT 3a / EPA / CARB Tier 3 (non road).



Transmission

ZF-AS TRONIC automatic, 12 forward and 2 reverse speeds.

Single speed transfer case with inter-axle differential lock.



Drive/Steer

6 x 4 x 6.



Axle lines

3 axle lines. Axle lines 1, 2 and 3 steered, 2 and 3 driven.



Suspension

MEGATRAK®. All wheels with independent hydropneumatic suspension and hydraulic lockout. Longitudinal and transverse level control with automatic on-highway levelling system.

Range +170 mm/-130 mm.



Tyres

6 tyres, 385/95 R25 (14.00 R25).



Steering

Dual circuit, Servocom power steering with emergency steering pump. Separate steering of the 3rd axle line for all-wheel steering and crabbing.



Brakes

Service brake: pneumatic dual circuit, acting on all wheels, air dryer. Anti-lock braking system (ABS). Permanent brake: exhaust brake and constant throttle brake. Parking brake: pneumatically operated spring-loaded brake, acting on 1st and 3rd axle lines.



Cab

Aluminium, 2-man-design, safety glass, driver seat with pneumatic suspension, engine-dependent hot water heater. Complete instrumentation and driving controls. 60° tilt forward for engine access.



Electrical system

Three-phase alternator 28 V/100A, 2 batteries 12 V/170 Ah.

Lighting system and signals 24 V.

* Optional equipment

- 6 x 6 x 6.
- Electric driveline retarder.
- 6 tyres, 445/95 R25 (16.00 R25) - Vehicle width 2,75 m.
- 6 tyres, 525/80 R25 (20.5 R25) - Vehicle width 2,85 m.
- Engine-independent hot water heater, with engine pre-heater.

*Further optional equipment upon request.

Kranoberwagen



Teleskopausleger

Von 9,6 m bis 43,0 m ausfahrbarer, sechsteiliger TWIN-LOCK™ Ausleger. Maximale Rollenhöhe 45,5 m.



Wippwerk

1 Zylinder mit Sicherheits-Rückschlagventil. Auslegerverstellwinkel -2,7° bis +82°.



Elektronischer Lastmomentbegrenzer und unabhängiges Hubendschalter System

Elektronischer Lastmomentbegrenzer mit hör- und sichtbarer Vorwarnung sowie automatischer Abschaltung, Graphische Anzeige für tatsächliche und zulässige Belastung, Ausladung und diverse Zustände. Unabhängiges Hubendschalter-System mit Abschaltfunktion.



Krankabine

Aluminium-Kabine, Vollsicht, ca. 20° kippbar, Sicherheitsglas, verstellbarer Fahrersitz mit Dämpfung. In Armlehnen integrierte Kransteuerleinrichtung. Ergonomisch angeordnete Steuer- und Kontrolleinrichtungen. Motorunabhängige Heizung. Fahr- und Lenkeinrichtung.



Drehwerk

Axialkolben-Konstantmotor, Planetengetriebe, Betriebs- und Haltebremse.



Gegengewicht

7,6 t bestehend aus mehreren Teilen, hydraulisches Rüstsystem (aus der Kranfahrrkabine bedienbar).



Motor

siehe Kranunterwagen.



Hydrauliksystem

2 separate Pumpenkreisläufe im offenen Kreislauf mit 1 Axialkolben-Versstellpumpe (Load-Sensing) und 1 Zahnrad-Konstantpumpe für das Drehwerk. Thermostatisch gesteuerter Ölkühler. Tankvolumen: 600 l Hydrauliköl.



Steuerung

Voll elektronische Steuerung aller Bewegungen mit elektrischen Kreuzsteuerhebeln mit automatischer Nullstellung, verbunden mit der LMB und dem Motormanagement System über einen CAN-BUS. Crane Control System (CCS) mit grafischer Anzeige.



Hubwerk

Axialkolbenmotor mit Planetengetriebe und Bremse. Hubwerksdrehmelder.

* Zusatzausrüstung

- Doppelklappspitze 8,7/15m. Abwinkelung (0° - 40°). Aus der Kranfahrrkabine hydraulisch einstellbar und unter Teillast wippbar.
- Doppelklappspitze 8,7/15m (0°, 20°, 40° manuell abwinkelbar).
- Zusatzgegengewicht 6 t (Gesamtgegengewicht 13,6 t).
- Hilfshubwerk.

Kranunterwagen



Rahmen

3-Achs-Spezialfahrzeug, geschweißte, torsionssteife Kastenkonstruktion aus hochfestem Feinkornstahl.



Abstützung

4 hydraulisch teleskopierbare Schiebeträger mit Abstützylindern und Abstützplatten, beidseitig vom Unterwagen und aus der Kranfahrrkabine einzeln horizontal und vertikal steuerbar. Elektronische Niveaueinrichtung mit automatischer Nivellierung.



Motor

Cummins QSL9 - C 350, Diesel, 6-Zylinder Reihenmotor, wassergekühlt, mit Abgasturbolader und Ladeluftkühler, 261 kW bei 2100 min⁻¹, max. Drehmoment 1491 Nm bei 1500 min⁻¹. Kraftstoffbehälter: 400 l.

Motorenemission: Euromot Stufe 4 / EPA / CARB Tier 4 Final (non road).

*Mercedes-Benz OM501LA, 6 Zylinder Diesel, Wassermulauflkühlung mit Abgasturbolader und Ladeluftkühler, 260 kW (354 PS) bei 1800 min⁻¹ (80/1269/EWG Ventilator lose), max. Drehmoment 1730 Nm bei 1080 min⁻¹. Kraftstoffbehälter: 400 l.

Motorenemission: EUROMOT 3a / EPA / CARB Tier 3 (non road).



Getriebe

ZF-AS TRONIC Getriebeautomat, 12 Gänge vorwärts und 2 Gänge rückwärts. Verteilergetriebe 1 stufig mit Längsdifferentialsperre.



Antrieb/Lenkung

6 x 4 x 6.



Achslinien

3 Achslinien. Achslinie 1,2 und 3 gelenkt, 2 und 3 angetrieben.



Federung

MEGATRAK®. Alle Räder in Einzelradaufhängung, hydropneumatische Federung und hydraulische Blockierung. Neigungsverstellung in alle Richtungen und automatische Straßenfahrniveaueinstellung. Federweg +170mm/-130mm.



Bereifung

6 Reifen, Größe 385/95 R25 (14.00 R25).



Lenkung

Zweikreis-Servocom Lenkung mit Notlenkpumpe. Separate Lenkung der 3. Achslinie für Allradlenkung und Krabbengang.



Bremsen

Betriebsbremse: pneumatische Zweikreisbremse, auf alle Räder wirkend, Lufttrockner. Automatischer Blockier-Verhinderer (ABV).

Dauerbremse: Motorklappenbremse mit Konstantdrossel.

Feststellbremse: druckluftbetätigte Federspeicherbremse auf 1. und 3. Achslinie wirkend.



Fahrerhaus

Aluminium, 2-Mann-Fahrerhaus, Sicherheitsglas, luftgedämpfter Fahrersitz, motorabhängige Warmwasserheizung. Kontroll- und Bedienungseinrichtung für Fahrbetrieb. 60° nach vorn kippbar für Motorwartung.



Elektrische Anlage

Drehstromlichtmaschine 28 V/100 A, 2 Batterien 12 V/170 Ah, Beleuchtung und Signaleinrichtung 24 V.

* Zusatzausrüstung

- 6 x 6 x 6.
- Elektrische Wirbelstrombremse.
- 6 Reifen, Größe 445/95 R25 (16.00 R25) - Fahrzeugbreite 2,75 m.
- 6 Reifen, Größe 525/80 R25 (20.5 R25) - Fahrzeugbreite 2,85 m.
- Motorunabhängige Warmwasser-Standheizung mit Motorvorwärmung.
- Motor Tier 3: Mercedes-Benz OM501LA, 260 kW, max. Drehmoment 1730 Nm bei 1080 min⁻¹.

*Weitere Zusatzausrüstungen auf Anfrage.