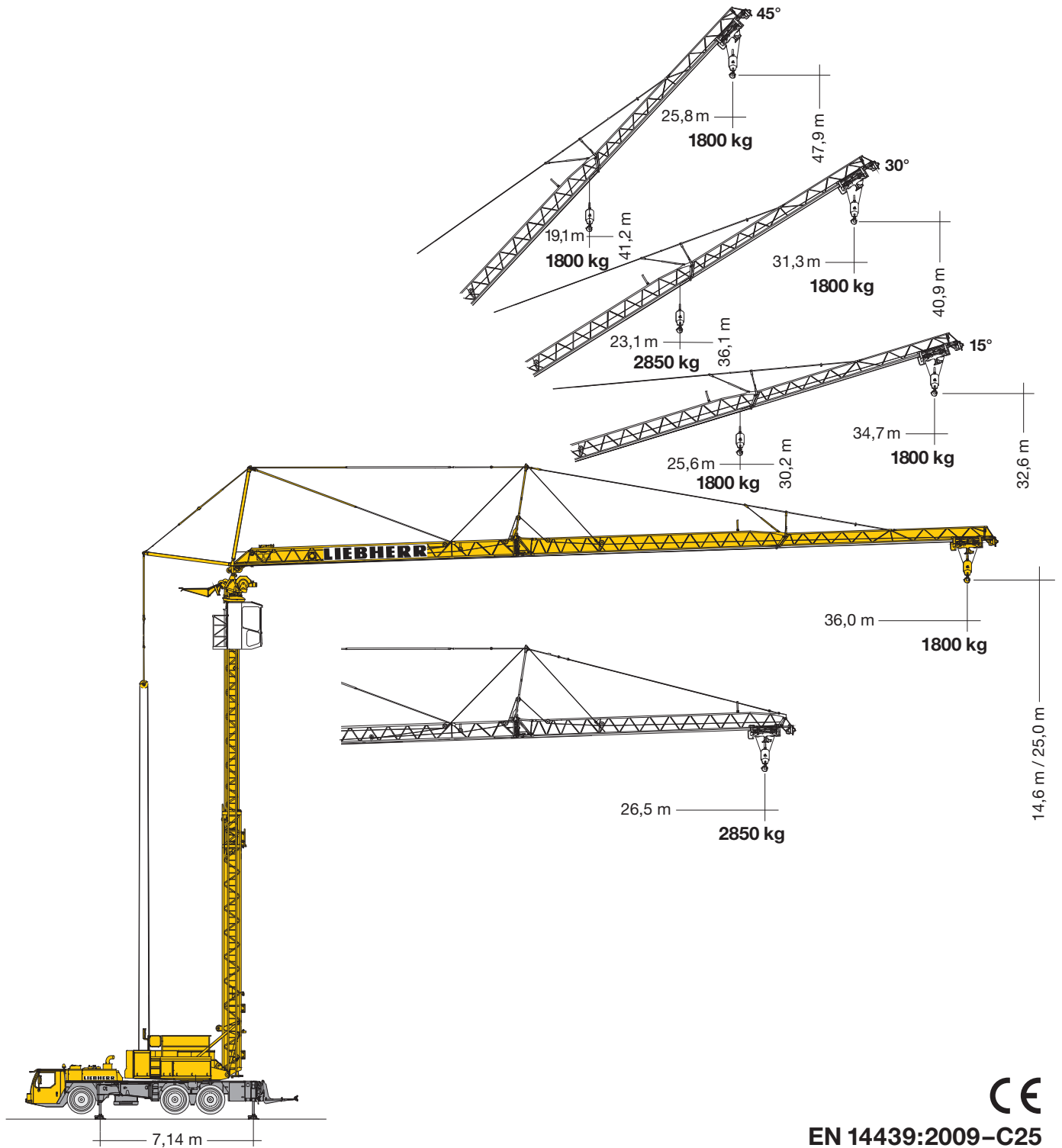
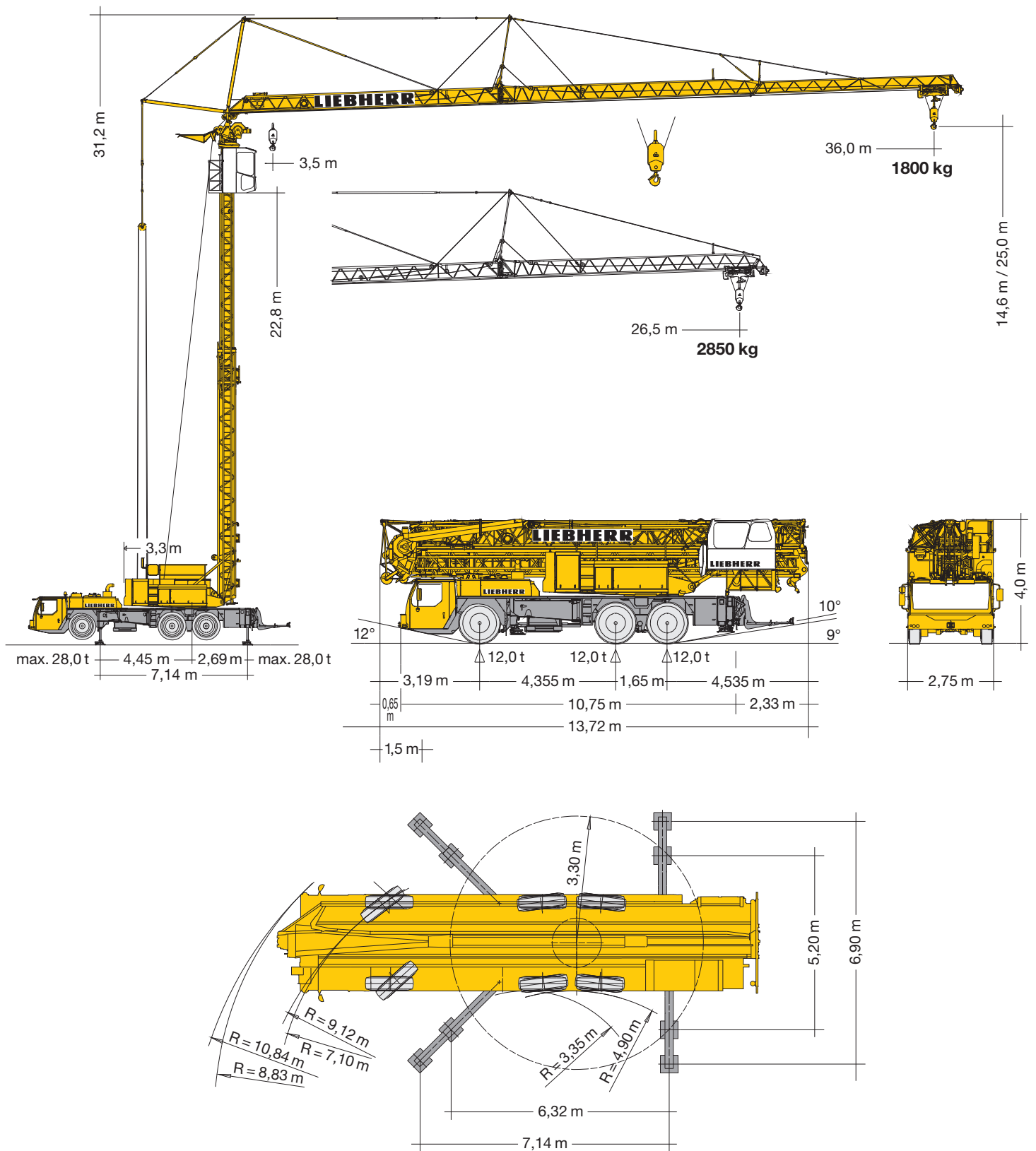




# MOBILBAUKRAN MK 63



EN 14439:2009-C25



## Gewicht

Weight / Poids / Peso / Peso / Gewicht / Macca






### zulässiges Gesamtgewicht





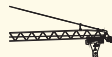
Permissible total weight / Poids total admissible  
 Peso totale ammissibile / Peso total admisible  
 Toegestaan totaalgewicht / Допустимый общий вес

**36000 kg**

# Ausladung und Tragfähigkeit





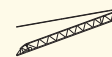
Radius and capacity / Portée et charge / Sbraccio e portata  
Alcances y cargas / Vlucht en draagkracht / Вылет и грузоподъемность




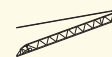
 7,14 m x 6,90 m			<b>Außer Betrieb keine Demontage notwendig.</b> / Crane does not need to be disassembled when it is not in operation. / La grue n'a pas besoin d'être démontée lorsqu'elle est mise au repos. / Non è necessario lo smontaggio quando la gru è fuori servizio. / No es necesario desmontar la grúa en caso de no trabajar con ella. / Indien niet in gebruik, is geen demontage noodzakelijk / Вне работы демонтаж не требуется..															
 max. 6,5 Bft (14 m/sec.)	m	 m / kg	m / kg															
	36,0	3,5 – 9,0 8000	9,0	10,0	12,0	14,0	16,0	18,0	20,0	22,0	24,0	26,0	26,5	28,0	30,0	32,0	34,0	36,0
	26,5	3,5 – 10,0 8000	8000	8000	6610	5640	4910	4330	3870	3490	3180	2910	2850					

 7,14 m x 6,90 m			<b>Außer Betrieb keine Demontage notwendig.</b> / Crane does not need to be disassembled when it is not in operation. / La grue n'a pas besoin d'être démontée lorsqu'elle est mise au repos. / Non è necessario lo smontaggio quando la gru è fuori servizio. / No es necesario desmontar la grúa en caso de no trabajar con ella. / Indien niet in gebruik, is geen demontage noodzakelijk / Вне работы демонтаж не требуется..															
 max. 8,0 Bft (20 m/sec.)	m	 m / kg	m / kg															
	36,0	3,5 – 8,3 8000	9,0	10,0	12,0	14,0	16,0	18,0	20,0	22,0	24,0	26,0	26,5	28,0	30,0	32,0	34,0	36,0
	26,5	3,5 – 9,4 8000	8000	7540	6230	5300	4600	4050	3620	3260	2960	2710	2650					

# Auslegersteilstellung

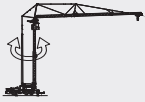
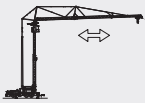
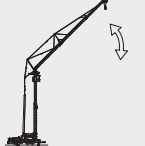
Steep angle positions / Flèche en position relevée / Braccio inclinato  
Pluma inclinada / Hoofdgiekstand / Положение стрелы под углом


 7,14 m x 6,90 m			m / kg <b>30°</b>															
 max. 6,5 Bft (14 m/sec.)	m	 m / kg	7,0	8,0	9,0	10,0	12,0	14,0	16,0	18,0	20,0	22,0	23,1	24,0	26,0	28,0	30,0	31,3
	36,0	3,5 – 8,0 6000	6000	6000	5490	5070	4400	3870	3450	3100	2820	2570	2450	2370	2190	2030	1890	1800
	26,5	3,5 – 9,5 6000	6000	6000	6000	5750	5020	4440	3970	3590	3270	2990	2850					

 7,14 m x 6,90 m			<b>15°</b>								<b>45°</b>							
 max. 6,5 Bft (14 m/sec.)	m		m				kg				m				kg			
	36,0		3,5 – 34,7				1800				3,5 – 25,8				1800			
	26,5		3,5 – 25,6				1800				3,5 – 19,1				1800			


# Antriebe

Driving units / Mécanismes d'entraînement / Meccanismi / Mecanismos / Aandrijvingen / Приводы

	0 ↔ 1,1 U/min	5,0 kW FU
	0 ↔ 70,0 m/min	4,0 kW FU
	0 - 15° 0 - 30° 0 - 45°	40 sec. 80 sec. 100 sec.

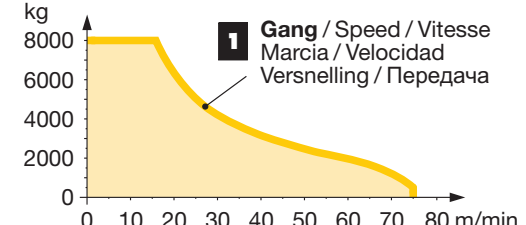


24 kW FU  
WIW 230 KY 005




↔ **stufenlos** / stepless / régl. continu  
régl. progressive / sin escalones / traploos  
бесступенчатый kg m/min


1	8000	0 ↔ 16
	500	0 ↔ 75



**1** Gang / Speed / Vitesse  
Marcia / Velocidad  
Versnelling / Передача

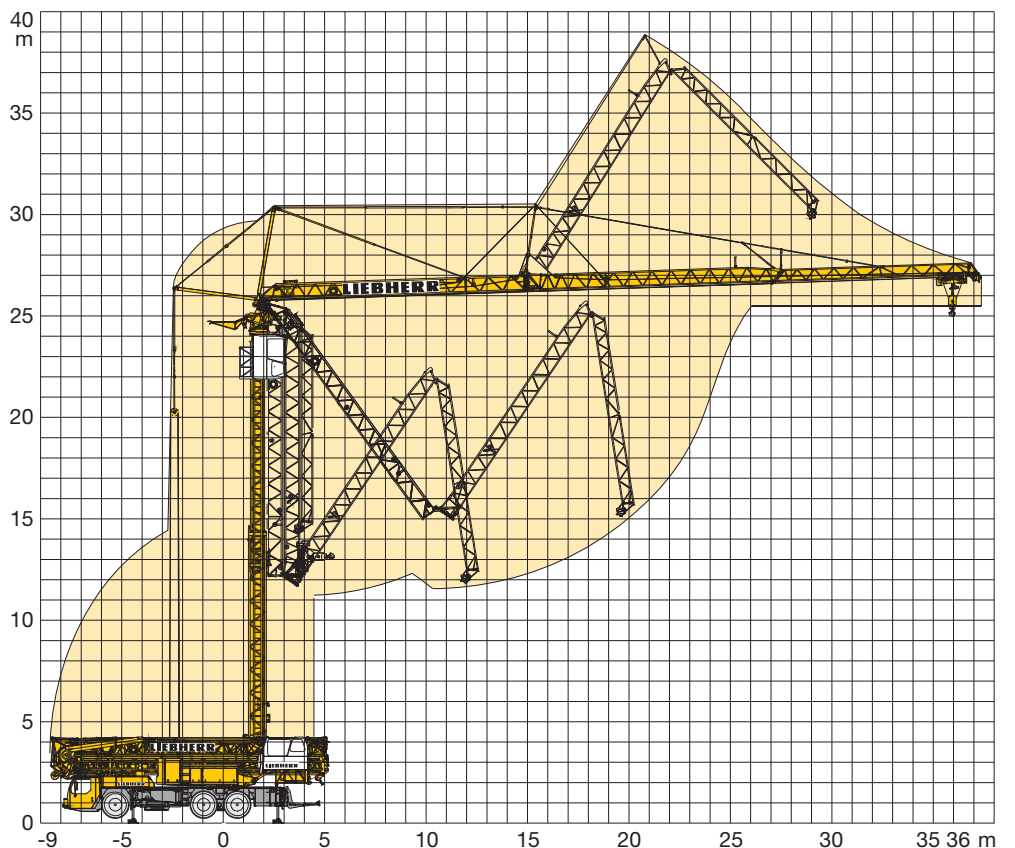
		1	2	3	4	5	6	7	8	9	10	11	12	R1	R2	
	(km/h)	6,7	8,3	10,8	13,2	16,7	20,5	28,2	34,7	45,0	55,4	69,8	75,0	6,6	8,1	<b>38,5%</b>
	(km/h) 	3,9	4,8	6,2	7,7	9,7	11,9	16,3	20,1	26,1	32,1	40,5	49,8	3,8	4,7	<b>&gt; 55,3%</b>

	14.00 R 25	<b>BGL</b>		C.0.08.0063
--	------------	------------	--	-------------

	400 V	Hz	KVA
	111,0 m 5 x 16 mm <sup>2</sup>	50	37,0

# Aufstellvorgang

Erection procedure / Déroulement de montage / Procedimento di montaggio  
Procedimiento de montaje / Opstelling van de mobiele torenkraan / Процесс разворачивания



## Kranfahrgestell

<b>Rahmen</b>	Eigengefertigte, verwindungssteife Kastenkonstruktion aus hochfestem Feinkorn-Baustahl.
<b>Abstützungen</b>	4-Punkt-Abstützung in „K“-Form, horizontal und vertikal vollhydraulisch ausschierbar bzw. schwenkbar. Bedienung von 2 Bedientabelaus beidseitig am Fahrgestell, automatische Abstüznivellierung, elektronische Neigungsanzeige.
<b>Motor</b>	6-Zylinder-Diesel, Fabrikat Liebherr, Typ D836A7, wassergekühlt, Leistung 240 kW (326 PS) bei 2400 min <sup>-1</sup> , max. Drehmoment 1250 Nm bei 1200-1700 min <sup>-1</sup> . Abgasemissionen entsprechend Richtlinien 97/68/EG Stufe 3 und EPA/CARB Tier 3, elektronisches Motormanagement. Kraftstoffbehälter: 300 l.
<b>Getriebe</b>	ZF-12-Gang-Schaltgetriebe mit automatisiertem Schaltsystem AS-TRONIC. Verteilergetriebe, zweistufig, mit sperrbarem Verteilerdifferential.
<b>Achsen</b>	Alle Achsen gelenkt und angetrieben, mit Differentialsperren.
<b>Federung</b>	Alle Achsen hydropneumatisch gefedert, mit automatischer Niveauregulierung. Federung hydraulisch blockierbar.
<b>Bereifung</b>	6-fach. Reifengröße: 14.00 R 25.
<b>Lenkung</b>	ZF-Servocom-Hydraulenklung, 2-Kreis-Anlage mit hydraulischer Servoeinrichtung und zusätzlicher Reservepumpe, von der Achse angetrieben. Aktive Hinterachslenkung mit 5 elektronischen Fahrprogrammen. 1. Achse mechanisch, 2. und 3. Achse elektrohydraulisch geschwindigkeitsabhängig gelenkt. Lenkung entsprechend EG-Richtlinie 70/311/EWG.
<b>Bremsen</b>	Betriebsbremse: Allrad-Servo-Druckluftbremse, alle Achsen sind mit Scheibenbremsen ausgestattet, 2-Kreis-Anlage. Handbremse: Federspeicher auf die Räder der 2. und 3. Achse wirkend. Dauerbremse: Auspuffklappenbremse mit Liebherr Zusatzbremssystem. ABV-Automatischer-Blockier-Verhinderer in Verbindung mit ASR-Antischlupfregelung. Bremsen entsprechend EG-Richtlinien 71/320 EWG.
<b>Fahrerhaus</b>	Großräumige Kabine in Stahlblechausführung, korrosionsbeständig durch Kataphorese-Tauchgrundierung, gummielastisch aufgehängt und hydraulisch gedämpft, schall- und wärmedämmende Innenverkleidung nach EG-Richtlinie, Sicherheitsverglasung, Bedien- und Kontrollinstrumente, Komfortausstattung, mit freier Sicht auf die Straße.
<b>Elektrische Anlage</b>	Steuerung der elektrischen und elektronischen Komponenten mit modernster Datenbus-Technik, 24 Volt Gleichstrom, 2 Batterien je 170 Ah, Beleuchtung nach StVZO.
<b>Ausstattung</b>	Zusatzheizung Fahrerhaus.

## Kranoberwagen

<b>Drehbühne</b>	Drehbühne als Stahlblechkonstruktion ausgeführt mit Turmlagerung und Verbindung zum Kugeldrehkran. Als Verbindungselement zum Kranfahrgestell dient ein Liebherr-Kugeldrehkran mit Innenverzahnung; Drehbühnenverriegelung zum Unterwagen.
<b>Stromversorgung</b>	Dieselstromaggregat 48,0 kVA. Eigener Oberwagentank; alternativ Stromversorgung über Baustellenstrom (Fremdstromanschluß 63 A / 400 V); Stromverteiler 1 x 32 A, 2 x 16 A, 3 x Schuko 220 V.
<b>FU-Hubwerk</b>	Hubwerksantrieb mit zwei Trommeln für Montage und Hubbetrieb. Der Antrieb mit Frequenzumrichter-Steuerung bietet stufenlose Hub- und Senkgeschwindigkeit, mit Feinpositioniermodus.
<b>FU-Drehwerk</b>	Stufenlos einstellbare Arbeitsgeschwindigkeiten, elektronische Windlastregelung und automatische Lastpendeldämpfung. Es ist konterfähig und kontersicher mit individuell einstellbarer Drehzahl-Drehmomentsteuerung.
<b>Katzfahrwerk</b>	Katzfahrwerkantrieb mit Frequenzumrichter und stufenlos verstellbaren Geschwindigkeiten.
<b>Schaltanlage</b>	Elektrische Anlage mit speicherprogrammierbarer Steuerung (SPS).
<b>Telekopturm</b>	Telekopturm in Fachwerk-Konstruktion mit Turmverriegelung zur Drehbühne.
<b>Ausleger</b>	Dreigeteilter Ausleger, sehr enger hoher Verlauf der Auslegerluftmontagekurve, so dass nur wenig Aufstellraum erforderlich ist. Die Luftmontage erfolgt durch eine separate Winde und Zuschaltung einer Auslegermontagewinde. Die Abspannung des Auslegers erfolgt über Teleskopstangen bzw. über Abspannseile. Hydraulische Auslegerschwenkvorrichtung (Option).
<b>Katzfahrseil- und Hubseilspannung</b>	Während des Montage- und Demontagevorganges wird sowohl das Hubseil als auch das Katzfahrseil automatisch gespannt.
<b>Liftkabine</b>	Vollsichtführerhaus als Liftkabine ausgeführt, stufenlos höhenverstellbar mit eigenem Antrieb und mit Rundum-Sicherheitsverglasung. Kranführersessel mit integrierten Meisterschaltern in den Armlehnen, mit Warm- und Kaltluft-Anlage über Thermostat geregelt, mit Führerhausbeleuchtung und Scheibenwisch- und Wasch-anlage. Elektronisches Monitor-System EMS. 220 V Steckdose
<b>Verfahren des Krans im aufgerichteten Zustand</b>	Durch die sehr günstige Schwerpunktage ist es möglich, diesen Kran im aufgerichteten Zustand zu verfahren.
<b>0° - 15° - 30° - 45° Auslegerstellung</b>	Serienmäßige Auslegerstellungen, über Verkürzung der hinteren Abspannung, aus dem Betriebszustand, per Funkfernsteuerung oder aus der Liftkabine heraus möglich.
<b>Ausstattung</b>	Ausrüstung für Baustellenbeleuchtung: 4 x 1500W Halogenscheinwerfer.

## Zusatzausrüstungen

Zusatzausrüstungen wie zum Beispiel TELMA, Sonderlackierung etc., siehe Preisliste bzw. Angebot.



**Schmidbauer**

**Schmidbauer GmbH & Co. KG**

Hauptverwaltung München | Seeholzenstraße 1 | 82166 Gräfelfing

T +49 89 898676-0 | F + 49 89 851124

info@schmidbauer-gruppe.de

[www.schmidbauer-gruppe.de](http://www.schmidbauer-gruppe.de)